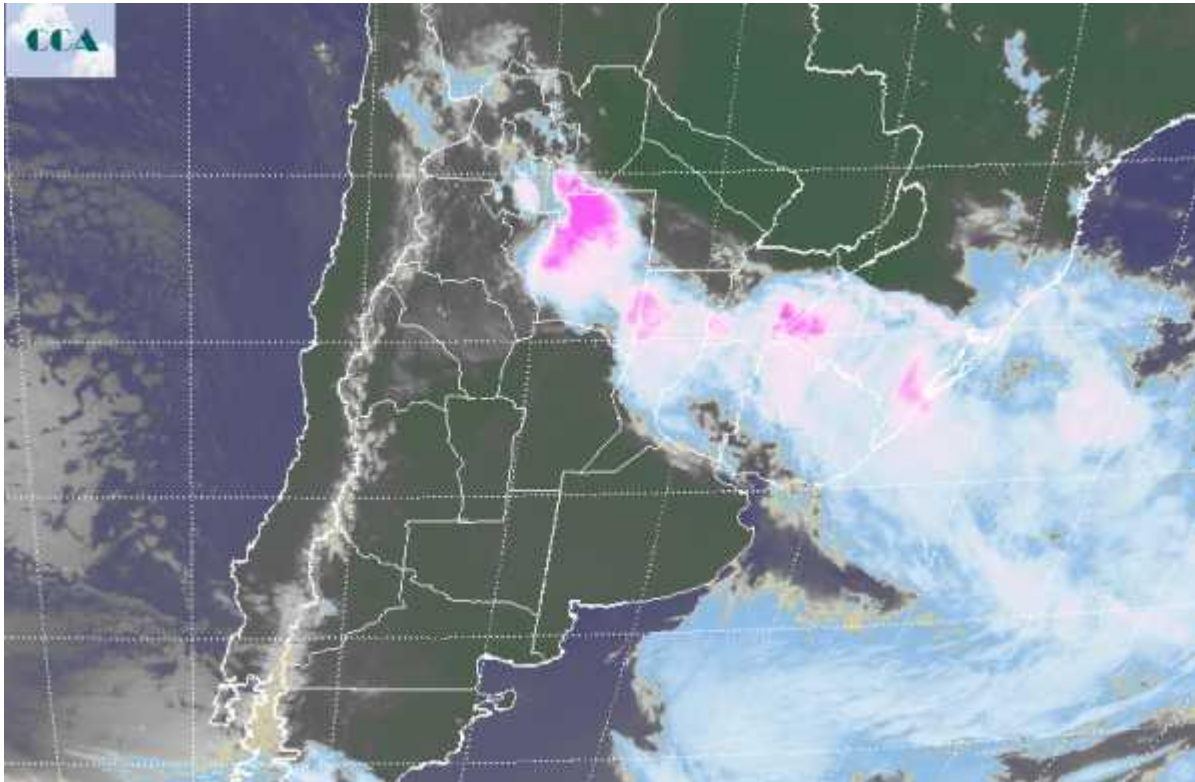


Imagen Satelital

Fecha: viernes, 07 de diciembre de 2012

Hora: 08:30

Fuente: CCA



Desde el mediodía de ayer se encadenaron en el norte de BA y principalmente sobre partidos del este, importantes celdas de tormenta. Como se sabe, esta actividad tuvo su apogeo a media tarde en el área metropolitana y dejó lluvias muy intensas con acumulados de más de 100 milímetros, 75 de los cuales se observaron tan solo en una hora. Este volumen de agua es complejo de manejar en cualquier entorno, mucho más en áreas urbanas de la dimensión de la ciudad de BA. Finalmente hacia la tarde noche el sistema frontal se "despegó" del norte de la provincia de BA y comenzó su derrotero hacia el norte, dejando buenas precipitaciones y de amplia cobertura en ER, SF y parte del este de CB. En algunos sectores rurales, se dieron eventos locales como los de la ciudad de BA, pero no han trascendido. El promedio de lluvias en ER orilla los 50 milímetros, con valores locales más importantes. Estas precipitaciones han sido muy oportunas para el maíz. La imagen satelital permite apreciar el paso del frente hacia el norte del país. Actualmente las tormentas más destacadas se despliegan en el noreste de Santiago del Estero, pero se observa toda una línea que se extiende hacia el norte de SF, para alcanzar el sur de Corrientes y las vecindades de Brasil y Uruguay. Dentro de esta franja se están concretando eventos pluviales de muy variada intensidad en general con acumulados elevados. De la



misma manera que las condiciones meteorológicas mejoran rápidamente en el oeste y el sur de la región pampeana, durante el transcurso del día esta mejoría se notará en la provincia de ER y el centro de SF. Las lluvias se sostienen en la franja norte del país, donde mejora durante el día de mañana. Se espera un cambio de ambiente con la rotación de los vientos al oeste y el sudoeste, sin embargo el mismo será temporario. Las temperaturas crecen a partir del domingo.

