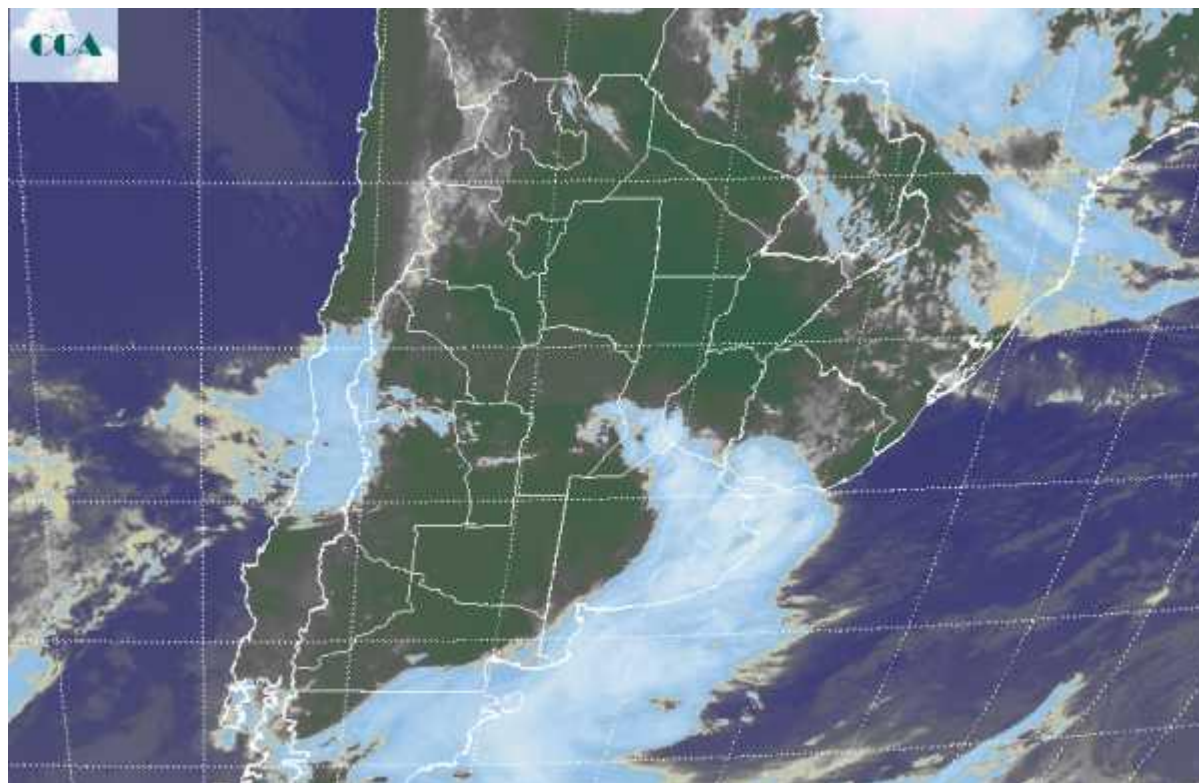


# Imagen Satelital

Fecha: viernes, 30 de noviembre de 2012

Hora: 07:55

Fuente: CCA



Desde la tarde noche de ayer comenzaron a desarrollarse importantes coberturas nubosas sobre LP y el oeste de BA, las mismas durante la madrugada tuvieron un paso rápido hacia el este y en esta trayectoria fueron cubriendo de precipitaciones todo el sector, reportándose actualmente lluvias generalizadas en gran parte del este de BA, sur de ER y las vecindades de SF. Las lluvias más importantes se han concretado en LP y BA, donde la continuidad del evento a lo largo de las horas ha permitido promediar valores del orden de los 30 milímetros, localmente más importantes. En el norte de CB también se registran lloviznas aisladas. La foto satelital permite apreciar la zona donde las coberturas nubosas están dejando las lluvias. El desplazamiento de este frente ha tomado una dirección oeste este, aunque es posible que durante el resto del día afecte el resto de ER, Uruguay y el sur de Brasil. Para el este de ER y Uruguay este comportamiento sería beneficioso, dado que arrastran ciertas deficiencias pluviales. De todas maneras aunque esto suceda no se esperan acumulados de importancia para la zona. Se espera que las condiciones meteorológicas mejoren desde el oeste, dando paso a una situación de tiempo estable durante el fin de semana. Las lluvias volverían a las provincias de LP y BA durante el lunes convergiendo en un evento de mucha importancia para las provincias del centro



durante el martes y miércoles. La situación quedará confirmada el lunes, pero en principio diciembre comenzaría con lluvias pesadas para la franja central.

