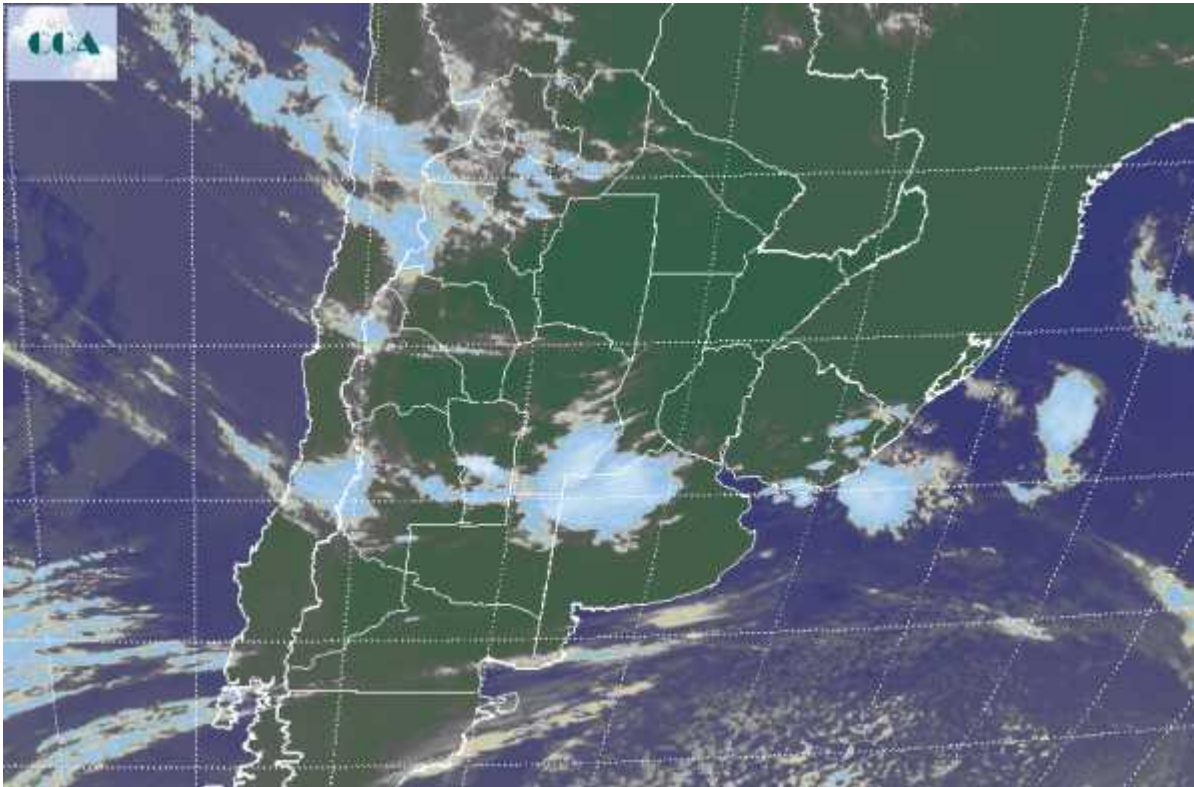


# Imagen Satelital

Fecha: miércoles, 28 de noviembre de 2012

Hora: 08:10

Fuente: CCA



La jornada de hoy ha comenzado templada a ligeramente fresca en el sur con algunas neblinas dispersas en el este de la región pampeana. Comienzan a observarse signos de inestabilidad pero por lo pronto focalizados en el centro oeste de la región pampeana. Al tiempo que un sistema de alta presión recorre el sur de BA y se desplaza hacia el océano, sobre el oeste de la franja central comienza a definirse una zona de baja presión que influenciará las condiciones meteorológicas de las próximas jornadas, con mal tiempo para CB, SF y norte de BA, fundamentalmente. La imagen satelital presenta las principales coberturas nubosas afectando el sudeste de CB, el noroeste de BA y las vecindades de SF. No se descarta que en forma aislada se estén registrando algunas lluvias débiles. En gran parte del resto de la región pampeana y el norte del país prevalecen los cielos despejados Como decíamos anteriormente, la nubosidad que se observa sobre el oeste de la zona núcleo queda asociada a la primera perturbación que devendrá en la formación de un sistema de mal tiempo que afectará fundamentalmente a las provincias de CB, norte de LP, norte de BA, centro sur de SF y en forma más marginal el resto de la región pampeana. Los pronósticos por lo pronto no son claros en la extensión de los máximos pluviales hacia las zonas afectadas por inundaciones, no se descartan precipitaciones para la zona durante la jornada de hoy y mañana,



pero en principio las mismas no serían de valores destacados. Tampoco parece que la oferta de agua vaya a ser importante en el sur y en los partidos costeros del este de BA. Las lluvias serían muy desparejas en ER, mientras que el sistema de mal tiempo se potenciaría sobre el NEA, con importante oferta de agua y vasta cobertura, esto durante el viernes y parte del sábado. Para esta zona es fundamental un evento con precipitaciones generosas.

