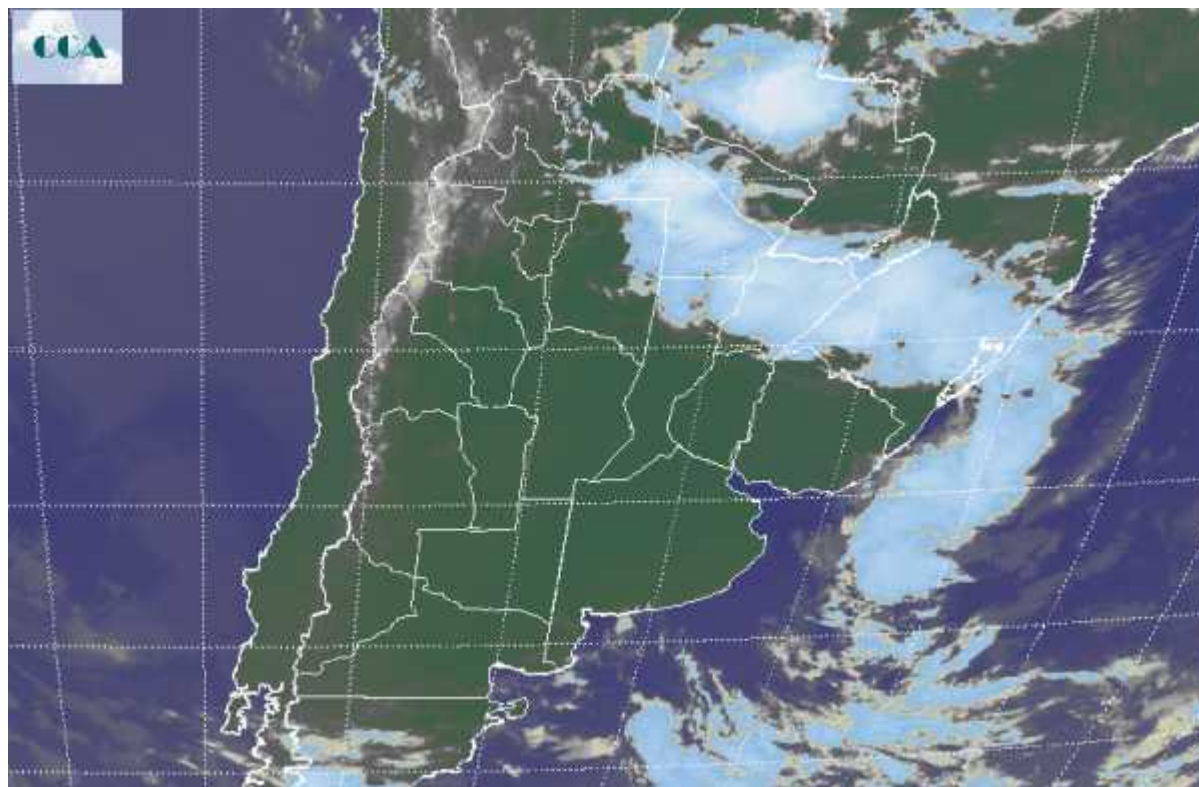


# Imagen Satelital

Fecha: Lunes, 19 de noviembre de 2012

Hora: 07:45

Fuente: CCA



El fin de semana se presentó inestable en la región pampeana, con máximos pluviales en zonas afectadas por anegamientos, principalmente sobre el centro oeste de BA. En el resto de la región pampeana, las lluvias fueron más bien modestas, en forma de chaparrones dispersos, producto de tormentas de rápida dinámica, pero que solo de manera puntual fueron acompañadas de milimetrajes de importancia. Actualmente la inestabilidad se ha desplazado hacia el NEA, zona muy necesitada de precipitaciones y desde donde se están reportando algunas tormentas. La imagen satelital resume de manera gráfica el desarrollo de las condiciones meteorológicas de las últimas horas. El brazo frontal se despliega en el NEA, el mismo que en forma desorganizada y rápida recorriera ayer el centro del país y que previamente había dejado las lluvias en LP y BA. Como queda claro, los cielos ya se presentan despejados en gran parte de la región pampeana, observándose actualmente la dispersión de algunas neblinas y bancos de niebla que pueden dejar una nubosidad baja residual y temporaria. Se espera que el buen tiempo se sostenga durante lunes y martes. Las temperaturas y la humedad se recuperan rápido. Un nuevo período de inestabilidad llega para desplegarse a partir del miércoles. Habrá que estar atentos en las zonas inundadas, puesto que nuevamente pueden concretarse lluvias de



importancia en la zona. Hasta la mañana del viernes quedaría cubierta por precipitaciones gran parte de la región pampeana. Los máximos se ubicarían en BA, SF y ER, pero CB y LP también quedan incluidas en la zona provista de agua. Esta oferta más generalizada y generosa se concreta luego casi dos semanas de altos niveles de insolación, principalmente en zonas del oeste de CB.

