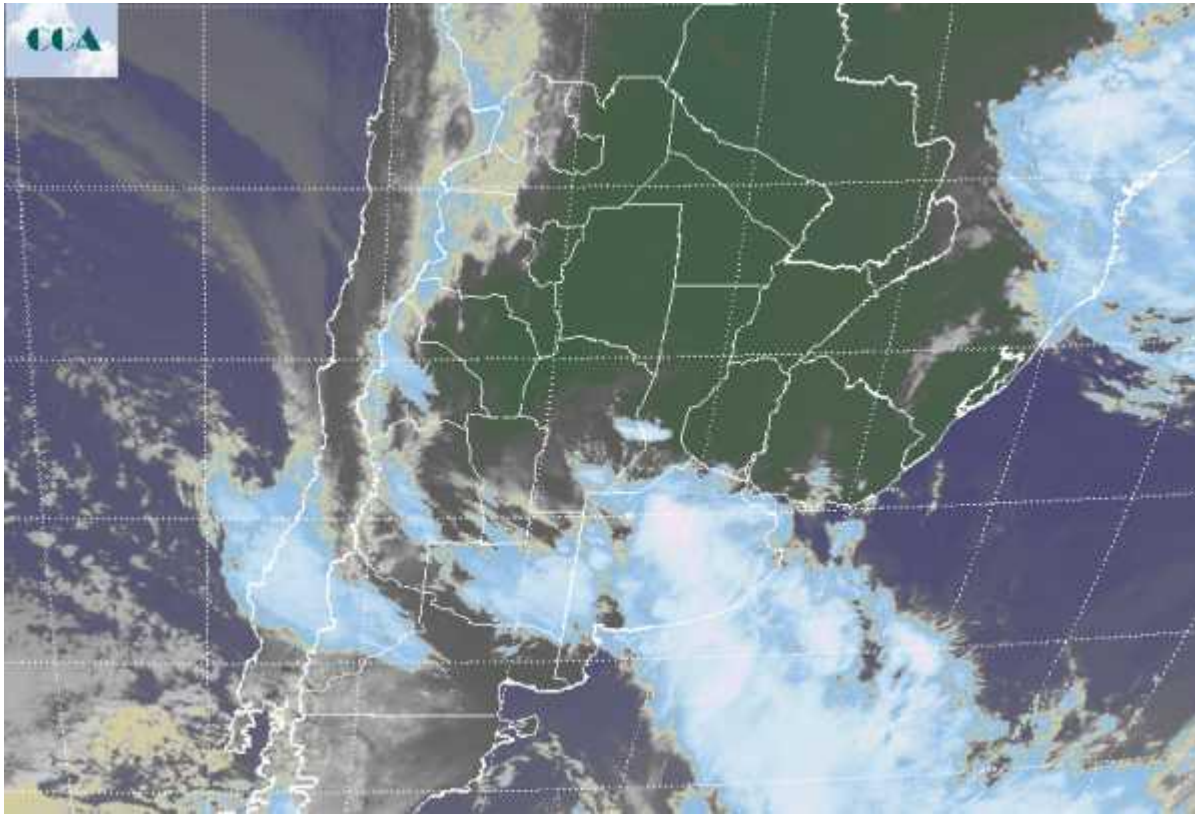


# Imagen Satelital

Fecha: viernes, 09 de noviembre de 2012

Hora: 07:55

Fuente: CCA



Validando los pronósticos, desde la tarde noche de ayer se viene observando el avance del sistema frontal que ayer por la mañana se encontraba en el norte de la Patagonia. Durante gran parte de la madrugada se han venido reportando precipitaciones de vasta cobertura, las cuales ahora se hacen más persistentes en la franja este de la provincia de BA, pero con actividad que aun avanza desde el oeste. En general no se han reportado condiciones de tiempo severo, ni ráfagas ni caída de granizo. La imagen satelital permite apreciar las vastas coberturas nubosas que se despliegan sobre LP y BA. Solo de manera puntual se están desarrollando celdas de tormenta, siendo en general nubes que están dejando precipitación pero no son acompañadas por eventos adversos como vientos fuertes o lluvias de alta intensidad. La caída de agua oscila entre 10 y 30 milímetros, pero a lo largo de varias horas, lo cual ha permitido una incorporación favorable y para las zonas anegadas reduce el riesgo de desbordes repentinos. Las perspectivas marcan un avance del frente hacia el noreste durante las próximas horas. Por lo que se ve la característica de los sistemas precipitantes sería similar a lo que actualmente se observa en BA y solo de manera dispersa se podrían concretar en condiciones de tiempo severo. Posiblemente esto se observe más hacia el norte donde el contraste térmico es más extremo. Las condiciones del tiempo



comienzan a mejorar cambiando para mañana desde el sur de la región pampeana. Esperándose un cambio de ambiente destacado a partir de entonces. Las temperaturas para el fin de semana serán muy confortables, con amaneceres frescos durante el domingo y lunes. Amanece frío en el sur de BA el domingo, sin que pueda descartarse alguna helada débil en corredores cercanos a las áreas serranas.

