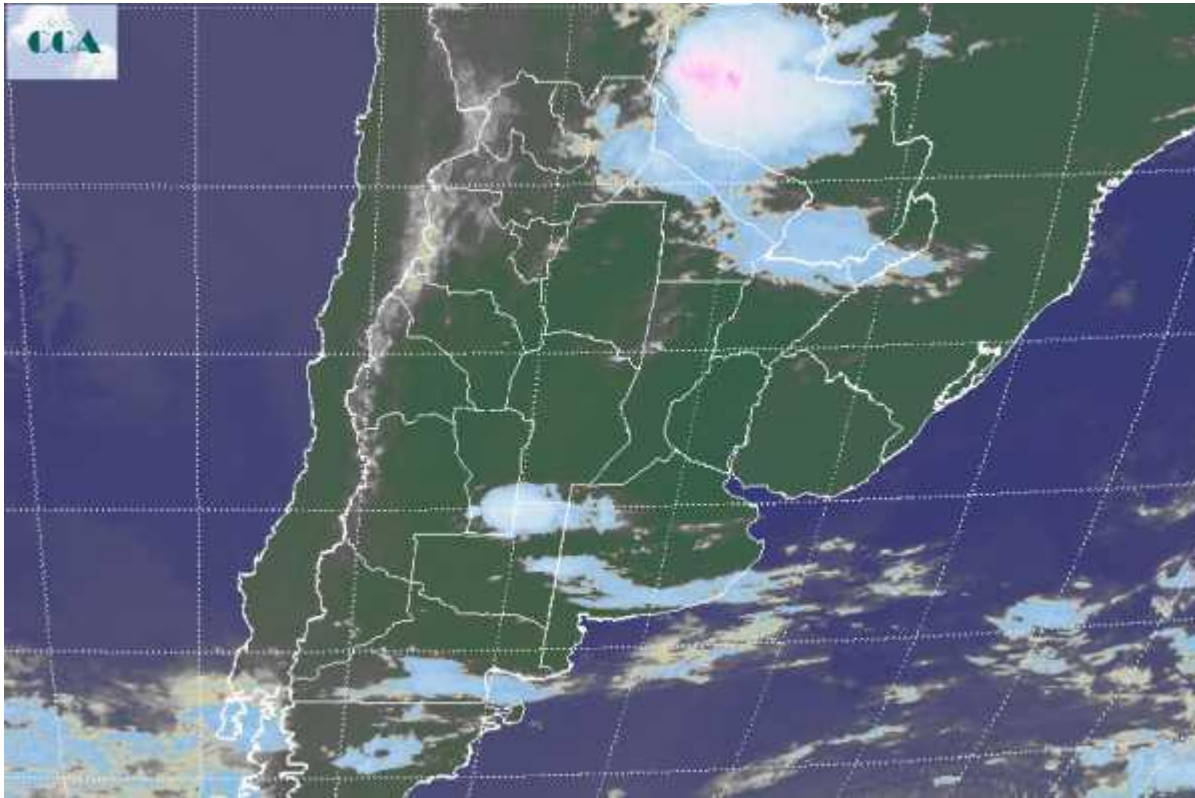


# Imagen Satelital

Fecha: Lunes, 05 de noviembre de 2012

Hora: 07:55

Fuente: CCA



Durante el fin de semana se observó tiempo inestable con algunas precipitaciones en SL, sur de CB, centro norte de LP y en menor medida en el centro oeste y noroeste de BA. Esta actividad tuvo mínima influencia en el resto de la región pampeana, donde las condiciones del tiempo se mantuvieron mayormente estables y con ambiente confortable a cálido. Esta situación se sostiene y se proyecta a la primera parte de esta semana, por lo cual la extensión de este período seco es una buena noticia para el avance de las siembras. La imagen satelital muestra el tránsito de alguna nubosidad sobre el sur de la provincia de BA y también en zonas del sur de SL, las cuales se proyectan al noroeste bonaerense. Esta nubosidad no tiene potencial de lluvias, podrían concretarse solo lluvias muy modestas en forma dispersa, pero que no responden a ningún patrón conducente de gran escala y en consecuencia no pueden generalizarse. Se espera que esa semana muestre una progresiva incorporación de humedad, esperándose que las lluvias se desplieguen en un área de mayor extensión a partir de la noche del miércoles o durante el jueves. En principio los partidos del sur bonaerense son candidatos a llevarse los máximos pluviales, lo cual sería muy favorable. También se espera que las lluvias no sean tan importantes sobre la zona con mayores problemas de anegamientos. Durante el viernes y parte del sábado las



precipitaciones pasan a la zona núcleo, pero visto desde hoy, los modelos de pronóstico muestran acumulados razonables, que no impondrían una detención en las tareas de labranza mas allá de una o dos jornadas. Hay que estar atentos a las temperaturas mínimas del domingo próximo. Se proyecta un descenso térmico que puede resultar peligroso, principalmente para los triguales del sur. Por lo pronto las mínimas no caen por debajo de cero, pero la situación habrá que monitorearla de cerca.

