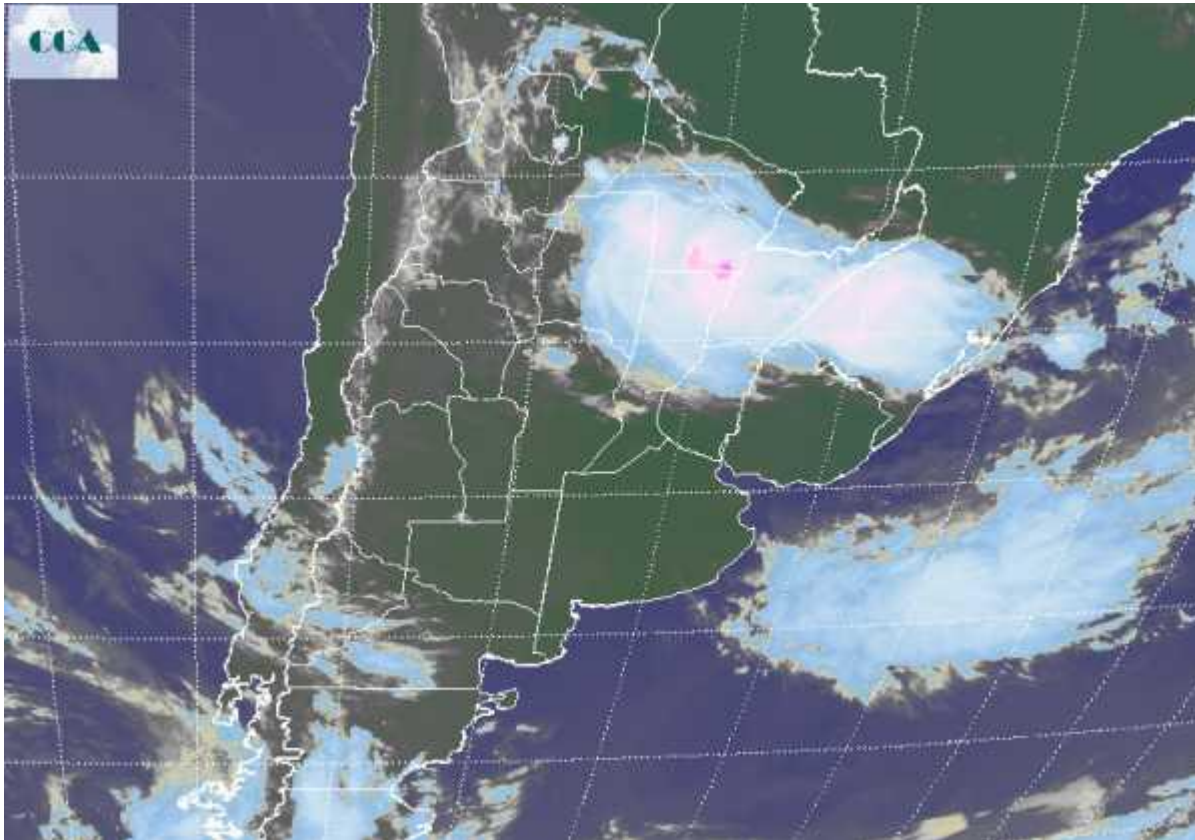


Imagen Satelital

Fecha: martes, 30 de octubre de 2012

Hora: 07:50

Fuente: CCA



Durante la noche de ayer y las primeras horas de la madrugada de hoy, se observaron algunas precipitaciones débiles en el este de BA que pueden haber sumado hasta 10 milímetros, sin embargo la situación meteorológica se resolvió favorablemente. El sistema de baja presión se desplazó hacia el océano y su brazo frontal actualmente actúa sobre una zona muy necesitada de lluvia, como lo es el NEA. Como se aprecia en la imagen satelital, ya casi toda la zona central y las provincias de BA y LP, no presentan nubosidad destacada. Aparecen remanentes de nubes bajas en el este de BA y posiblemente algunas nieblas en sectores mas interiores hacia el oeste. La nubosidad asociada a la baja presión que se desplazó hacia las vecindades marítimas. Como decíamos, el brazo de la baja se proyecta sobre el NEA a modo de sistema frontal, observándose en el norte de SF y en el sudoeste de Chaco algunas celdas de tormenta que intentan extenderse hacia el norte de Santiago. En la zona la necesidad de lluvias es un requerimiento que debe satisfacerse en forma perentoria, por lo cual la evolución que ha tenido la situación es adecuada: mejora rápida en la región pampeana e inestabilidad en el NEA. Se espera que durante el resto del día la actividad se concentre en el norte del país,



posiblemente incluyendo parte del NOA a medida que avanza la jornada. Mañana se espera mal tiempo en todo el norte, pero con celdas de tormenta sobre el NOA, aunque las mismas serían dispersas. Sobre la región pampeana no se ha concretado un cambio de masa de aire destacado. Es posible que mañana amanezca algo más fresco en el sur de la región pampeana, pero las máximas se mantendrán por encima de los 25°C. El fin de semana puede estar inestable en BA y LP, por lo pronto solo con lluvias menores.

