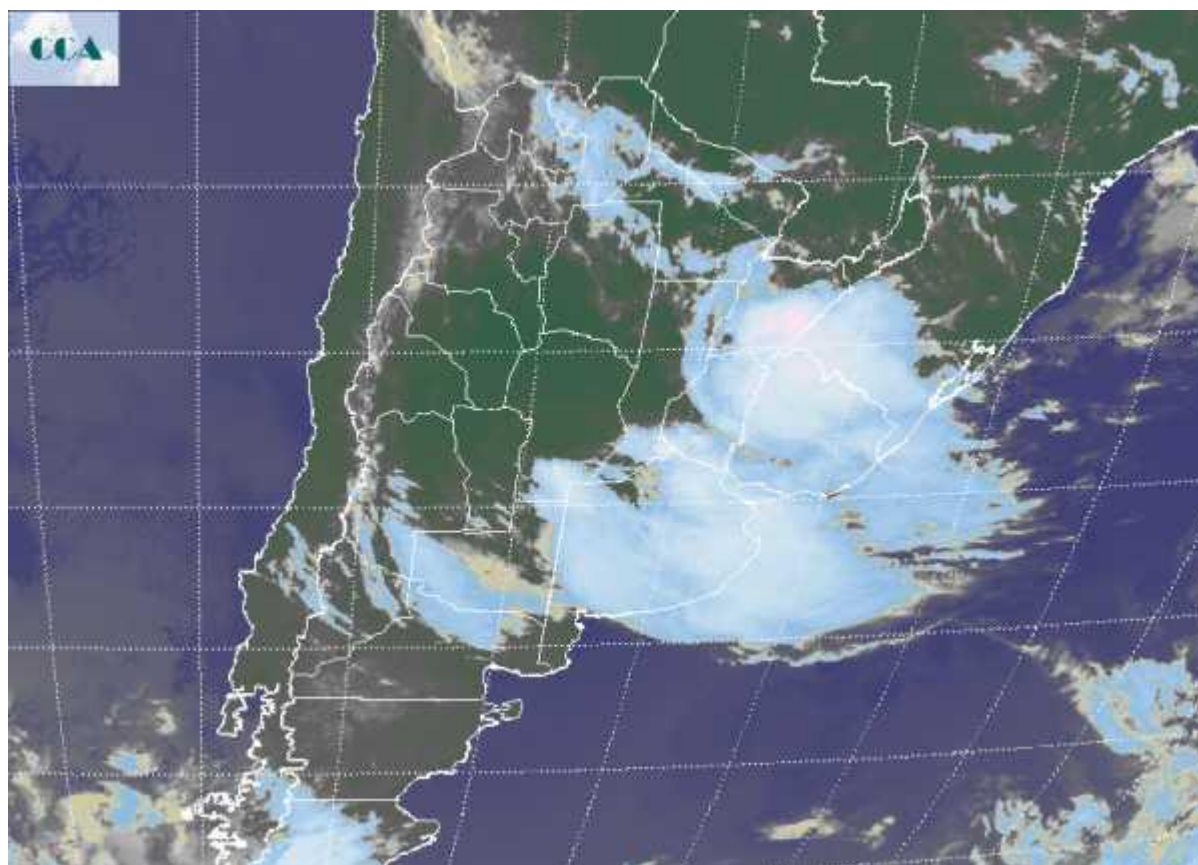


Imagen Satelital

Fecha: Lunes, 29 de octubre de 2012

Hora: 08:00

Fuente: CCA



Las condiciones del tiempo mayormente estables que se sostuvieron en la región pampeana a lo largo del fin de semana, cambiaron con el desarrollo de un sistema de baja presión en el centro del litoral cambiando de ayer para hoy. Durante la madrugada de hoy se han observado importantes tormentas en el sur de ER, sudeste de SF y noreste de BA. En algunos sectores las lluvias acumuladas superan los 50 milímetros. La intensidad del agua caída a provocado algunos inconvenientes en los centros urbanos y demás está decir que es innecesaria para los sectores rurales. Este sistema de tiempo recién se está desplegando con posibilidades de lluvia sobre el sur de la región pampeana, aunque en principio no se desarrollarían celdas de tormenta en este sector. La imagen satelital muestra una vasta cobertura nubosa que actualmente cubre la mayor parte de BA, ER y algunos sectores del sur de SF. Al mismo tiempo la nubosidad más desarrollada se aprecia en el sudeste correntino. Sería muy oportuno que las lluvias se desplacen hacia los departamentos costeros del sur de BA, sin embargo allí las coberturas nubosas tienen un desarrollo pobre, con pocas



posibilidades de generar precipitaciones destacadas. El tiempo se mantendrá inestable, con lluvias y coberturas durante el resto del día en la provincia de BA. Las celdas de tormenta tienen más posibilidades de concretarse del centro para el norte de esta provincia. Lo mismo sucede con el este entrerriano, aunque el mal tiempo asociado a nubes de mayor desarrollo ya se va desplazando hacia Uruguay. Luego de estas lluvias ingresamos en un periodo libre de precipitaciones que puede sostenerse casi una semana en las zonas de la franja central más golpeadas por los excesos pluviales.

