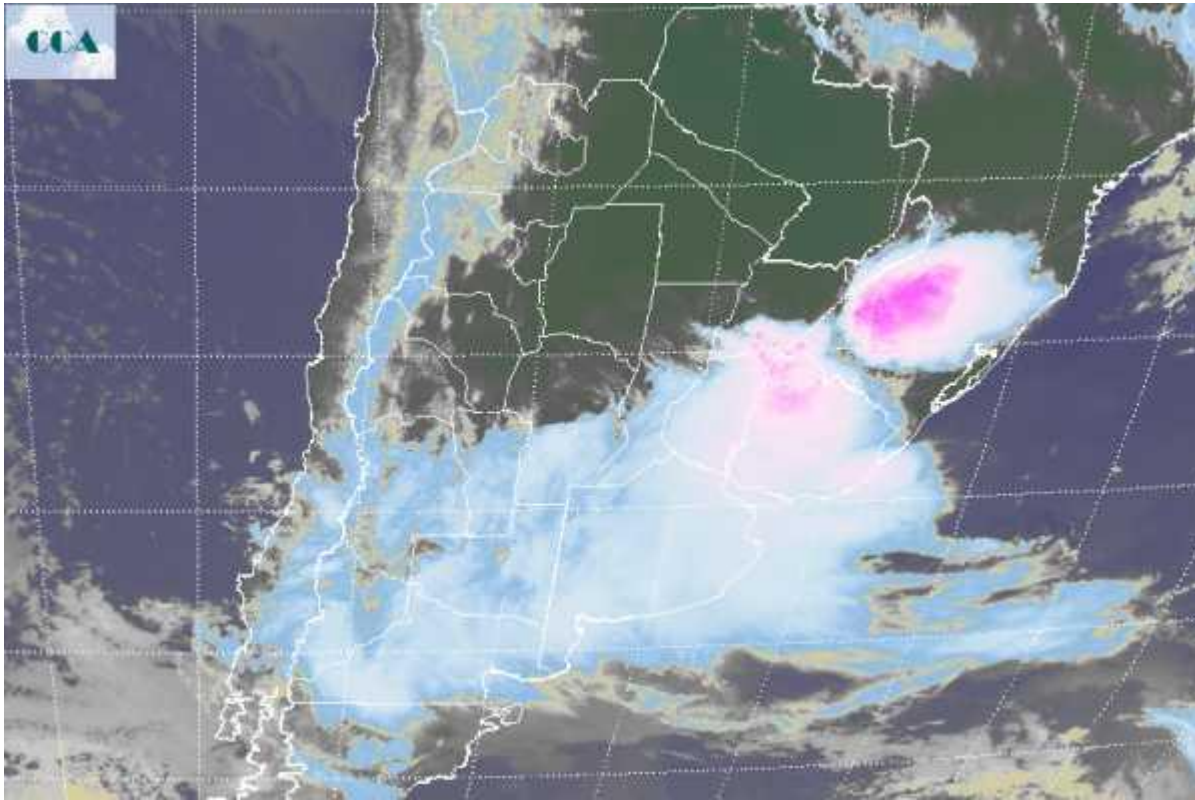


Imagen Satelital

Fecha: Lunes, 22 de octubre de 2012

Hora: 07:45

Fuente: CCA



El tiempo inestable que se observó durante el fin de semana se caracterizó por el fortalecimiento de la entrada de aire cálido y húmedo que durante las últimas horas del domingo y la madrugada del lunes comenzó a dejar precipitaciones en buena parte de BA, con acumulados más homogéneos y destacados en la provincia de ER (30 a 50 mm), el este de SF y Uruguay. Previamente se habían observado tormentas dispersas en el norte de BA y lluvias ligeras en el oeste de esta provincia y el centro norte de LP. Al presente se mantiene la misma masa de aire con alto potencial pluvial. La imagen satelital presenta zonas muy activas, con celdas de tormenta muy desarrolladas en Río Grande do Sul, las cuales se ven algo menos desarrolladas sobre el centro este de la Mesopotamia, donde igualmente se están reportando precipitaciones de importancia. La cobertura nubosa es importante sobre la zona núcleo y las provincias de LP y BA, aunque con menor grado de despegue vertical. Teniendo en cuenta como se está desplazando este sistema de tiempo, es poco probable que el NEA reciba precipitaciones destacadas. Las principales tormentas se observarían sobre el este y sobre las provincias del sur de la región pampeana. Durante el resto del día de hoy, se afianzará la formación de un sistema de baja presión. El mismo se desplazará hacia las costas de BA durante el día y esto deberá favorecer el



desarrollo de tormentas en toda una franja que se despliega desde el norte de LP hacia el sudeste de BA. Depende como se desplace este sistema de baja presión serán los acumulados de lluvia durante el día de hoy. Por cierto los mismos son importantes para gran parte de la franja antes mencionada. El mal tiempo se sostiene en el este de BA durante el comienzo del martes, mejorando rápido en el resto de la región pampeana. No está previsto un descenso marcado de las temperaturas, esto se notará más en el sur el miércoles.

