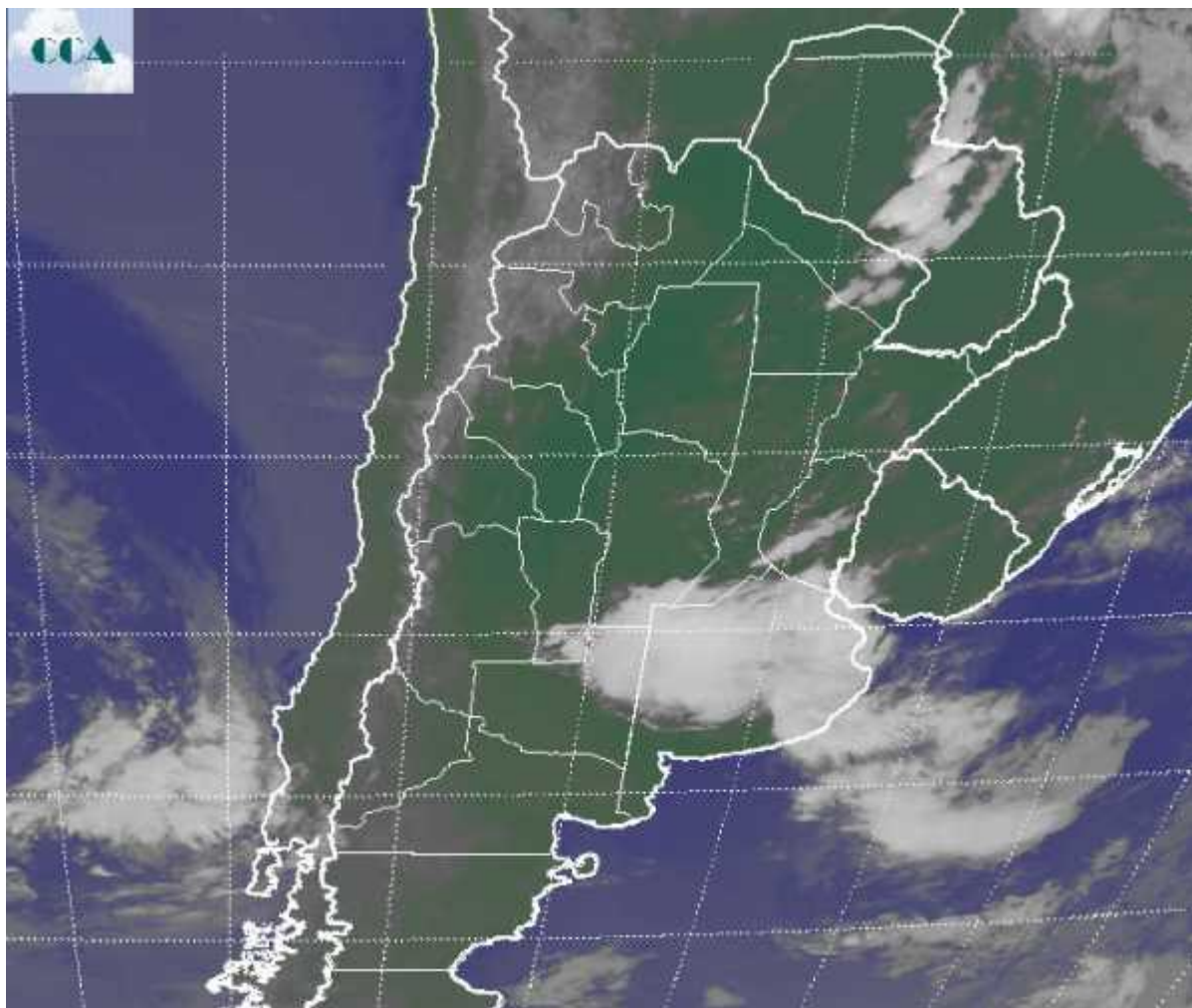


Imagen Satelital

Fecha: viernes, 19 de octubre de 2012

Hora: 08:30

Fuente: CCA



Las masas de aire húmedo persisten en gran parte de la región pampeana. Luego de unas jornadas con amaneceres ligeramente más frescos, las temperaturas nuevamente se instalan en valores confortables, observándose el adelantamiento de algunas precipitaciones desde el oeste que anticipa la inestabilidad que se avecina para el fin de semana. Se han estado reportando tormentas en el norte de LP, noroeste y centro oeste de BA, extendiéndose marginalmente al sur de SF y noreste de BA. La imagen satelital permite apreciar la zona donde las coberturas nubosas tienen mayor potencial de lluvias. En principio estas coberturas nubosas tenderían a sostenerse en zonas de LP y BA,



avanzando con dificultad sobre las provincias del centro, donde los cielos tenderían a mantenerse con nubosidad parcial, principalmente nubes medias y altas. El tiempo presente con lluvias y algunas tormentas hacia el noroeste de BA, revelan que las mismas pueden extenderse hacia zonas del este durante el resto del día. No se darían acumulados de importancia, sin embargo y teniendo en cuenta la saturación de los suelos, no son necesarias precipitaciones destacadas para definir la continuidad de la escasa actividad vinculada a las tareas de implantación. Al presente deben ser pocos los sectores que no presentan algún tipo de problema vinculado a la falta de piso, fundamentalmente en aquellas zonas donde deben avanzar las siembras de maíz. De mantenerse este patrón pluvial en lo que resta de octubre, los dos principales cultivos tenderán a compartir las fechas de siembra, lo cual complica la logística del comienzo de campaña. El fin de semana presentará lluvias desde la noche del sábado y las mismas posiblemente se extiendan hasta el lunes.

