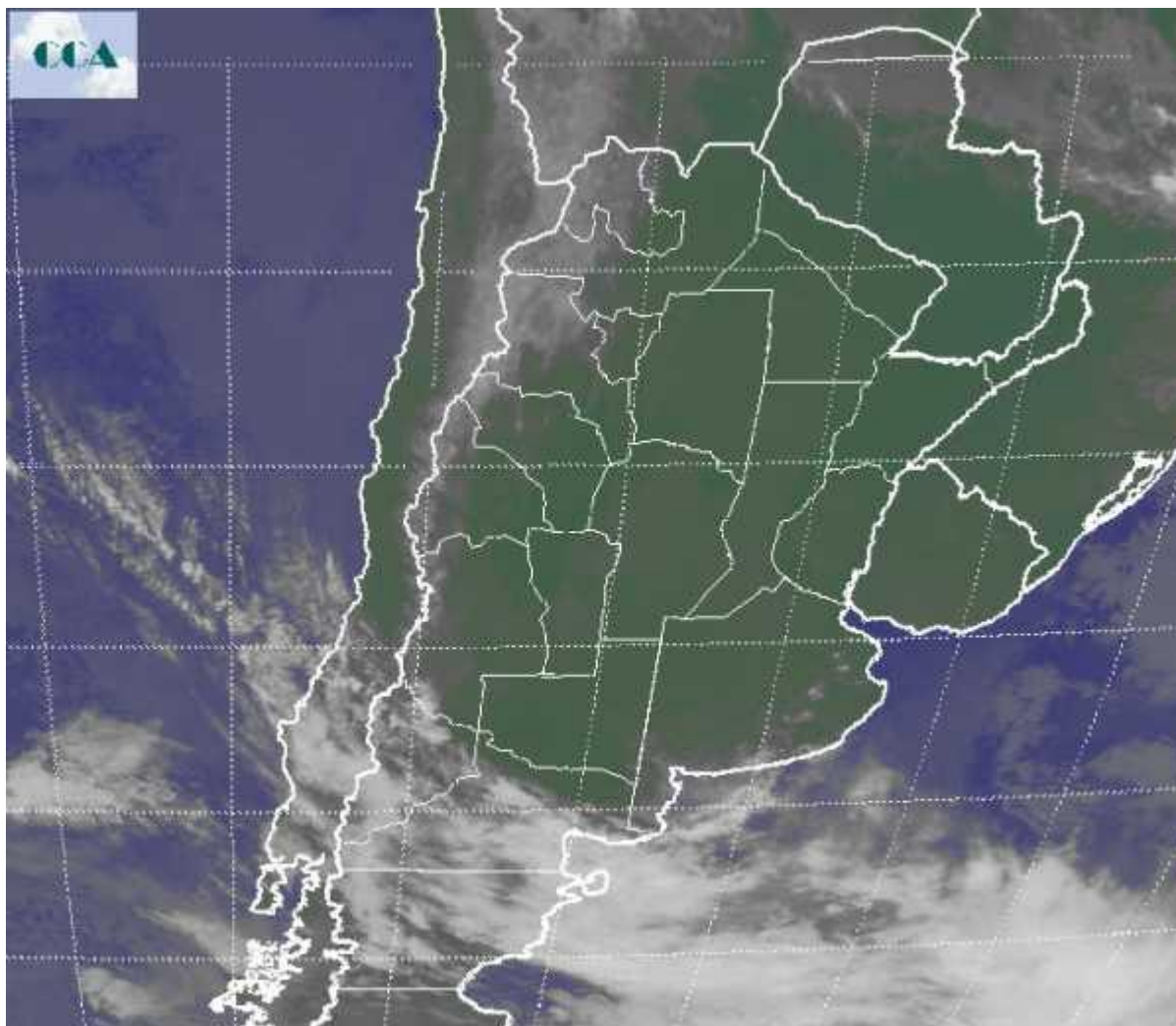


# Imagen Satelital

Fecha: viernes, 12 de octubre de 2012

Hora: 07:55

Fuente: CCA



La jornada de hoy ha comenzado mostrando un claro repunte en las temperaturas mínimas, fundamentalmente en el sur de la región pampeana. El ambiente se ha vuelto templado y húmedo, observándose por sectores nieblas, neblinas o bruma. Los sistemas de mal tiempo se ven forzados a transitar por la Patagonia, obligados por el centro de alta presión que domina la región pampeana y que lentamente se va desplazando hacia el océano fortaleciendo la circulación del norte y noreste. La imagen satelital presenta un predominio de cielos despejados en gran parte del centro norte del país,



algunas coberturas marginales se desplazan sobre el sudeste de BA, sin que las mismas tengan potencial pluvial. Claramente se aprecia el paso de las coberturas nubosas por el norte de la Patagonia, con la actividad más importante desplazada hacia el Atlántico. Las condiciones de buen tiempo se sostienen en los próximos días fundadas en una estructura atmosférica que se mantiene estable. A pesar de esto durante el fin de semana desde el oeste comenzarán a ingresar perturbaciones en altura que irán definiendo un cambio de situación cerrando la jornada del domingo. Es posible que las lluvias lleguen durante aquella jornada a la región cuyana y el oeste de la región pampeana. Luego, se van desplazando hacia el este. Por lo pronto no aparecen eventos con lluvias de altos milimetrajés. Se espera ambiente confortable con máximas que se ajustan a los valores normales de la época durante el fin de semana.

