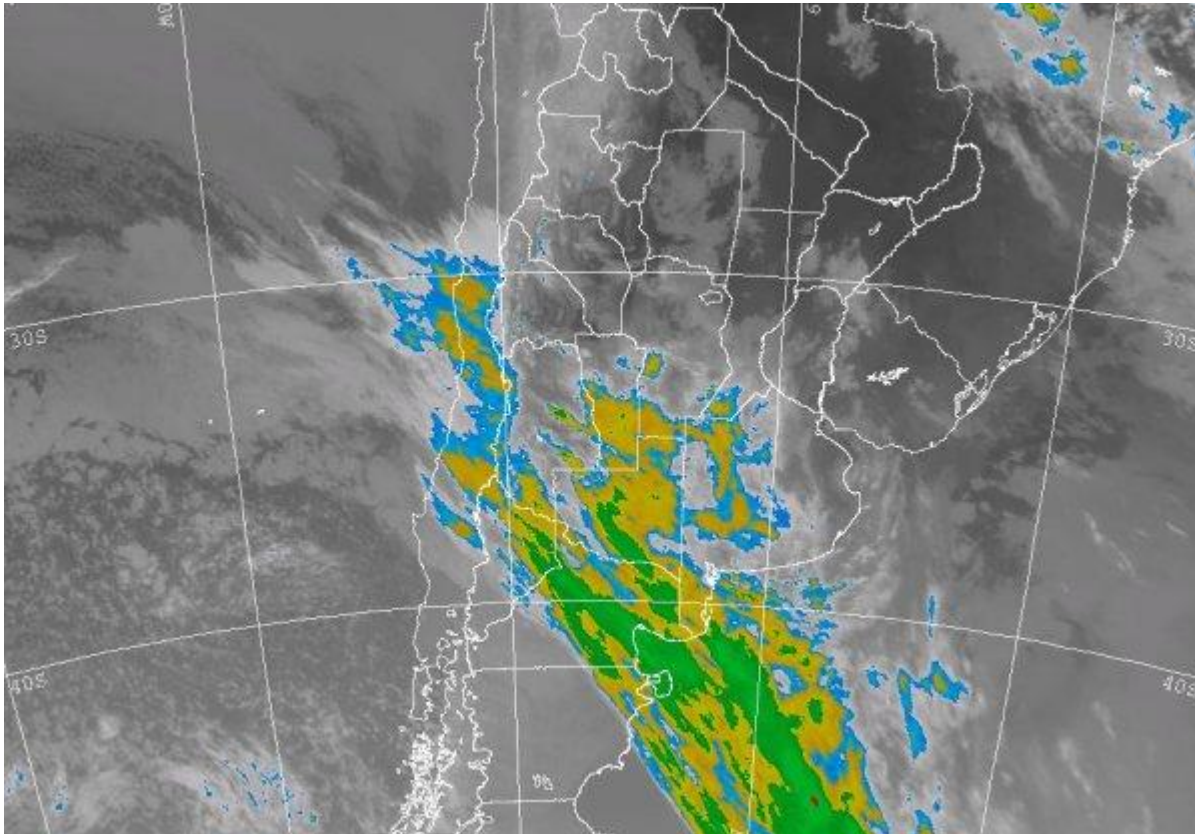


Imagen Satelital

Fecha: viernes, 05 de octubre de 2012

Hora: 08:25

Fuente: CCA



El amanecer de hoy viernes encuentra dividido al territorio nacional por dos escenarios meteorológicos. Por un lado, desde la tarde de ayer, la componente del sector norte noreste de los vientos cobró protagonismo incorporando humedad en capas bajas de la atmosfera que, en el amanecer de hoy, se traduce en neblinas en gran parte del Litoral, SF y BA. Esta situación también es responsable de los valores de temperatura mínima superiores a 10 °C \square 12 °C en el sur pampeano y alcanzan poco mas de 20 °C en el extremo norte del NEA. La restante situación es la que se refleja claramente en la Imagen Satelital (Fuente SMN) y tiene que ver con el ingreso sobre la región pampeana de un sistema frontal frío. El tránsito lento del mismo comienza a promover condiciones inestables en LP, SL y suroeste pampeano aún sin que se registren precipitaciones debido a la escasa humedad de la región. Se espera que, conforme avance en dirección norte noreste el sistema frontal, comience a interactuar con una masa de aire con alto índice de humedad y mayor temperatura con lo cual rápidamente aumentan las chances de precipitaciones durante el transcurso de la jornada de hoy sobre BA, sur de CB y sur de SF. De esta manera se define el comienzo de un período muy inestable de al menos



tres a cuatro jornadas de duración con los principales acumulados recostados sobre la zona núcleo en dirección el NEA. Las temperaturas mínimas progresivamente disminuyen, sin llegar a umbral de helada, a medida que se concrete la rotación al sector sur de los vientos posterior al pasaje del sistema frontal.

