

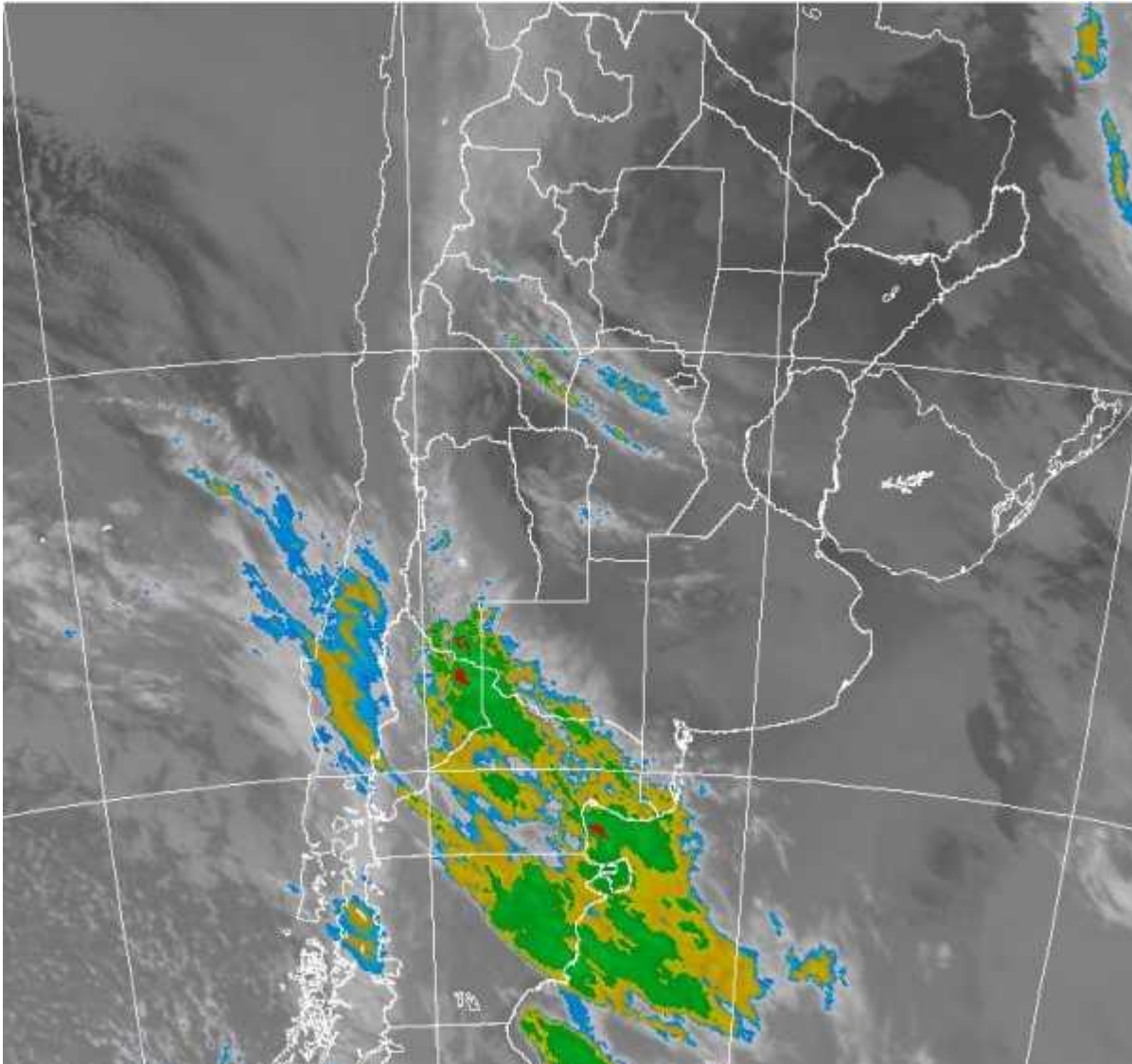


# Imagen Satelital

Fecha: jueves, 04 de octubre de 2012

Hora: 07:45

Fuente: CCA



La jornada de hoy ha comenzado fresca del centro para el sur de la región pampeana. En zonas del sudeste de BA, las mínimas cayeron por debajo de los 3°C, aunque no llegó a helar. Las temperaturas son más templadas en la franja central,



BOLSA  
DE COMERCIO  
DE ROSARIO


 [www.facebook.com/BCROficial](http://www.facebook.com/BCROficial)


 [twitter.com/bcrgrensa](https://twitter.com/bcrgrensa)


 [es.linkedin.com/BCR](https://es.linkedin.com/company/BCR)

 [www.instagram.com/BCR](https://www.instagram.com/BCR)

 [www.youtube.com/BolsadeRosario](https://www.youtube.com/BolsadeRosario)

 BOLSA DE COMERCIO DE ROSARIO  
Córdoba 1402 - S2000AWW

 TELÉFONO  
(54 341) 5258300 / 4102600

 EMAIL  
contacto@bcr.com.ar

 WWW  
bcr.com.ar



pero igualmente se ha concretado un amanecer más fresco que el de las jornadas precedentes. Las condiciones del tiempo son estables, con algunas nieblas dispersas en el este de BA y la franja central. La foto satelital (fuente SMN) presenta un vasto despliegue de cielos despejados, interrumpidos zonalmente con algunos pasajes de nubosidad sin mayor desarrollo. Al mismo tiempo, ya se aprecia la banda nubosa asociada al avance de un nuevo frente que se ubica en la Patagonia. Este sistema promoverá una inestabilización generalizada de las condiciones climáticas desde la jornada de mañana. Se espera que cambiando para mañana o ya desde la tarde noche de hoy, el sudoeste de la región pampeana comience a sumar nubosidad producto del avance del frente. Este sector de BA no es el que cuenta con mayor humedad y por lo tanto las exceptivas de lluvias de importancia no son demasiado altas. A medida que la perturbación avance hacia el norte se encontrará con una masa de aire más húmedo y esto si define condiciones con mayor potencialidad pluvial. El viernes las lluvias se concentrarian en la provincia de BA y el este de LP, con máximos dispersos y promedios en general bajos. La actividad se vuelve más intensa sobre la franja central a partir del sábado. Desde entonces las lluvias comenzarán a alternar con mejoramientos temporarios asociados al pasaje de diversas perturbaciones que afectarán buena parte de las zonas agrícolas del país hasta mediados de la semana próxima. En resumen, a partir del sábado se ingresa en un período de inestabilidad que puede dejar en forma alternada lluvias en gran parte de la región pampeana y el NEA. En general los máximos pluviales se ubicarían del centro de la región pampeana hacia la Mesopotamia o el noreste del país.

