

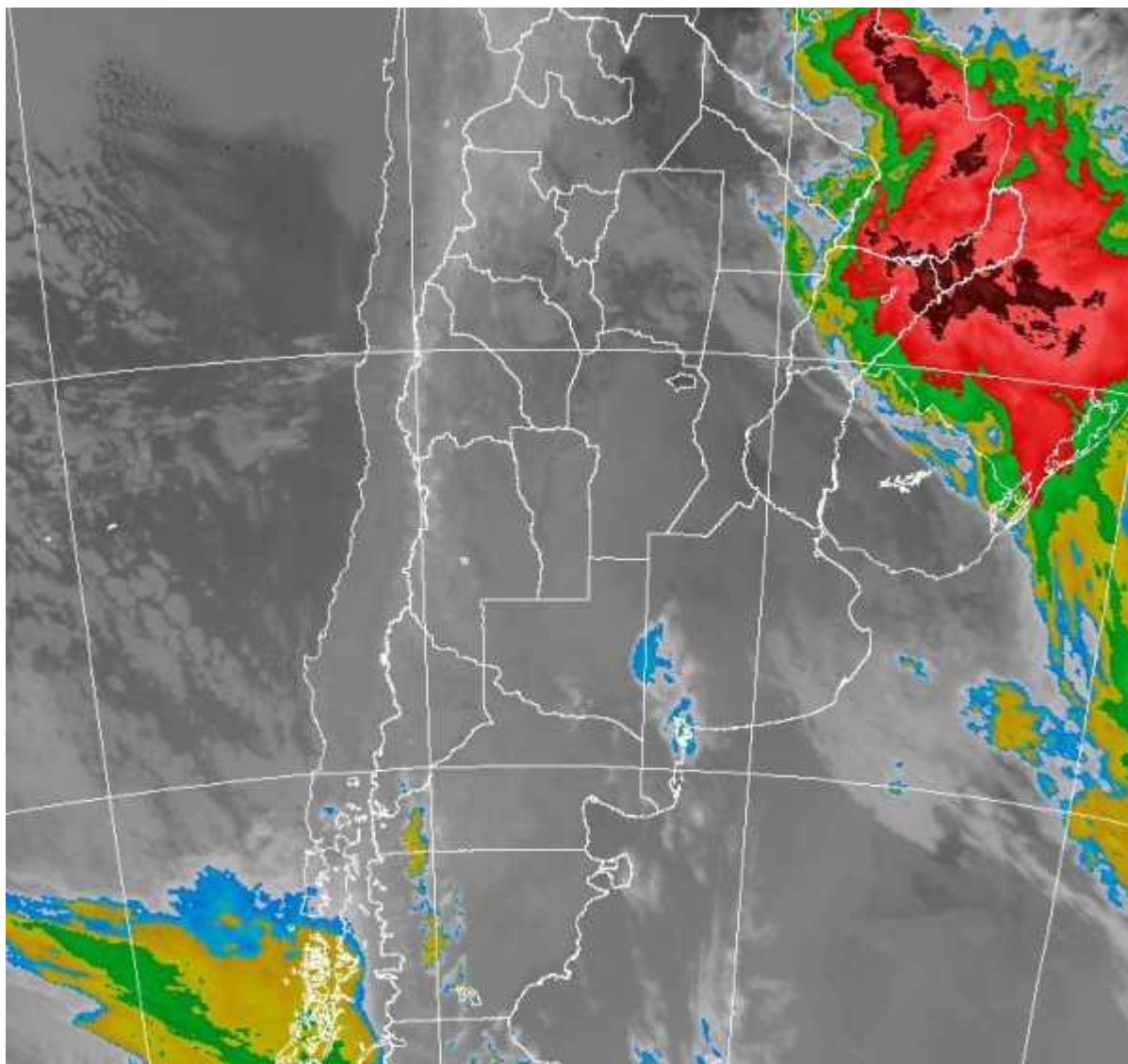


# Imagen Satelital

Fecha: miércoles, 03 de octubre de 2012

Hora: 08:15

Fuente: CCA



La jornada de ayer se presentó inestable con lluvias dispersas en gran parte del este de la región pampeana, observándose algunas precipitaciones en el sudeste de BA hasta las últimas horas del día. Actualmente el mal tiempo ha



BOLSA  
DE COMERCIO  
DE ROSARIO

 [www.facebook.com/BCROficial](http://www.facebook.com/BCROficial)

 [twitter.com/bcrgrensa](https://twitter.com/bcrgrensa)

 [es.linkedin.com/BCR](https://es.linkedin.com/company/BCR)

 [www.instagram.com/BCR](https://www.instagram.com/BCR)

 [www.youtube.com/BolsadeRosario](https://www.youtube.com/BolsadeRosario)

 BOLSA DE COMERCIO DE ROSARIO  
Córdoba 1402 - S2000AWW

 TELÉFONO  
(54 341) 5258300 / 4102600

 EMAIL  
[contacto@bcr.com.ar](mailto:contacto@bcr.com.ar)

 WWW  
[bcr.com.ar](http://bcr.com.ar)



dado paso a condiciones más estables, pero con predominio de una masa de aire húmedo que mantiene las temperaturas mínimas en valores confortables. Se han estado reportando algunas neblinas, pero el fenómeno no ha adquirido extensión o peligrosidad en cuanto a la pérdida de visibilidad. La foto satelital (fuente SMN) muestra el desplazamiento del sistema frontal hacia el extremo noreste del país, apreciándose en el norte de La Mesopotamia nubosidad de desarrollo vertical asociada a la presencia de importantes celdas de tormenta que se extienden con variada intensidad hacia Paraguay y Brasil. La zona, principalmente Paraguay está requiriendo agua y en principio estas tormentas estarían aportando mejoras en la zona oriental de este país, donde se ubica la franja agrícola principal. Las tormentas no se extendieron hacia el oeste del NEA, por lo cual esta zona luego de las importantes lluvias de agosto, sigue sin recibir precipitaciones. El buen tiempo se sostendrá en gran parte de la región pampeana durante las próximas 48 horas. Se espera alta tasa de insolación, puede quedar algún pasajes de nubosidad remanente, pero en general no se esperan precipitaciones. La circulación del norte se fortalece nuevamente a partir de mañana, por lo cual la entrada de humedad nuevamente se verá favorecida. El tiempo se inestabiliza desde el viernes y no se descarta que a partir de entonces ya se observen precipitaciones en las provincias de LP y BA. El mal tiempo se va desplazando hacia la franja central durante el sábado, donde se ubicarían los máximos pluviales, prevaleciendo algunas lluvias en el sur del territorio bonaerense.

