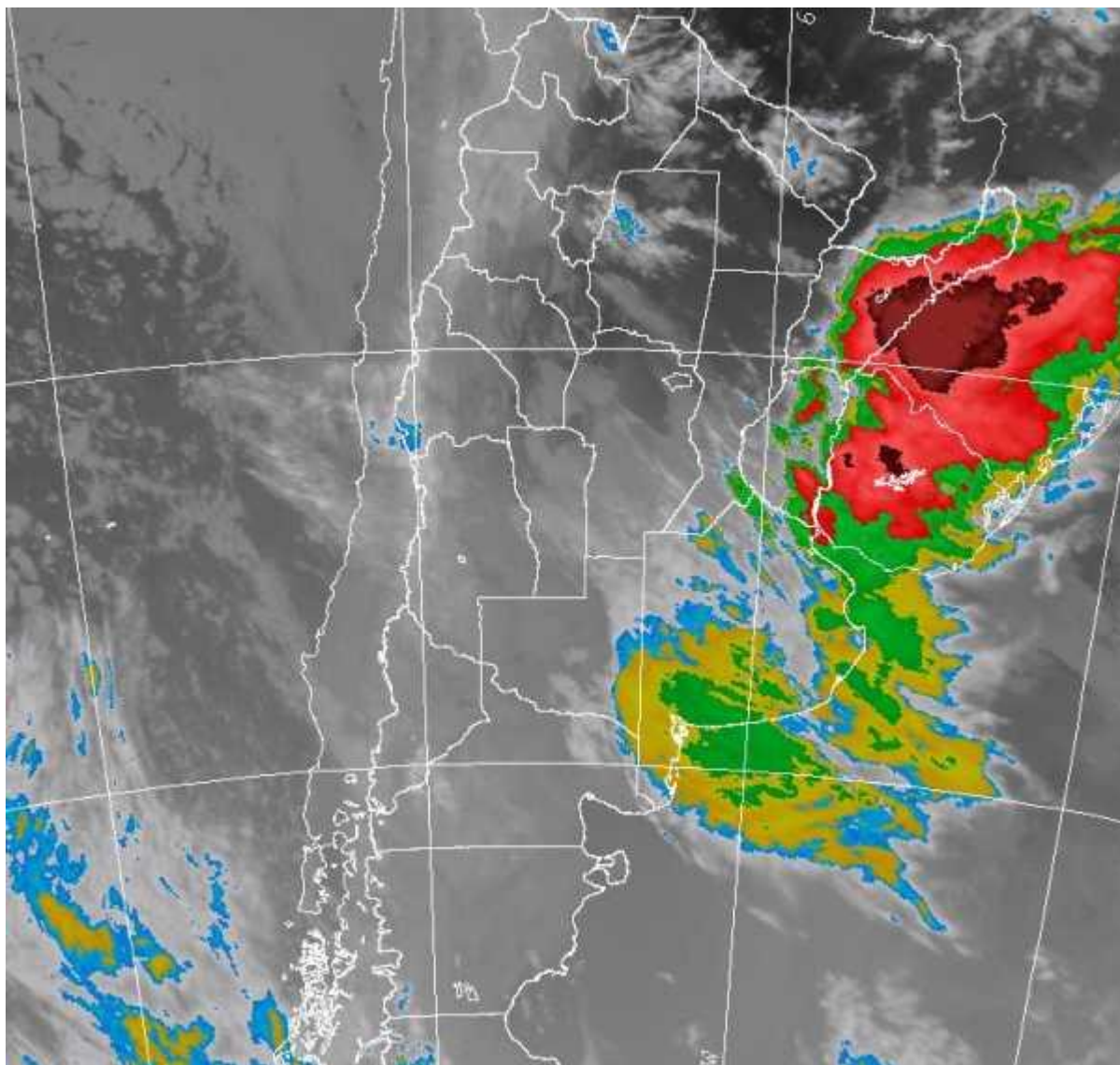


Imagen Satelital

Fecha: martes, 02 de octubre de 2012

Hora: 08:00

Fuente: CCA



Se han vuelto persistentes las condiciones del tiempo de las últimas jornadas, donde el ambiente templado y húmedo domina el sur de la región pampeana. Las temperaturas crecen a medida que nos desplazamos hacia la Mesopotamia y



hacia el sur de Brasil donde se encuentra la fuente de la masa de aire que genera estas condiciones ambientales. Justamente en este sector se repiten tormentas muy destacadas que con el correr del día y la jornada de mañana deberían también tomar el este de Paraguay. Dentro de la región pampeana se están reportando lluvias débiles en sectores del sur de la provincia de BA, las cuales han sido más importantes en algunos departamentos de ER, el este de Corrientes y el sur de Misiones. La imagen satelital (fuente SMN) posiciona con claridad la zona más activa donde se están concretando las tormentas más importantes. Las mismas se despliegan desde el centro de Uruguay hacia el sur de Brasil, tomando parte del este de Corrientes. Este sector de la Mesopotamia presenta junto con Rio Grande do Sul las celdas de tormenta más desarrolladas y es donde se están concretando las lluvias más importantes, sin que se puedan descartar eventos de tiempo severo. Las precipitaciones que estarían apareciendo también en Paraguay, promueven un escenario mejorado de las condiciones hídricas en la zona, lo cual es oportuno para la evolución de las sementeras de soja recientemente implantadas. Para la región pampeana, más allá de las lluvias ligeras que puedan estar concretándose a lo largo del día de hoy en la provincia de BA, la actividad más importante tenderá a volverse recurrente del centro este de la región hacia el norte de la Mesopotamia y el este del NEA. Mañana se concretaría un amanecer fresco en el sur, sin heladas pero con un cambio importante respecto de las mínimas que se han venido observando, luego las máximas repuntan en forma rápido. En la franja central este enfriamiento no se observaría.

