

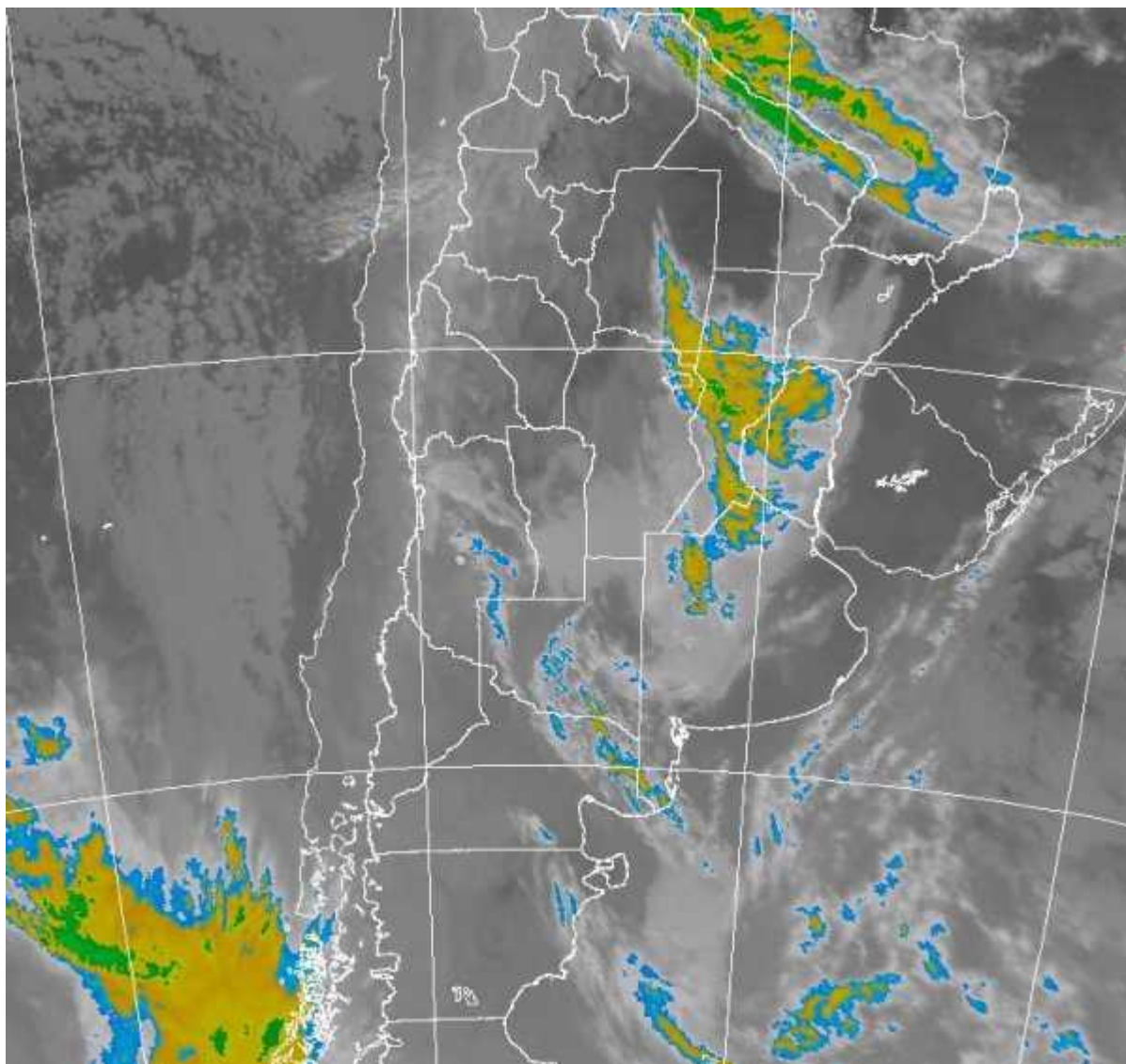


# Imagen Satelital

Fecha: viernes, 28 de septiembre de 2012

Hora: 08:45

Fuente: CCA



Con el afianzamiento de la circulación del norte y el aumento de la humedad en las capas bajas y medias de la atmósfera comienza a desarrollarse un escenario favorable para el regreso de las precipitaciones. Las temperaturas mínimas de hoy



BOLSA  
DE COMERCIO  
DE ROSARIO

[www.facebook.com/BCROficial](http://www.facebook.com/BCROficial)

[twitter.com/bcrprensa](https://twitter.com/bcrprensa)

[es.linkedin.com/BCR](https://es.linkedin.com/company/BCR)

[www.instagram.com/BCR](https://www.instagram.com/BCR)

[www.youtube.com/BolsadeRosario](https://www.youtube.com/BolsadeRosario)

BOLSA DE COMERCIO DE ROSARIO  
Córdoba 1402 - S2000AWV

TELÉFONO  
(54 341) 5258300 / 4102600

EMAIL  
[contacto@bcr.com.ar](mailto:contacto@bcr.com.ar)

WWW  
[bcr.com.ar](http://bcr.com.ar)



ya permiten comprobar el cambio de ambiente siendo que apenas hace dos días heló en gran parte de la provincia de BA, el sur de SF y el sudeste de CB. El cambio de ambiente con temperaturas primaverales y altos valores de humedad se instala hasta la jornada del lunes inclusive. La imagen satelital (fuente SMN) revela un aumento de la actividad del centro para el norte de la región pampeana. Evidentemente en la zona se debe estar concretando una importante concentración de humedad fruto de la circulación antes mencionada. Las perturbaciones de altura están promoviendo inestabilidad en la zona y favorecen los movimientos verticales y los procesos de condensación. Consecuentemente los desarrollos nubosos son más importantes y la chance de precipitaciones aumenta. Puede observarse que la nubosidad se extiende en forma de nubes bajas de escaso desarrollo hacia el sudoeste de la región pampeana. Esta nubosidad puede ir dejando lluvias modestas en forma de lloviznas o con precipitaciones de bajos milimetrajes. Dentro de este contexto de inestabilidad todavía debe agregarse el arribo de la zona frontal que se insinúa en el Pacífico sur. Este sistema hará su recorrido típico hacia el noreste durante el fin de semana. El apogeo de la actividad será entre la noche del domingo y la mañana del martes. Las lluvias más importantes (30 a 40 mm) se ubicarían sobre SF, ER, este de CB, norte de BA, sudeste de Santiago, siendo la oferta de agua de menor porte en el resto de la región pampeana. Las temperaturas descienden a partir del martes, sin el rigor de la última irrupción de aire frío.

