

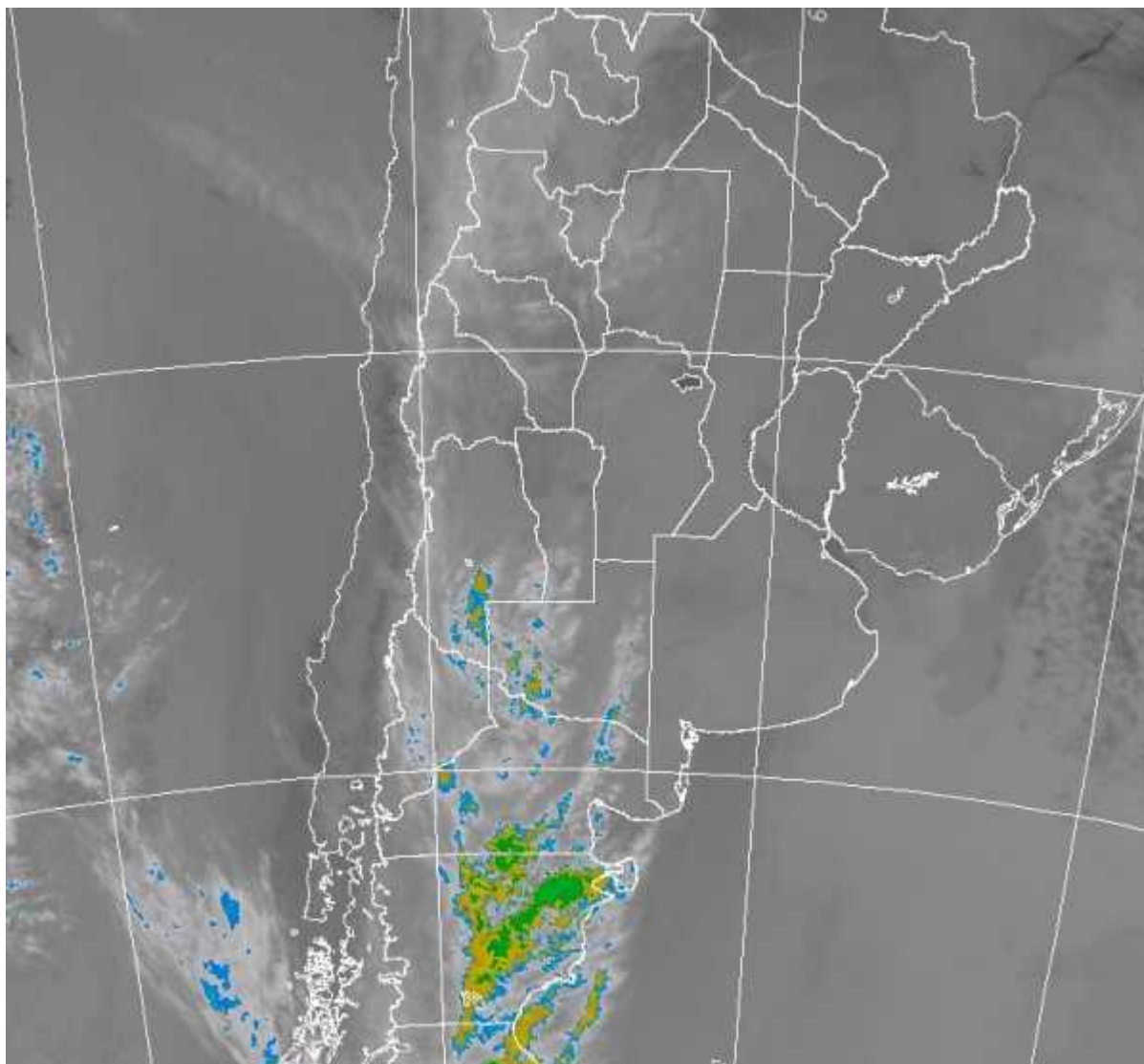


Imagen Satelital

Fecha: miércoles, 26 de septiembre de 2012

Hora: 08:30

Fuente: CCA



Los cielos despejados y los vientos en calma han fortalecido el enfriamiento nocturno de la masa de aire polar que vino ingresando en jornadas previas. Durante la madrugada de hoy se ha concretado el período más frío asociado a este evento. No llama la atención que los corredores con heladas más intensas estén restringidos al sudeste de BA, donde los



BOLSA
DE COMERCIO
DE ROSARIO

 www.facebook.com/BCROficial

 twitter.com/bcrprensa


 [es.linkedin.com/BCR](https://es.linkedin.com/company/BCR)

 www.instagram.com/BCR

 www.youtube.com/BolsadeRosario

 BOLSA DE COMERCIO DE ROSARIO
Córdoba 1402 - S2000AWW

 TELÉFONO
(54 341) 5258300 / 4102600

 EMAIL
contacto@bcr.com.ar

 WWW
bcr.com.ar



registros cayeron hasta los tres grados por debajo de cero. En este sector las temperaturas bajo cero se observaron a partir de las 2 de la madrugada y recién a las 8 vuelven a recuperar posiciones por sobre el punto de congelación. El frío fue intenso hasta el norte de BA, sudoeste de SF y sudeste de CB, moderándose sobre el resto de la región pampeana, donde las temperaturas mínimas no cayeron por debajo de cero. Igualmente con mínimas del orden de los 3°C, pudieron detectarse algunas heladas débiles en los bajos. El enfriamiento se hizo sentir en las condiciones ambientales en el norte del país y las zonas agrícolas vecinas, pero no para poner en riesgo los cultivos recientemente implantados o los trigos que ya ingresaron a floración. La imagen satelital (fuente SMN) revela con claridad la vasta extensión de los cielos despejados. Los mismos se despliegan desde el sur de la región pampeana hasta las zonas agrícolas del Paraguay y Brasil. Se espera que con el transcurso del día el sistema de alta presión en superficie se desplace lentamente hacia el este. Esto promoverá un rápido cambio en la circulación hacia el sector este y noreste. El cambio en el viento más la alta insolación y las condiciones de estabilidad, fomentarán un rápido crecimiento de las temperaturas. A partir de este cambio de circulación se repondrá el aire húmedo y no se descarta que las lluvias reaparezcan en la franja central a partir de la jornada del domingo o a más tardar el lunes. Luego reaparecería el frío, pero en principio con menos intensidad que la presente irrupción de aire polar.

