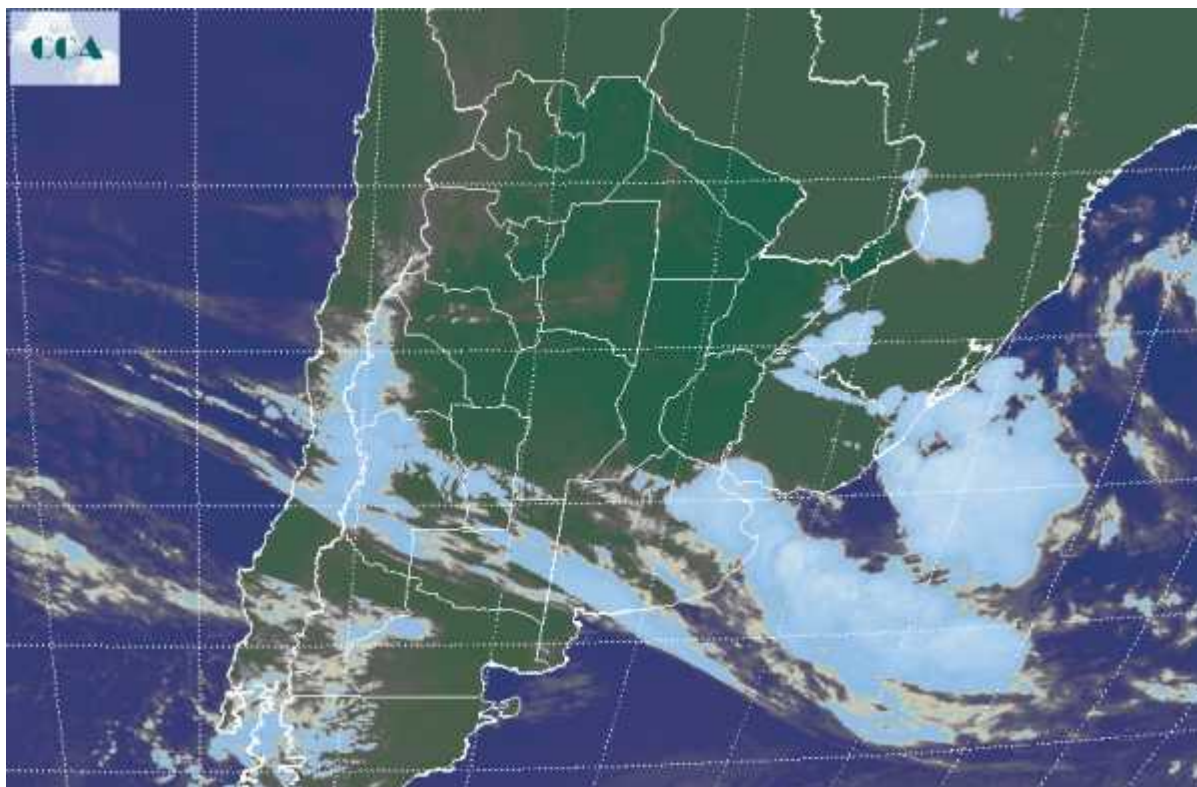


Imagen Satelital

Fecha: Lunes, 17 de septiembre de 2012

Hora: 08:00

Fuente: CCA



El ambiente templado y húmedo se sostiene en toda la región pampeana, habiéndose observado durante el fin de semana algunas precipitaciones débiles y dispersas en buena parte de BA. La actividad principal sigue concentrada al sur de la franja central del país, por lo cual el tiempo inestable persiste. La jornada de hoy ha amanecido templada, con reportes de brumas neblinas y lloviznas dispersas en zonas del este de CB, centro sur de SF y noreste de BA. La imagen satelital marca la posición de una zona frontal que desde el norte de Mendoza se despliega hacia el sudeste de BA. La inestabilidad es más importante sobre el noreste de BA, donde las condiciones de altura promueven un mayor desarrollo nuboso. Hacia el norte del país se mantienen los cielos despejados o con algunos pasajes de nubosidad. Durante las próximas horas y hasta el miércoles inclusive se espera un importante despliegue de precipitaciones. Respecto del viernes, los modelos de pronóstico mantienen los milimetrajes de lluvia más destacados sobre la franja central, pero algo desplazados hacia el este. Dentro de este contexto las zonas más afectadas por las inundaciones pueden recibir precipitaciones, pero no estarán dentro del área de los máximos pluviales. La actividad se volvería más importante sobre



el norte de BA (al norte del Salado), sudeste de CB, centro sur de SF y ER. Con las precipitaciones observadas más las que vienen nuevamente gran parte de la región pampeana comienza a confirmar un desvío positivo en la oferta de agua.

