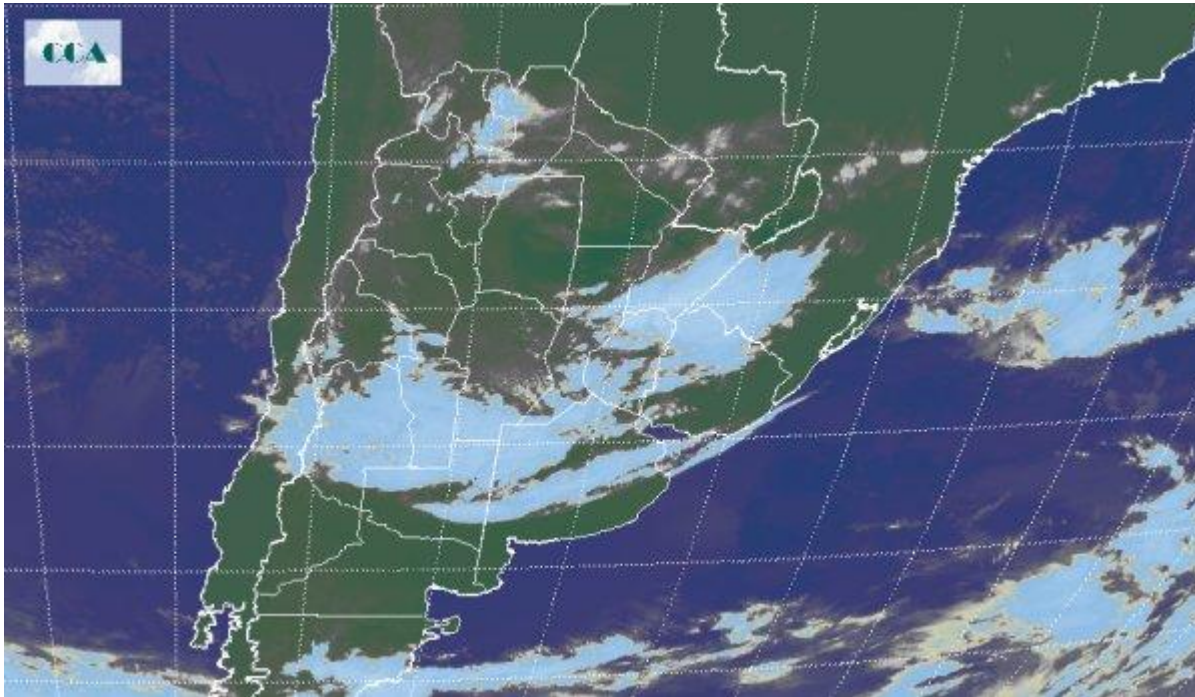


# Imagen Satelital

Fecha: jueves, 06 de septiembre de 2012

Hora: 08:15

Fuente: CCA



Otra jornada muy húmeda e inestable en la franja central del país. Los valores de temperatura comienzan en el sur pampeano cercanos a los 7 °C y aumentan rápidamente en dirección norte conforme a la masa de aire templada a cálida instalada en la región, superando los 10 °C -12 °C en la franja central y alcanzando extremos cercanos a los 20 °C en Resistencia - CH. El nivel de saturación origina el desarrollo de neblinas que se extienden en gran parte de la franja este del país provocando importantes problemas de visibilidad. La Imagen Satelital muestra la posición de una importante perturbación sobre el centro del país, conformando una extensa baja presión desde el sur de las provincias de Cuyo curvándose hasta el centro de la región del Litoral. Esta situación ha generado precipitaciones en LP, sur de CB, ER, noroeste y oeste de BA durante la madrugada y la última parte del día de ayer. A medida que se profundice esta baja presión sobre niveles medios de la atmosfera y avance lentamente en dirección este noreste, las precipitaciones ganan protagonismo en SL, sur de CB y continúan sumando acumulados en zonas saturadas de BA; para luego en la transición y durante la jornada de mañana, afecte la región del Litoral, centro y este de CB, SF y centro norte de BA