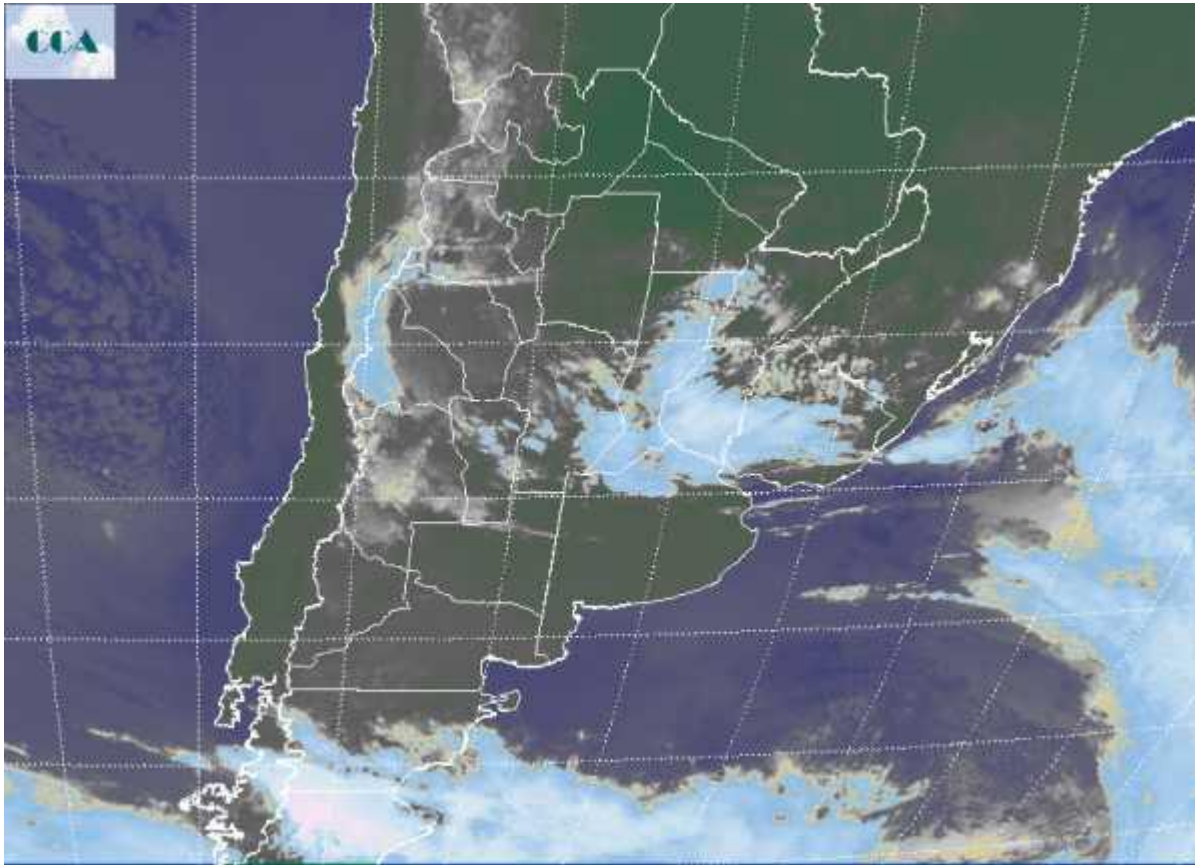


# Imagen Satelital

Fecha: miércoles, 05 de septiembre de 2012

Hora: 08:15

Fuente: CCA



Durante la jornada de ayer abundantes precipitaciones se ubicaron sobre LP y BA, es decir sobre zonas con muy escasas necesidades pluviales y que en muchos casos complican la extrema situación hídrica que dejó el mes de agosto, principalmente del centro para el sudeste. Por otra parte para el sudoeste de BA, estas lluvias afianzan un inusual y favorable escenario, dado que en los últimos años era común salir del invierno con una fuerte sequía en la zona y con alta demanda para el mes de septiembre. Como se observa en la foto satelital, las principales coberturas nubosas van acompañando el desplazamiento del frente hacia la franja central. Esto representa un alivio generalizado para las provincias de LP y BA, donde es muy necesario que se retiren los sistemas precipitantes. Las coberturas con desarrollo y posibilidad de precipitaciones se concentran en SF, ER extremo norte de BA, esperándose que entre hoy y mañana tiendan a incluir con mayor eficiencia la provincia de CB, fundamentalmente hacia el oeste donde es muy esperado el retorno de las lluvias de volumen generoso. Como decíamos y a pesar de que aun se presentan nubes bajas y nieblas en



gran parte de la provincia de BA y LP, las lluvias hoy se desplazarían hacia la franja central y se mantendrían en esta zona hasta el comienzo del viernes con algunos mejoramientos temporarios zonificados. Pueden concretarse algunos eventos con acumulados de importancia en las provincias del centro, incluso en zonas de CB. Las temperaturas por el momento se mantienen definiendo un ambiente templado a cálido.

