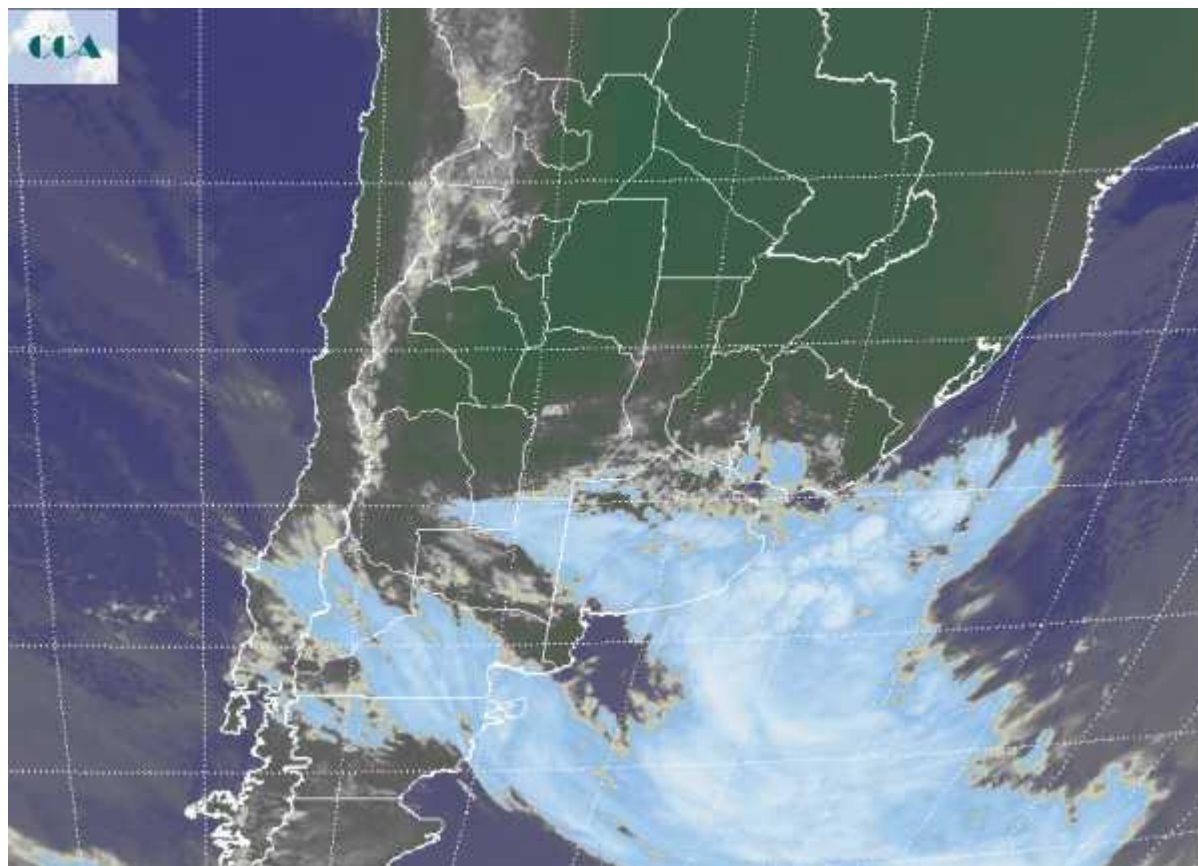


Imagen Satelital

Fecha: martes, 04 de septiembre de 2012

Hora: 07:30

Fuente: CCA



Desde la tarde de ayer se viene observando el avance de un sistema frontal que encuentra a su paso una masa de aire con alto contenido de humedad. La inestabilidad que genera el frente favorece los procesos de condensación y genera vastas coberturas nubosas en gran parte de la provincia de LP y BA, extendiéndose marginalmente a la franja central de la región pampeana. Durante la madrugada a estado lloviendo en sectores del norte de LP, el oeste, centro y sudeste de BA. Por lo pronto no se han observado tormentas acompañadas por condiciones de tiempo severo, pero las precipitaciones se están concretando sobre suelos muy saturados. Del centro para el norte del país y fundamentalmente en el norte del país, se afianza una masa de aire cálido que está dejando en las últimas jornadas temperaturas que superan los 30°C. Las mismas se mantendrían o aún crecerían en las próximas jornadas. La imagen satelital resume en una foto las condiciones actuales. Desde el extremo sudeste de Mendoza, comienza a desplegarse la banda nubosa que acompaña al frente. La misma se va extendiendo por el norte de la provincia de LP y se ensancha al ingresar a BA,



cubriendo todo el centro sur de la provincia, desorganizándose temporariamente sobre el norte. Sobre las provincias del centro las coberturas son menores, pero el frente puede ganar territorio en el sur de la franja central durante el resto del día. Se espera que con el correr de las horas, los sistemas precipitantes se mantengan activos básicamente en las provincias de BA y LP. Pueden darse acumulados de importancia posiblemente con piso en los 20 milímetros. No se descartan sectores que puedan duplicar esta marca, principalmente por la persistencia del mal tiempo y no en base a tormentas vinculadas a tiempo severo. Las mismas podrían concretarse en escala reducida. Mañana el frente se mueve hacia la franja central, pero los modelos de pronóstico tienen soluciones más dispersas para esta región.

