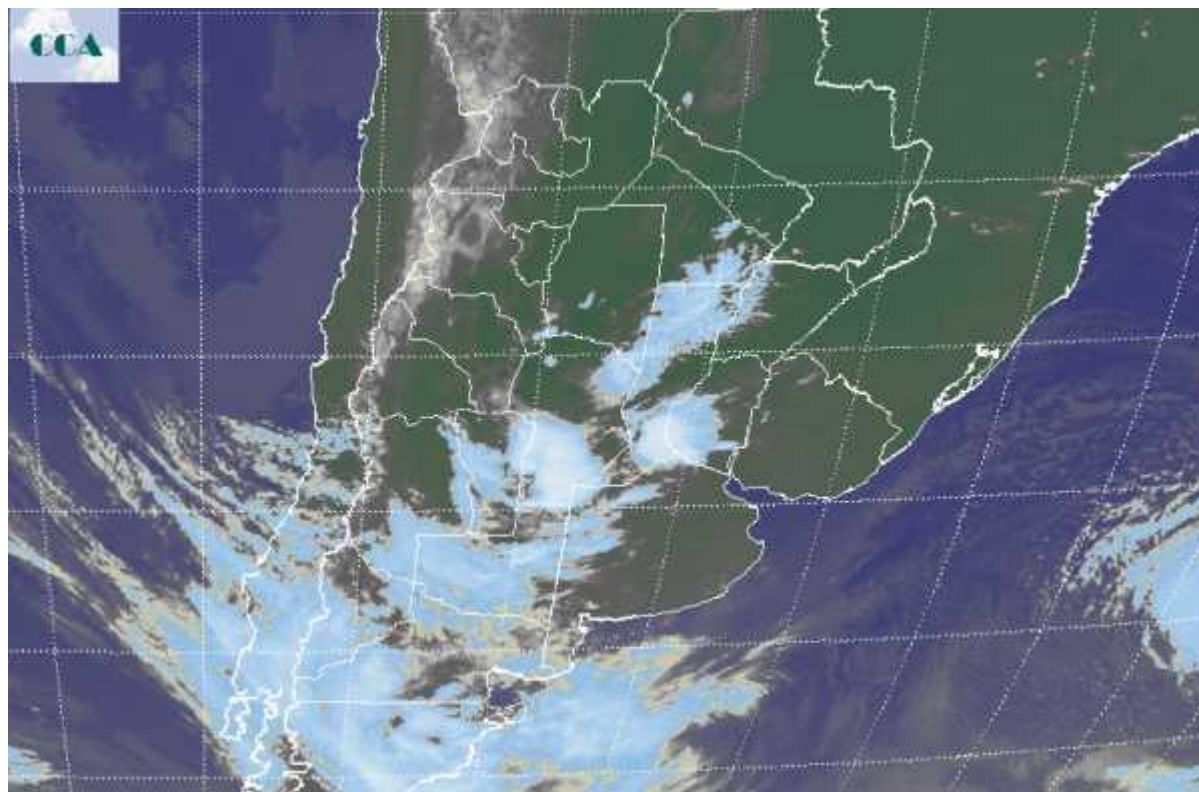


Imagen Satelital

Fecha: Lunes, 03 de septiembre de 2012

Hora: 07:45

Fuente: CCA



Luego de que el fin de semana dejara como saldo condiciones de tiempo estables, con ambiente muy confortable, incluso con máximas que se ubicaron bastante por encima de los valores normales, se observa un aumento de la inestabilidad producto del avance de una zona frontal que marcará la evolución de las condiciones meteorológicas de las próximas 48 horas. En buena parte del este de BA, el amanecer ha sido fresco y aún se están reportando nieblas y neblinas. En otros sectores de la región pampeana también se notan mínimas con algunos grados inferiores a las jornadas previas. La imagen satelital valida el aumento de la actividad previsto para la jornada de hoy. Se observan algunas tormentas en el sudoeste de CB y en la provincia de SL, la cuales se desorganizan y reaparecen en el centro sur de SF. También aparecen otros focos de actividad desde el noreste de CB hacia el sur del NEA y por supuesto la cobertura más generalizada y homogénea ubicada sobre la Patagonia acompañando el ingreso de la zona frontal. Con el ingreso previo de humedad y la inestabilidad que genera el avance del frente, deberían reaparecer las lluvias en buena parte de la región pampeana. Se pone mucha expectativa con lo que esté sucediendo en la franja central y oeste de CB, que es en general una zona que ha quedado marginada de los grandes volúmenes de agua que recibió el resto de la región



pampeana durante el mes de agosto. La actividad que pre frontal ya es un indicador favorable, los pronósticos ponen a buena parte de CB en zonas donde se concretarían lluvias de importancia, del mismo modo se incluyen LP y el oeste de BA, esperándose que luego las precipitaciones se desplacen hacia el este. Posiblemente el sistema frontal no tenga gran oferta de agua en el NEA o Paraguay, donde las zonas de alta presión bloquean la actividad principal y solo dejan pasar perturbaciones menores.

