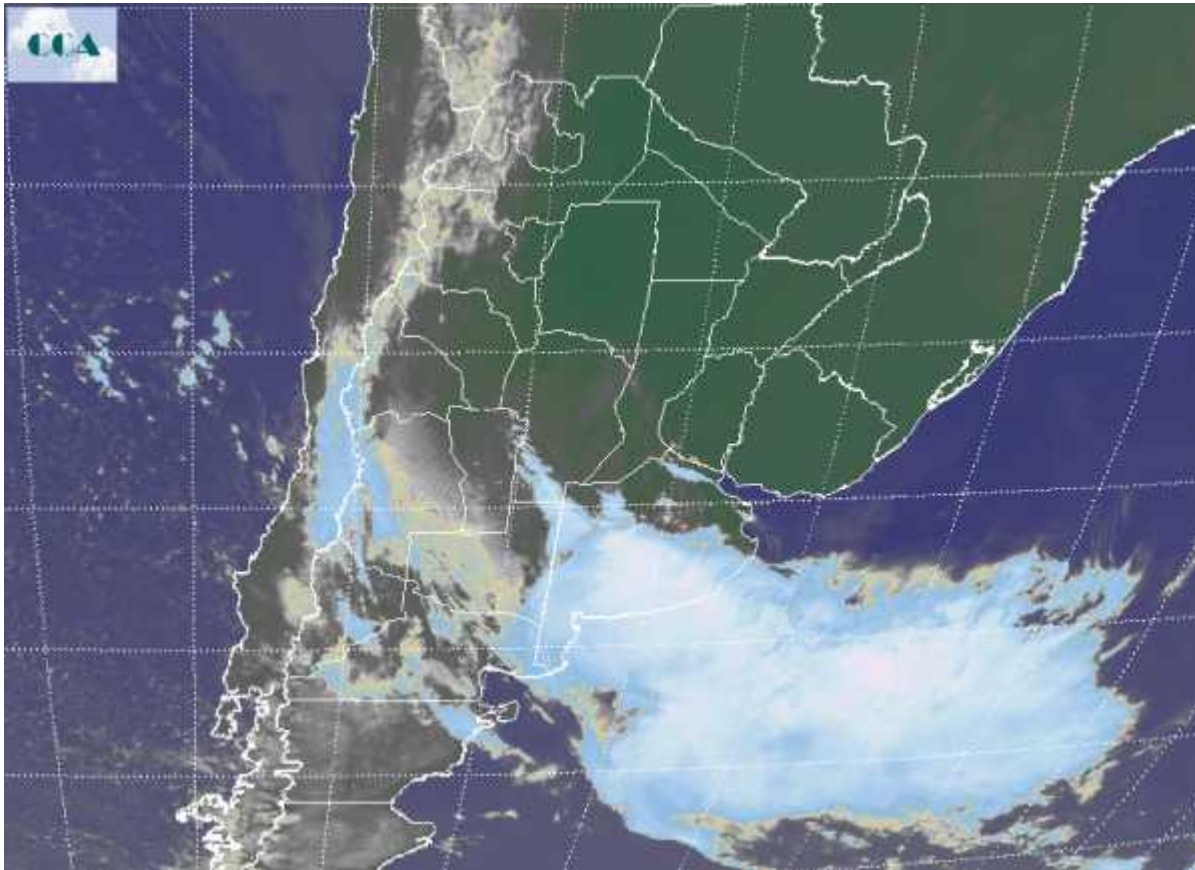


Imagen Satelital

Fecha: jueves, 23 de agosto de 2012

Hora: 08:40

Fuente: CCA



El aire cálido y húmedo alcanza su apogeo de dominio en gran parte del centro norte del país. Esta circunstancia está afectando básicamente al sur de la provincia de BA, donde las lluvias, que en muchas localidades son las más importantes de los últimos cien años para el mes de agosto, no paran de sumar. Para las zonas bajas cercanas a arroyos o lagunas, la situación es muy vulnerable ya que los excesos hídricos no tienen posibilidad de escurrimiento. En localidades como Azul, Tapalqué por mencionar algunas, se sufren los efectos de la inundación y los bajos rurales ya muestran anegamientos muy destacados. La anomalía pluvial está tomando proporciones inusuales. Las lluvias acumuladas en la zona durante la madrugada tienen un piso en los 30 milímetros. La imagen satelital confirma las previsiones de los últimos días. La actividad atmosférica es muy fuerte apoyada en una disponibilidad de humedad que no tiene restricciones y una dinámica de altura que promueve niveles de condensación que potencian los sistemas precipitantes. En este momento el epicentro de las principales tormentas se ubica del centro para el sudeste de BA, pero se espera que lentamente se



desplacen hacia el norte. Recién comenzando el sábado las tormentas se ubicarían en el noreste del país, por lo tanto si bien las precipitaciones pueden alcanzar áreas mediterráneas, nuevamente es el este del país el que recibiría la mayor cantidad de agua. En particular el sudeste de BA. Las condiciones del tiempo para las zonas más afectadas por las lluvias comienzan a mejorar lentamente durante la jornada de mañana. Se espera que esta mejora sea acompañada por un cambio de masa de aire, el cual finalmente impondrá un período seco que pondrá una pausa en este histórico paso húmedo del mes de agosto.

