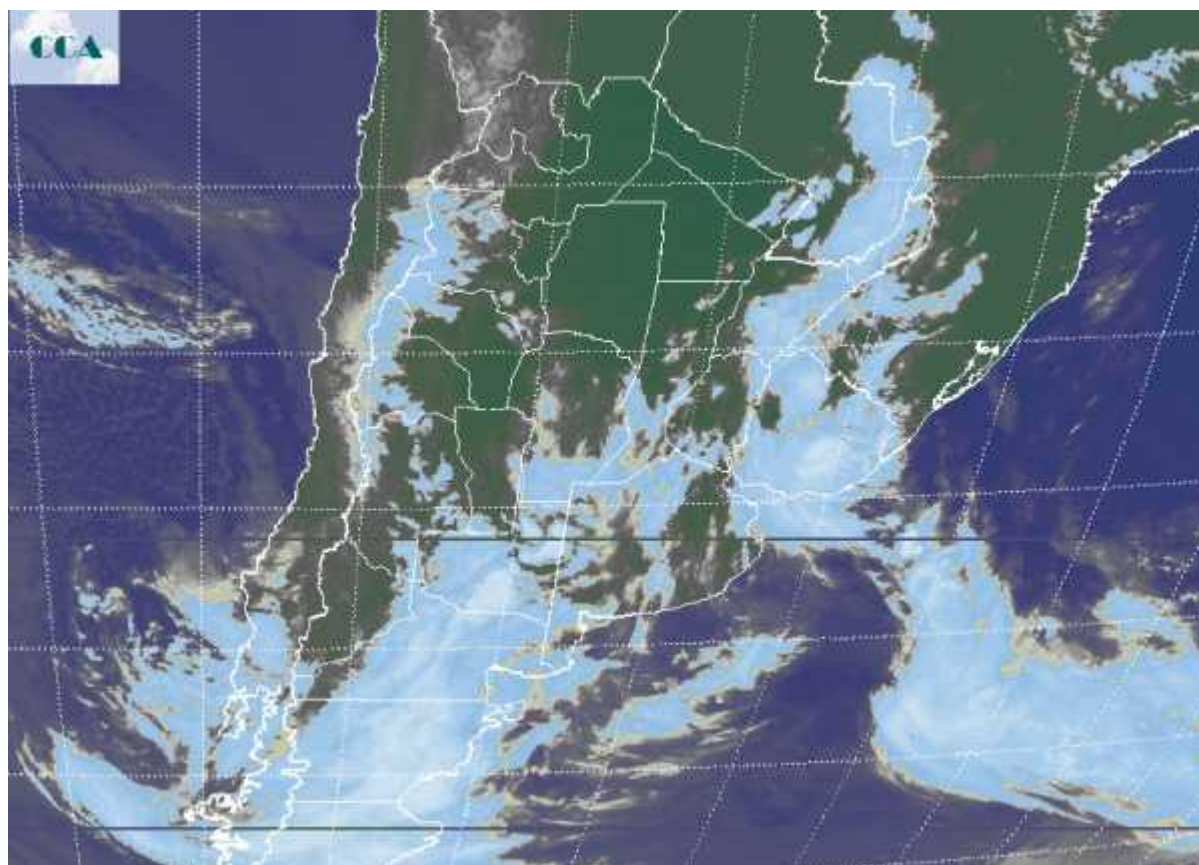


# Imagen Satelital

Fecha: jueves, 16 de agosto de 2012

Hora: 08:30

Fuente: CCA



Las condiciones meteorológicas han experimentado muy pocas variantes en las últimas horas, con escasa modificación en las temperaturas debido a los muy altos valores de humedad que predominan en toda la región pampeana. Debido a esto no llaman la atención los generalizados reportes de nieblas, neblinas y lloviznas, principalmente en áreas del este. Actualmente comienzan a reportarse tormentas desde el centro de LP, las cuales también se concretan en zonas del centro sur de Uruguay. El ambiente sigue siendo muy favorable para el desarrollo de sistemas precipitantes. La imagen satelital muestra distinto grado de cobertura nubosa sobre la región pampeana. Al tiempo que un sistema frontal ya se ha desplazado hacia el este, se va consolidando la entrada de otra perturbación sobre el sudoeste de la región pampeana. Esta actividad es fortalecida en los niveles medios de la atmósfera desde donde un eje de baja presión induce el ascenso del aire de superficie, favoreciendo los procesos de condensación. Esto garantiza la inestabilidad de las condiciones meteorológicas sin mayores modificaciones hasta entrada la jornada del sábado. El ingreso de un nuevo frente sobre el



sudoeste con una atmósfera todavía activa por el pasaje de la perturbación previa, adelanta la continuidad del mal tiempo. Los eventos se irán fortaleciendo en forma progresiva desde el oeste, esperándose lluvias generalizadas, que en zonas del este pueden alcanzar marcas de importancia principalmente cambiando para el viernes o durante la jornada de mañana. Se mantiene la posibilidad de precipitaciones para CB, aunque con volúmenes más bajos respecto de lo que puede darse en las provincias vecinas del este.

