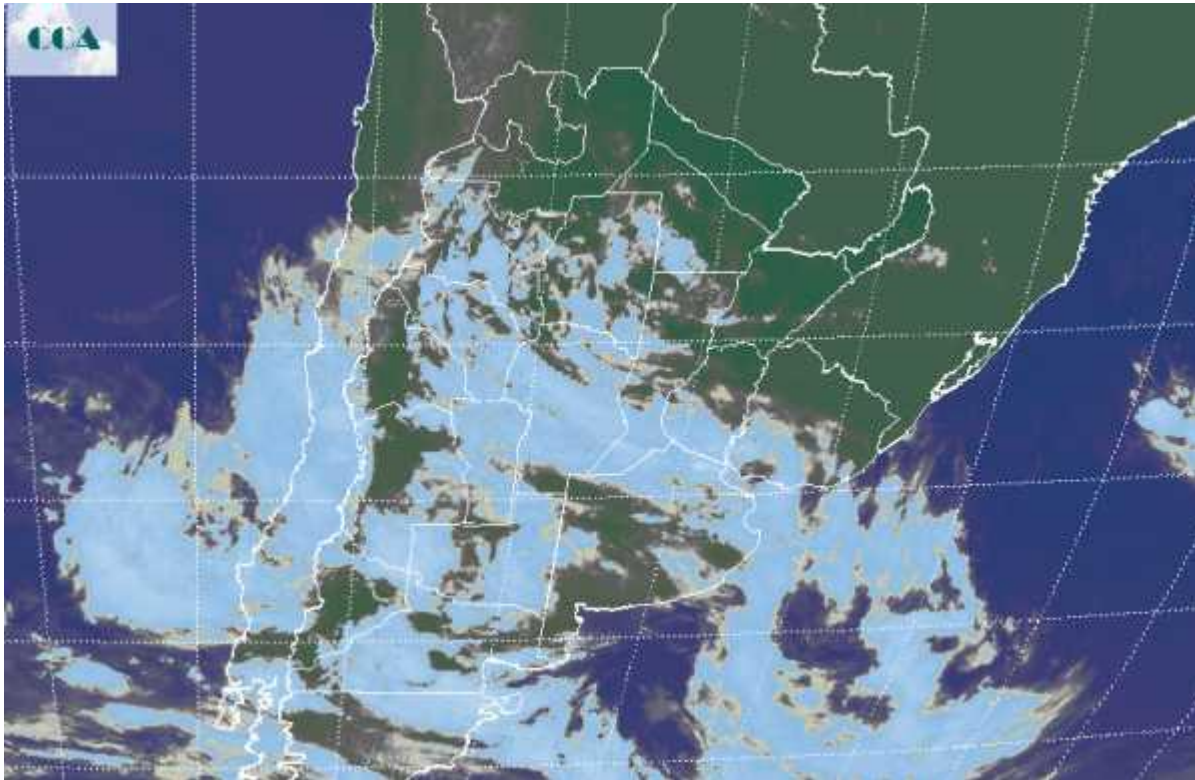


Imagen Satelital

Fecha: martes, 14 de agosto de 2012

Hora: 07:45

Fuente: CCA



El tiempo inestable se ha generalizado en la región pampeana, al tiempo que las temperaturas se han vuelto más homogéneas y templadas, incluso en zonas del sur donde ayer se había experimentado un enfriamiento mayor. El aumento de la actividad se refleja en una mayor extensión de las coberturas nubosas y a partir de hoy las jornadas soleadas pasarán a ser un comportamiento algo esquivo dentro de la región pampeana. Los cielos despejados pueden aparecer en forma temporaria y por sectores. La imagen satelital evidencia la irrupción desorganizada de varias perturbaciones que favorecen la inestabilidad que desde la región cuyana avanzó sobre el este del país. Estas perturbaciones están ingresando para actuar sobre una masa con alto contenido de humedad y por lo tanto el escenario de base es un despliegue importante de coberturas nubosas. Las mismas irán encontrando condiciones para potenciarse y desarrollar sistemas precipitantes. Actualmente algunas celdas de tormenta de escala reducida se ubican en el corredor BA - Rosario, pero se espera que las mismas se reproduzcan con el correr de las horas, incluso en áreas mediterráneas. Durante los próximos días la franja este tendrá actividad constante, alternando lluvias con mejoramientos temporarios. Hacia el viernes las precipitaciones ganan probabilidad de alcanzar volúmenes apropiados en zonas de CB,



principalmente las más secas. Para el este de BA, son innecesarias las precipitaciones, con lo cual cualquier lluvia potenciará los excesos hídricos. Se esperan jornadas con escasa amplitud térmica, mínimas templadas y máximas que no crecen demasiado.

