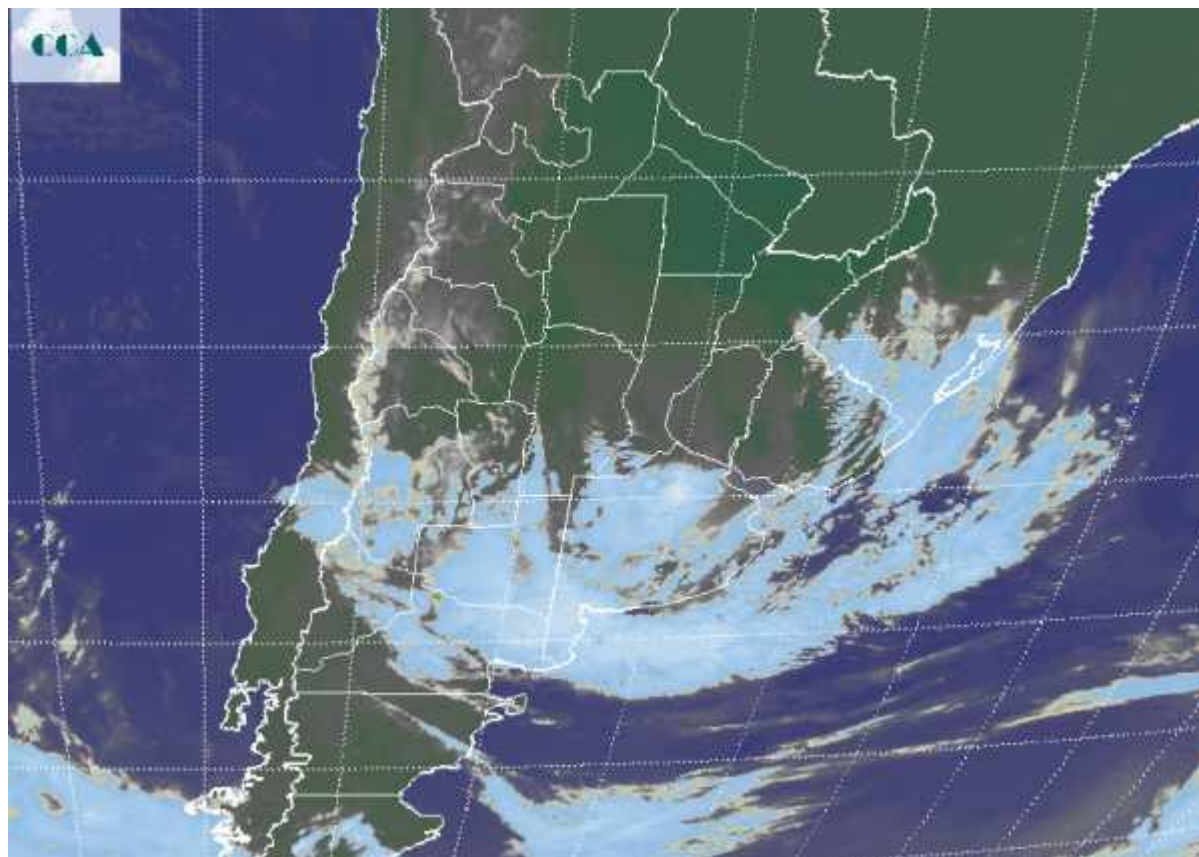


Imagen Satelital

Fecha: martes, 07 de agosto de 2012

Hora: 08:30

Fuente: CCA



Con la presencia de aire con alto contenido de humedad y el paso en altura de una perturbación que ingresó por la región cuyana, ha comenzado a formarse en superficie un centro de baja presión. El mismo está aumentando su actividad en las provincias de LP y BA, reportándose las primeras precipitaciones en la madrugada de hoy. Las temperaturas se mantienen templadas en registros que se ubican por encima de los normales para la época. La imagen satelital, permite entender la dinámica del sistema de mal tiempo que se está desarrollando al sur de la franja central de la región pampeana. En las últimas horas se ha ido profundizando un centro de baja presión, el cual a la vez que promueve los movimientos verticales y los desarrollos nubosos van generando una curvatura en la banda nubosa. Este sistema de tiempo todavía no afecta de lleno las provincias del centro, pero cuando termine de expandirse gran parte de la zona núcleo estará bajo la influencia de estas condiciones meteorológicas. Igualmente en la zona la cobertura de nubes bajas es destacada. Desde comienzos del invierno este es el primer evento con características apropiadas como para generar



precipitaciones generalizadas y por sectores abundantes. Recordamos que para las zonas mediterráneas 30 milímetros en el mes de agosto son lluvias abundantes. Esta marca por sectores puede superarse. En principio pueden tenerse expectativas de lluvias del orden de los 15 a 20 milímetros como piso, pero como promedio areal. Es decir en zonas reducidas pero con distribución más heterogénea este aporte de agua puede ser duplicado. El mal tiempo se mueve lento hacia el este por lo que en esta ocasión, el NEA no tendría buenas chances de recibir lluvias. Las mismas serían marginales en este sector.

