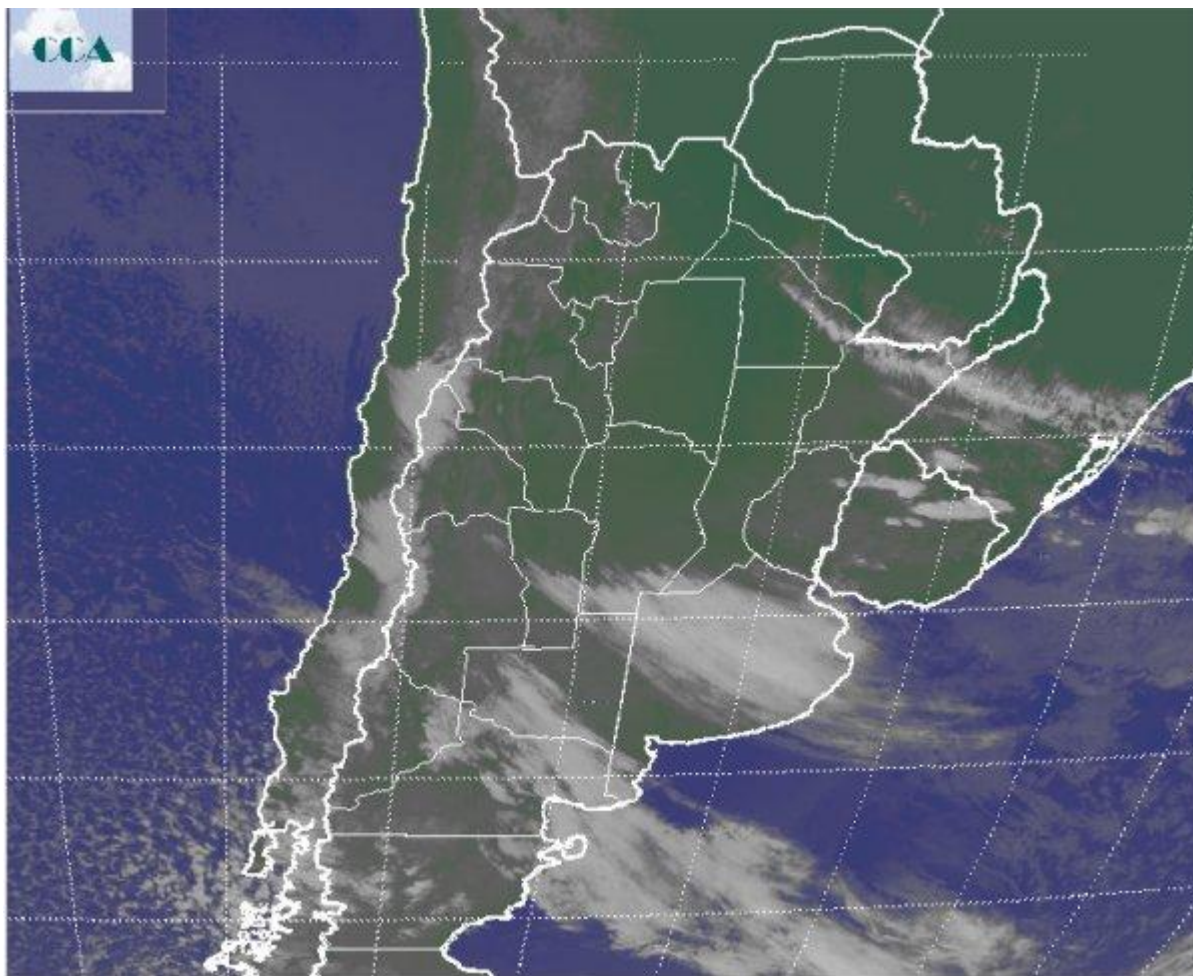


Imagen Satelital

Fecha: miércoles, 04 de julio de 2012

Hora: 07:50

Fuente: CCA



Otro amanecer frío en el sur de la región pampeana. Las heladas de importancia con registros del orden de 4 grados por debajo de cero se repiten en el sudeste de BA, principalmente en el corredor Pehuajó Mar del Plata. Hacia el norte las temperaturas se moderan pero igualmente se presenta un comienzo de jornada dominado por el ambiente frío. Se han estado reportado nieblas, y neblinas en el este de BA, la Mesopotamia y en forma más dispersa en SF y CB. La imagen satelital muestra un importante despliegue de nubes bajas cubriendo gran parte de la provincia de BA. Las coberturas nubosas bajas también abundan en las provincias del centro, sin embargo no tienen topes nubosos para destacar y son menos visibles en el procesamiento. Esta nubosidad solo podría estar dejando algunas lloviznas. Del mismo modo, las



coberturas que se observan en BA, no producirían precipitaciones destacadas. La nubosidad en forma de pequeñas manchas superpuestas sobre el Pacífico Sur, indica la presencia de aire frío. El ingreso de esta aire frío hacia la Patagonia, sostendrá luego el ambiente frío en la región pampeana. Debido a esto las proyecciones de temperatura mantienen condiciones ambientales similares a las actuales. Se recircula el aire frío presente en la región y se fortalece con el ingreso de una nueva masa de aire frío. Debido a que el aire frío es muy inestable, los procesos de condensación en las capas baja de la atmósfera se ven facilitados y por ende las nubes bajas. Mayormente estas coberturas no dejan más que lloviznas y las mismas podrían aparecer en forma alternada en los próximos días en el este de BA y en la Mesopotamia, marginalmente en el resto de la región pampeana.

