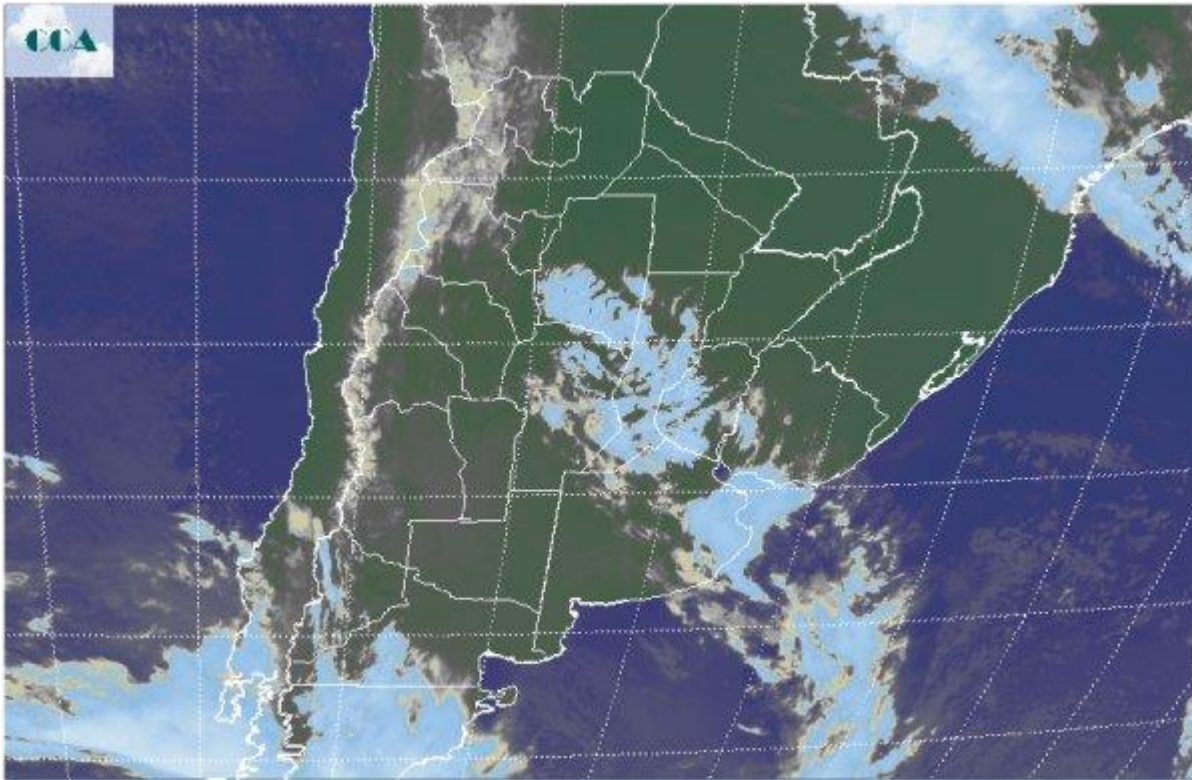


Imagen Satelital

Fecha: jueves, 21 de junio de 2012

Hora: 07:45

Fuente: CCA



La jornada de hoy ha amanecido fresca pero no con un rigor térmico destacado. Las temperaturas mínimas se ajustan a valores propios de la época y no se han observado heladas en la región pampeana. Las nieblas y neblinas se distribuyen con vastas coberturas en gran parte del este de BA, la Mesopotamia este del NEA, SF, y en forma marginal sobre CB y el NOA. En algunos casos las nieblas producen una densa nube baja que genera algunas lloviznas. La imagen satelital, plantea el avance de una zona frontal que ayer se ubicaba en el sudoeste de la región pampeana. Las coberturas nubosas no encontrarán condiciones dinámicas que potencien su desarrollo y consecuentemente son muy improbables las precipitaciones. Salvo las lloviznas provocadas por algunas nubes bajas, las coberturas que se ubican en niveles superiores no lograrían generar lluvias. El movimiento de este frente hacia el noreste será rápido a lo largo del día y se espera que deje cielos despejados para la jornada del viernes. Sobre el norte de la Patagonia se aprecia el pasaje de otra perturbación, la cual básicamente afectará esta zona del país sin avanzar hacia el norte. Marginalmente puede alcanzar el sur de la región pampeana. Las perspectivas para los próximos 5 a 7 días proyectan jornadas libres de precipitaciones, con algunos pasajes de nubosidad pero en general con predominio de abundante insolación. No se descartan las nieblas y



neblinas sobre la franja este del país, pero en general las condiciones dinámicas tenderían a contener la inestabilidad en áreas Patagónicas. Las temperaturas se mantendrán estables en valores confortables. No se esperan mínimas rigurosas.

