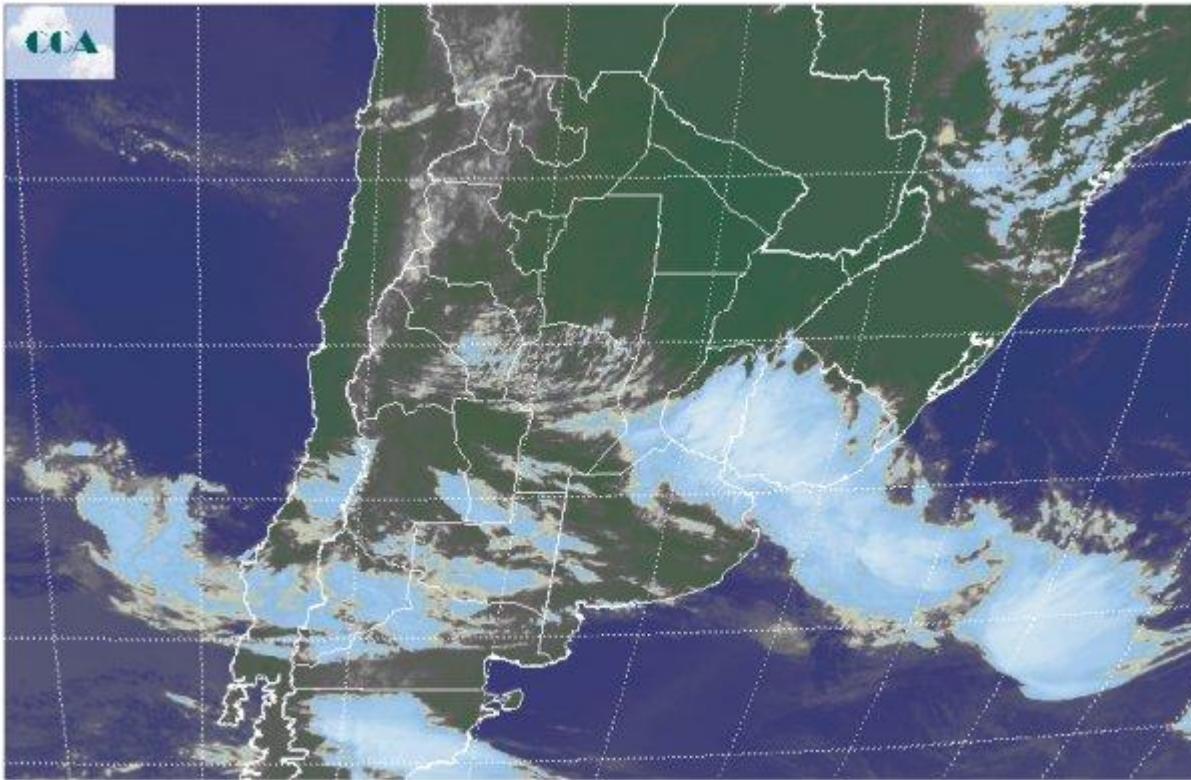


# Imagen Satelital

Fecha: martes, 22 de mayo de 2012

Hora: 07:45

Fuente: CCA



Desde la tarde noche de ayer se han venido alternando lluvias y tormentas en el centro este y sudeste de SF, noreste de BA y gran parte del centro sur de ER. Actualmente las mismas continúan desarrollándose en el sudeste de ER, aunque los reportes de lluvias y lloviznas alcanzan al centro este de CB. Las nieblas y neblinas generadas por la abundante disponibilidad de humedad y el enfriamiento nocturno se han concretado y aún se observan en vastos sectores de la región pampeana y la Mesopotamia. La zona más fría es el sudeste de BA, con registros que por sectores caen a los 4°C. La imagen satelital avala el comentario anterior, mostrando las coberturas más destacadas sobre el centro este de la región pampeana. Actualmente las tormentas de mayor importancia se concretan en el sudeste entrerriano. Cabe destacar que en esta región las precipitaciones son bienvenidas y no generan los inconvenientes que se han generalizado en buena parte de BA. Las lluvias se extienden de manera modesta a las vecindades de SF y BA, incluso se han observado precipitaciones en la zona de influencia de Marcos Juárez. Sobre el oeste alternan cielos despejados con coberturas nubosas. Se espera que durante el día estas coberturas se desplacen hacia la provincia de BA, generando cielos cubiertos o parcialmente nublados. La clave para evacuar los excesos hídricos en las zonas comprometidas de BA, será la



continuidad de jornadas con alta insolación. Esto no parece ser lo más probable para el resto de esta semana. Si bien se espera que alternen sol y nubes, las coberturas por momentos serán muy destacadas. Por lo pronto es favorable que no hay previsión de precipitaciones para las zonas con anegamientos. Se espera que las lluvias lleguen al NEA y al norte de la Mesopotamia a partir del jueves. También para esta zona son muy bienvenidas las precipitaciones.

