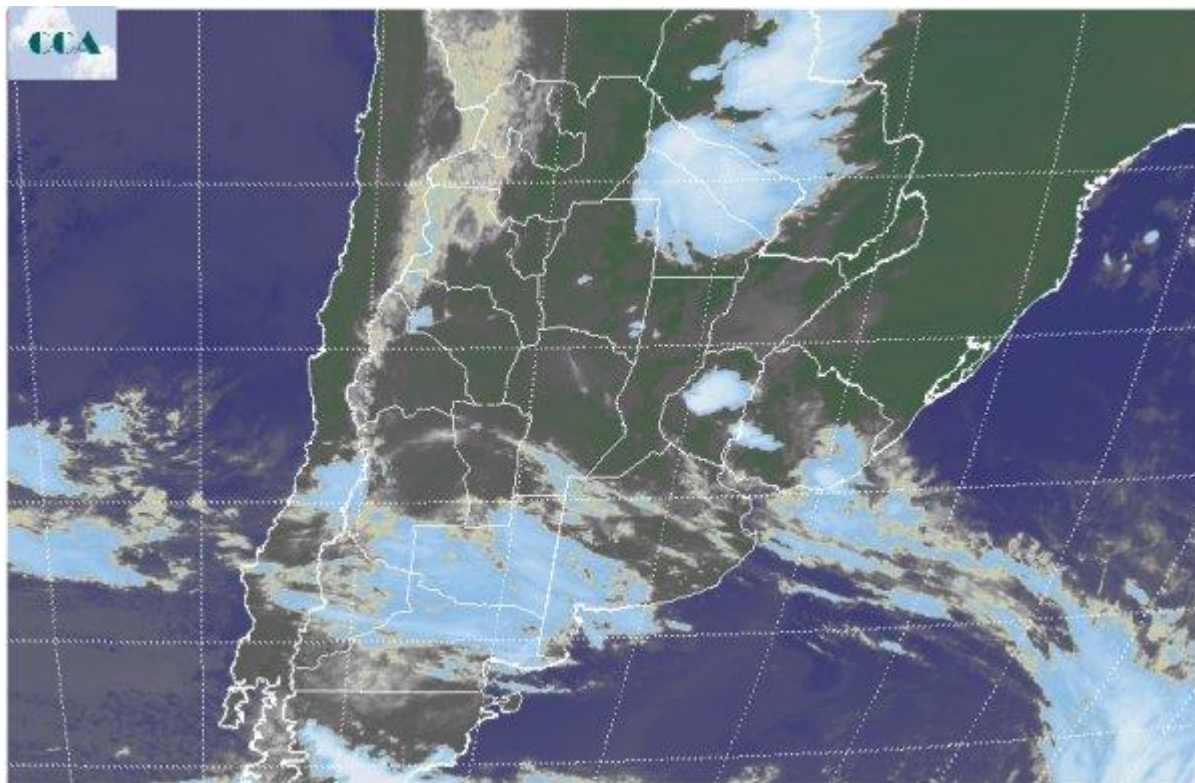


Imagen Satelital

Fecha: Lunes, 21 de mayo de 2012

Hora: 07:45

Fuente: CCA



El ambiente templado y húmedo aún no se remueve. Si bien las temperaturas han bajado parcialmente el contenido de humedad de la atmósfera es muy alto. En las últimas horas se han estado registrando lluvias en ER, lloviznas y lluvias ligeras en el sur de CB y gran parte del norte de SF. Las condiciones se mantienen favorables como para que aún con débiles perturbaciones en niveles medios de la atmósfera, la inestabilidad se traduzca en precipitaciones. Este aspecto se ha vuelto delicado para las zonas que padecen anegamientos en la provincia de BA. La imagen satelital plantea coberturas nubosas muy variadas generadas por diferentes causas que se superponen para generar extendidas condiciones de inestabilidad. Como hemos mencionado los altos valores de humedad hacen muy susceptible a la atmósfera a la hora de traducir esta condición dominante en coberturas nubosas. Por una parte aparece un frente avanzando desde el norte de la Patagonia, la franja central aún padece los efectos del viejo sistema frontal del viernes y en el norte del país se observa actividad que es independiente de lo que sucede en la franja central. El frente que avanza desde el sudoeste de la región pampeana promoverá el desarrollo de nuevas lluvias en el centro de BA, donde las medias mensuales han sido triplicadas como mínimo. Esta es la zona más vulnerable a estas nuevas lluvias. Por su parte la



franja central experimentará el tránsito y el aumento de las coberturas nubosas durante el resto del día y durante parte del martes. Recién luego de las nuevas lluvias, la cuales preferenciarían el este de la región pampeana, ingresará aire más frío. La actividad se vuelve estacionaria sobre el noreste de la región pampeana y el NEA. En este sector las lluvias son bienvenidas.

