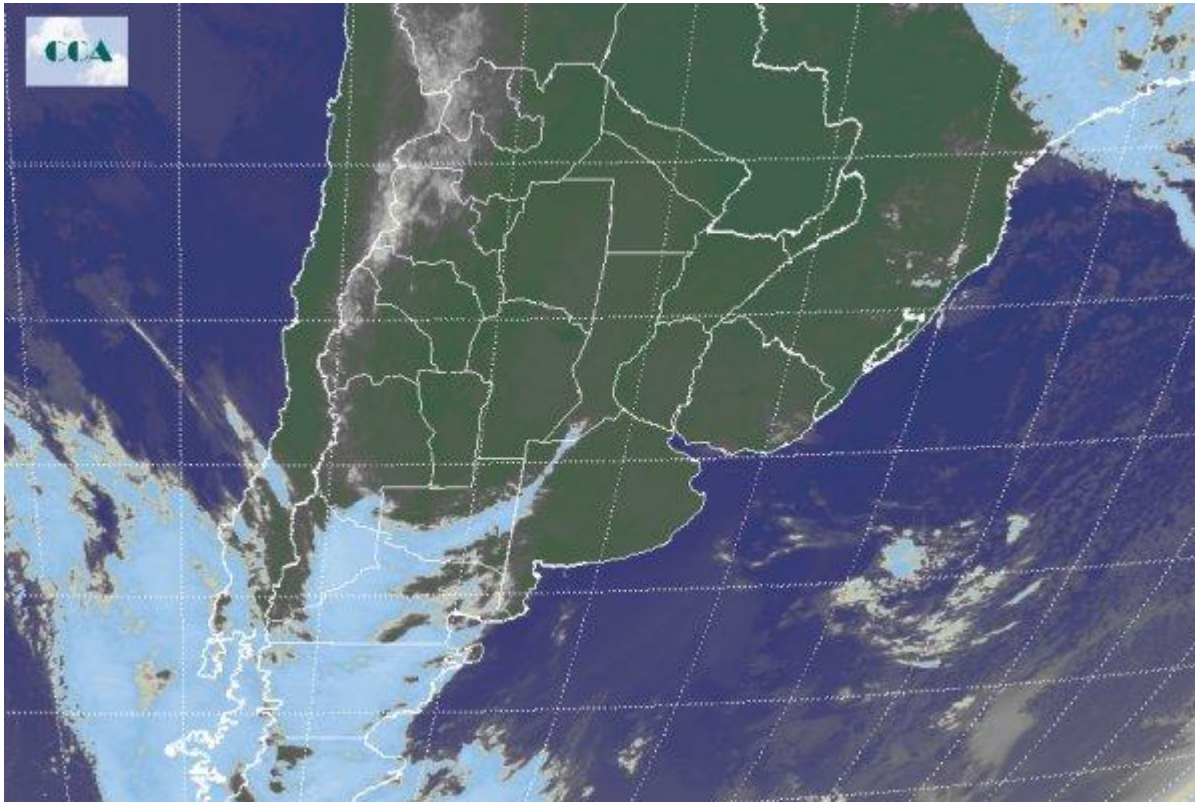


Imagen Satelital

Fecha: martes, 15 de mayo de 2012

Hora: 07:50

Fuente: CCA



El amanecer de hoy martes encuentra condiciones muy similares a la jornada de ayer. Los valores de temperatura mínima continúan con la lenta y sostenida recuperación superando los 5 °C □ 7 °C en las habituales zonas más frías del sudeste bonaerense, extendiéndose estas marcas al noroeste de BA y sur de SF; luego, en el resto de la zona núcleo e inclusive en dirección norte, los valores escalan ubicándose cercanos a los 15 °C. Las neblinas se reportan desde localidades del este y noreste de BA, sur del Litoral y centro sur de SF evidenciando la incorporación de humedad a la franja central del país. En el recorte de la Imagen Satelital puede distinguirse dos situaciones meteorológicas de importancia. Por un lado, ubicado en el noreste del país □ sur de Brasil, un sistema de alta presión impone condiciones estables y circulación del sector norte promoviendo cielos mayormente despejados y el notorio aumento de las marcas térmicas. Por otro lado, en el norte de la Patagonia, se destaca el ingreso de un sistema frontal el cual cobra protagonismo durante las próximas jornadas en la franja central. Las perspectivas plantean el incremento paulatino de la nubosidad principalmente hacia la jornada de mañana miércoles en la zona pampeana, aumentando tanto la inestabilidad en la región como las



temperaturas. La mayor actividad se proyecta, en cuanto a las precipitaciones en la región, hacia la jornada del día jueves. Luego, detrás del frente, ingresa aire frío y seco que provoca un nuevo descenso de las temperaturas.

