

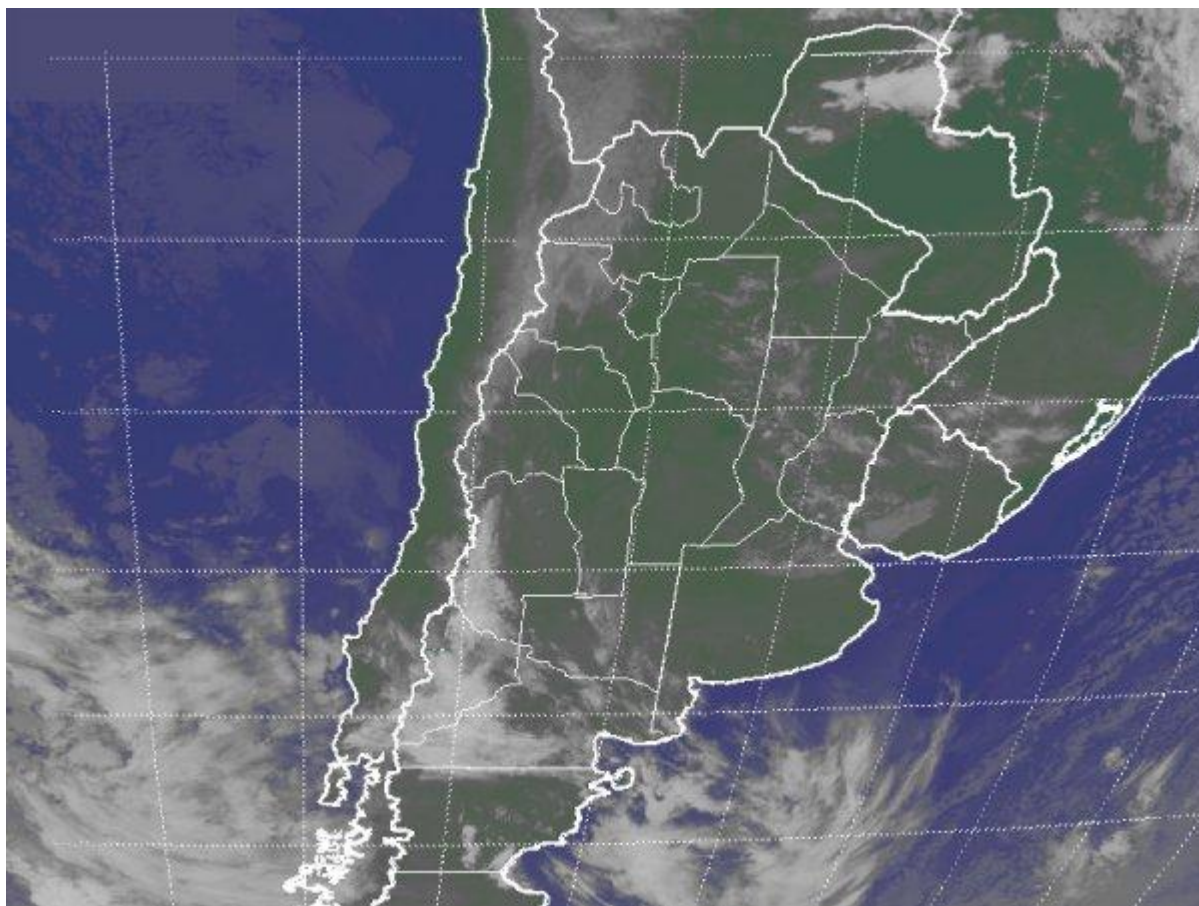


Imagen Satelital

Fecha: Lunes, 14 de mayo de 2012

Hora: 07:50

Fuente: CCA



Durante el fin de semana y de acuerdo a lo previsto, se observaron amaneceres fríos en buena parte del país. En general las heladas más intensas con registros de temperatura mínima por debajo de 0°C se ubicaron al sur del Salado bonaerense, sin embargo el enfriamiento con temperaturas inferiores a los 3°C fue efectivo en buena parte de la franja central del país. El frío llegó hasta el NEA donde las mínimas cayeron hasta los 5°C. Estas temperaturas se moderaron en el amanecer de hoy, con reportes del orden de los 3°C en la zona más fría del sudeste de BA. Las condiciones meteorológicas se presentan estables en todo el centro norte del país. En la imagen satelital se observan pasaje de nubosidad de nubes medias o altas que generan coberturas parciales y que no tienen potencial pluvial. Algo más de actividad se aprecia sobre la cordillera neuquina y cuyana, donde podrían concretarse algunas lloviznas o nevadas menores. Las perspectivas para esta semana que comienza perfilan a gran escala, la continuidad del buen tiempo con el



BOLSA
DE COMERCIO
DE ROSARIO

 www.facebook.com/BCROficial


 twitter.com/bcrprensa

 es.linkedin.com/BCR

 www.instagram.com/BCR

 www.youtube.com/BolsadeRosario

 BOLSA DE COMERCIO DE ROSARIO
Córdoba 1402 - S2000AWW

 TELÉFONO
(54 341) 5258300 / 4102600

 EMAIL
contacto@bcr.comar

 WWW
bcr.comar



lento afianzamiento de aire más templado que incorpora humedad en forma progresiva. Estas condiciones de circulación deberían ser aptas para el desarrollo de sistemas precipitantes hacia la jornada del viernes. Por entonces estaría concretándose el arribo de un nuevo frente frío que renovaría las lluvias sobre BA y que en principio se proyecta con mejores posibilidades para la franja central.

