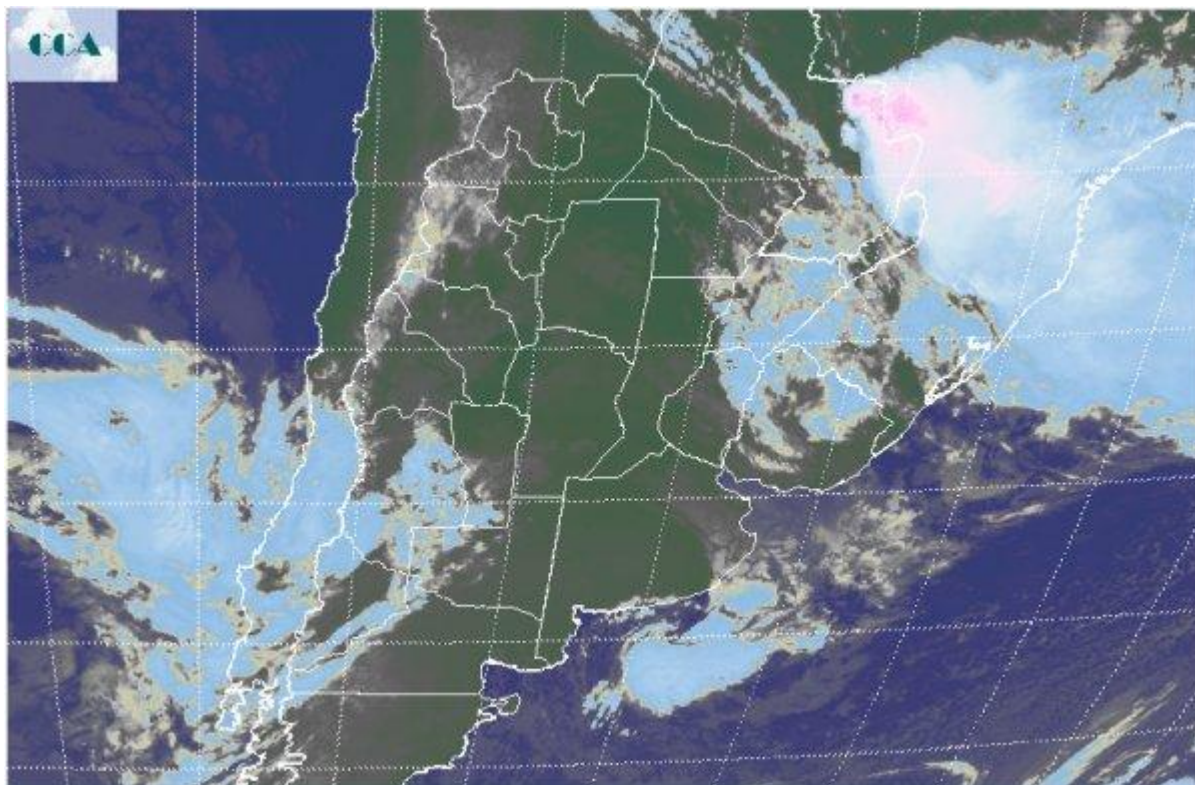


# Imagen Satelital

Fecha: jueves, 26 de abril de 2012

Hora: 07:45

Fuente: CCA



El ambiente frío ha favorecido el despliegue de nubosidad, la cual en gran parte del este de BA, zonas de ER y el norte de CB se tradujo en lloviznas y lluvias ligeras que en su mayor parte no dejan registros pluviales significativos. Lo que está claro es que con la mejora de las condiciones del tiempo que ya se aprecia en buen parte del sur se fortalece la masa de aire frío, perfilándose un amanecer de viernes muy frío. La imagen satelital presenta un sistema de baja presión frente a las costas del sur de BA. Sobre el este de la provincia se extiende un manto nuboso que se potencia en la Mesopotamia y se diluye hacia zonas mediterráneas, donde igualmente y en forma alternada se están reportando lloviznas y neblinas. Sobre el centro norte de la Mesopotamia, la actividad es más importante incrementándose hacia el norte, donde en sectores tropicales se observa el desarrollo de celdas de tormenta, principalmente en el norte de Paraguay. También avanza desde el oeste una perturbación que muy probablemente este dejando nevadas en la zona cordillerana y afecto el oeste de la región pampeana para dispersarse sobre el este. Se espera que el amanecer de mañana sea muy frío en toda la región pampeana. Las posibles coberturas nubosas pueden ser el único factor que atenúe esta circunstancia. Las heladas más rigurosas se repetirán en el sur de la región pampeana, prevaleciendo registros fríos en la zona núcleo pero



posiblemente no inferiores a los 3°C. Luego del pasaje de la nubosidad que avanza desde el oeste, se espera que las condiciones meteorológicas se mantengan estables, con ascenso de temperatura hacia el domingo.

