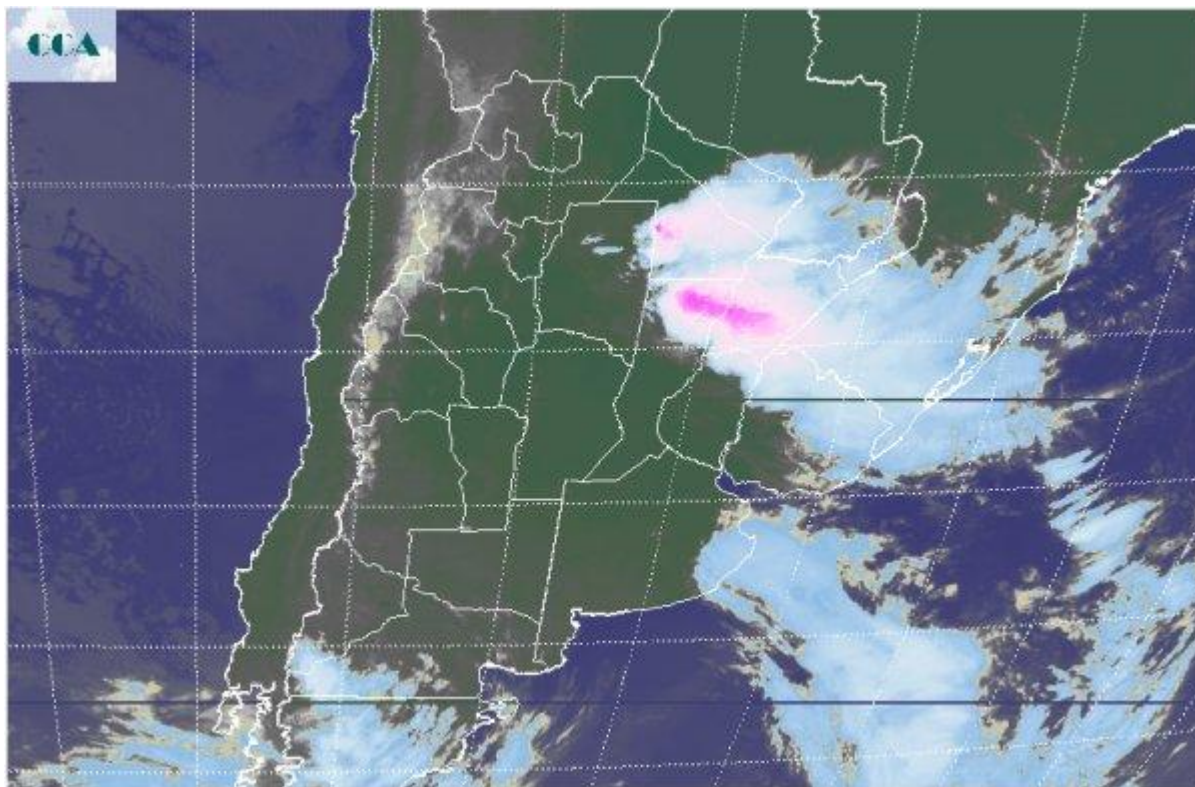


## Imagen Satelital

Fecha: jueves, 19 de abril de 2012

Hora: 07:45

Fuente: CCA



La jornada de ayer afecto con precipitaciones principalmente a vastos sectores de la provincia de BA, con mayores milimetrajés sobre el este y sudeste de la provincia. El paso por la franja central fue rápido al punto que las lluvias observadas han sido mínimas. Actualmente las tormentas se concentran en el noreste del país desde donde se están reportando lluvias de variada intensidad. Esta zona está bajo alerta meteorológico y pueden concretarse condiciones de tiempo severo. La jornada de hoy ha amanecido sin que se note un cambio significativo en las condiciones ambientales, las cuales sin embargo se modificarán sustancialmente durante el fin de semana. La imagen satelital, permite entender el paso rápido del frente por la franja central del país, observándose las nubes con desarrollo destacado a partir del norte de ER, potenciándose sobre el noreste de SF y el sur de Corrientes. También la zona algodonera de Chaco, queda incluida en la zona donde pueden concretarse importantes lluvias. Luego de las mejora en las condiciones del tiempo, se espera que los vientos se intensifiquen del sector sur sudoeste y marquen el ingreso de aire frío. El cambio de ambiente se irá notando con mayor eficiencia durante el fin de semana, arribando a la jornada del lunes con registros de mínima que pueden estar dejando heladas en el sur sudeste de la provincia de BA, sin que se descarten algunos eventos débiles



en la franja central. El frío dura hasta el miércoles, luego se recuperan las temperaturas, sin volver a las temperaturas que aún hoy se mantienen.

