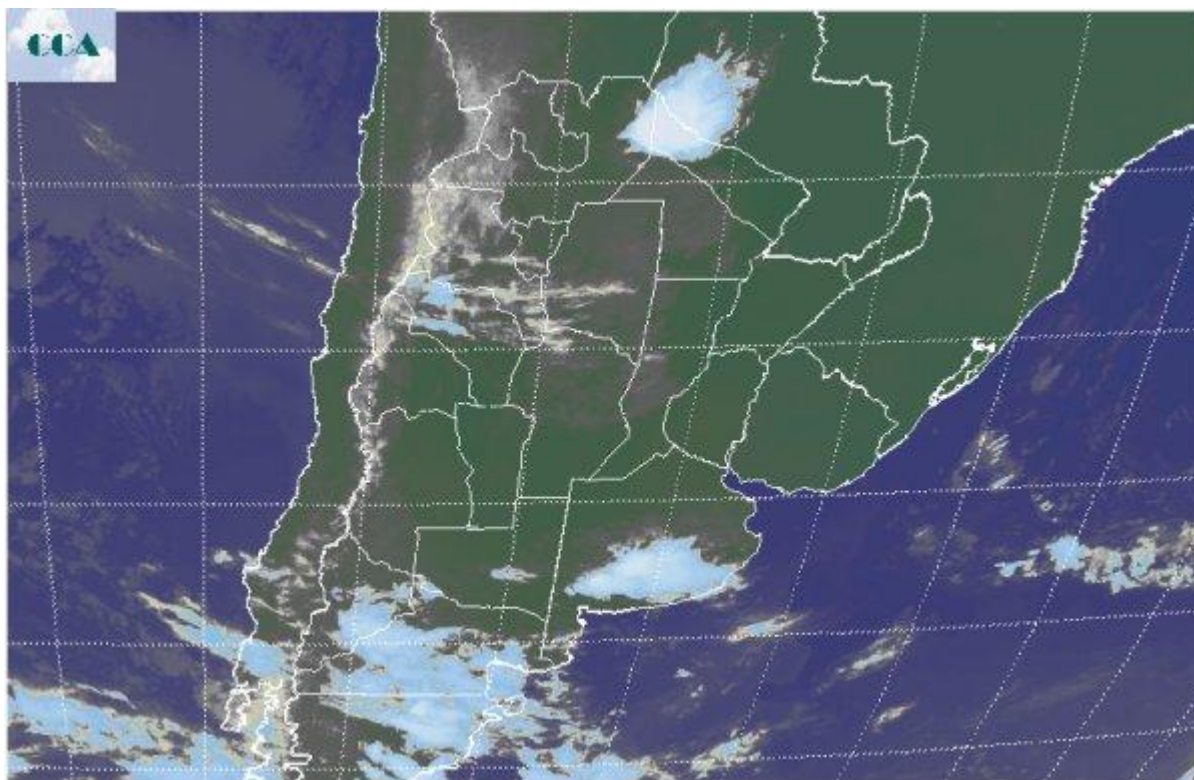


Imagen Satelital

Fecha: miércoles, 18 de abril de 2012

Hora: 07:45

Fuente: CCA



Las condiciones del tiempo se han vuelto inestables en el sur con algunas lluvias débiles y dispersas en los partidos costeros y los vecinos hacia el centro. La jornada ha comenzado nuevamente templada a ligeramente fresca, esperándose que la temperatura evolucione de manera similar a la de ayer quedando algo más fresco en el sur. Se están reportando nieblas y neblinas desde muchas localidades del este y norte de BA, gran parte de la Mesopotamia, Santa Fe y el este de CB. El fenómeno es típico de la época y solo por sectores está generando problemas importantes de visibilidad. La imagen satelital permite apreciar la cobertura nubosa que afecta el sur de BA y que está dejando algunas precipitaciones menores. Es probable que dadas las condiciones de circulación, la misma se extienda algo hacia el norte, pero sin lograr mayores desarrollos. En principio la cobertura nubosa podría alcanzar el norte de BA, sur de ER y sur de Uruguay, pero no se está previendo que la situación evolucione como para que se generen tormentas de importancia. Desde el norte de CB, hacia el NOA, se repiten las coberturas de nubes bajas observadas ayer. El frente que se detecta en la Patagonia se verá influenciado por el sistema de alta presión que domina el centro noreste del país y seguramente se desorganizará en su avance hacia el norte. Esta situación igualmente sostendrá la inestabilidad en el sur donde no se



descartan lluvias menores a su paso. En el norte del país, la situación se inestabiliza con mejores posibilidades de recibir lluvias de importancia, principalmente durante la jornada de mañana.

