

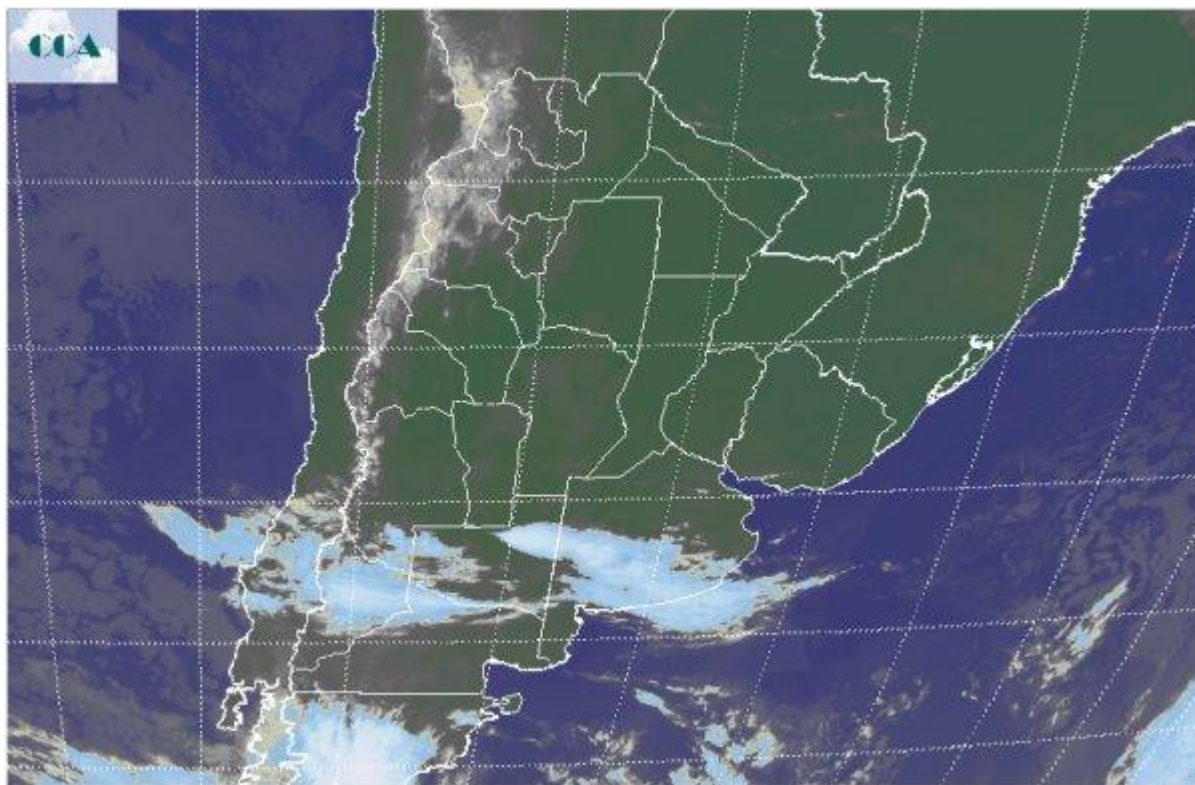


# Imagen Satelital

Fecha: Lunes, 16 de abril de 2012

Hora: 08:00

Fuente: CCA



Durante el fin de semana se han afianzado las condiciones ambientales otoñales, con ambiente muy confortable en gran parte del centro norte del país. La Patagonia se ha presentado más inestable, principalmente con algunas tormentas que han transitado las provincias del sur. El amanecer de hoy de hoy ha sido templado, con algunas nieblas y neblinas sobre el noreste de BA y la Mesopotamia, las cuales se dispersan hacia el oeste. En algunas zonas de Salta y Jujuy se están concretando lloviznas y también se reportan bancos de nieblas o neblinas. En la imagen satelital, se alcanza a apreciar las nubes con mayor desarrollo desplazada hacia la Patagonia, principalmente en las provincias de Chubut y Santa Cruz. Actualmente un sistema frontal débil avanza sobre el sur de BA, y podría dejar precipitaciones muy débiles o lloviznas en la zona. La incorporación de aire húmedo en lo que resta de hoy el comienzo del martes puede fortalecer este pasaje frontal, pero no como para definir un evento pluvial destacado. Las buenas condiciones del tiempo que se han instalado, caracterizadas por el predominio extendido de temperaturas confortables en gran parte de la región pampeana, no experimentarían modificaciones destacadas en las próximas jornadas. Si bien el avance del frente puede promover las coberturas nubosas en BA y LP, las mismas se disiparían sobre la franja central. No se espera un descenso importante de



BOLSA  
DE COMERCIO  
DE ROSARIO

 [www.facebook.com/BCROficial](http://www.facebook.com/BCROficial)


 [twitter.com/bcrgrensa](https://twitter.com/bcrgrensa)

 [es.linkedin.com/BCR](https://es.linkedin.com/company/BCR)

 [www.instagram.com/BCR](https://www.instagram.com/BCR)

 [www.youtube.com/BolsadeRosario](https://www.youtube.com/BolsadeRosario)

 BOLSA DE COMERCIO DE ROSARIO  
Córdoba 1402 - S2000AWV

 TELÉFONO  
(54 341) 5258300 / 4102600

 EMAIL  
contacto@bcr.com.ar

 WWW  
bcr.com.ar



las temperaturas luego del pasaje del frente. Recién hacia el viernes podría notarse un descenso térmico más notorio, sin que se perfilen enfriamientos capaces de producir heladas.

