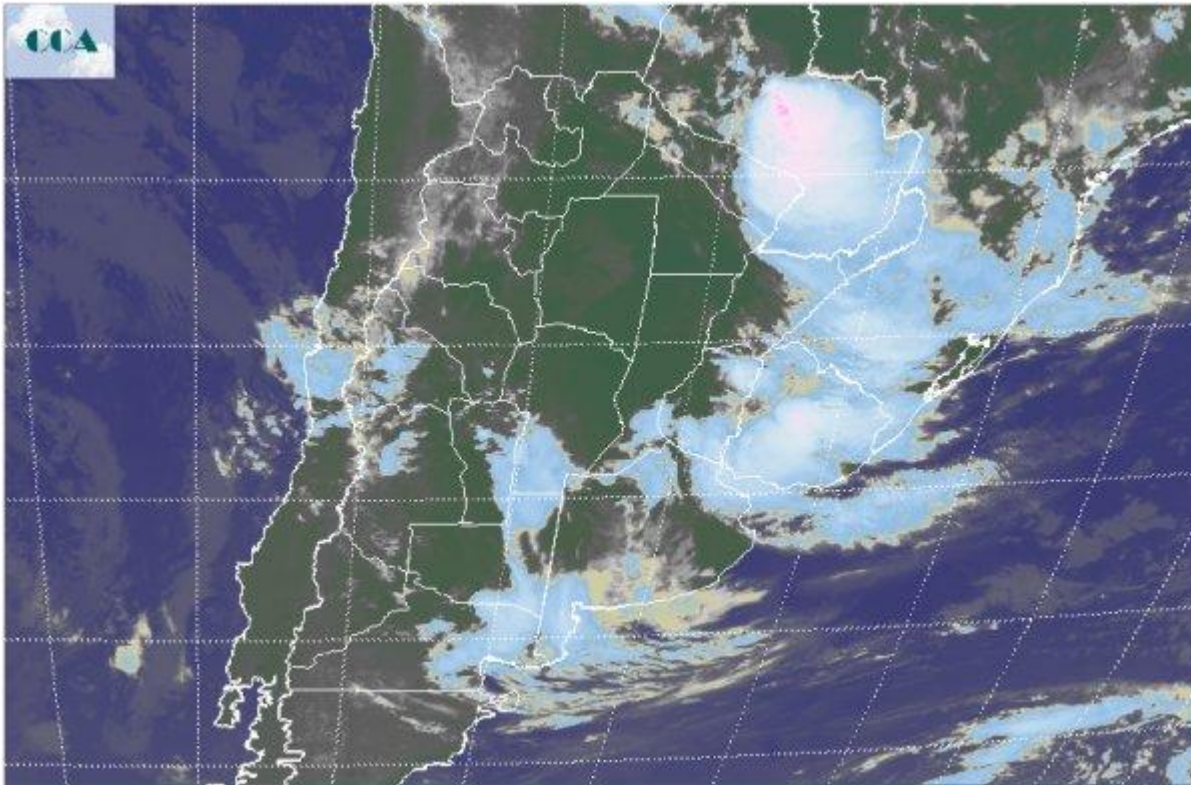


Imagen Satelital

Fecha: martes, 10 de abril de 2012

Hora: 07:45

Fuente: CCA



La jornada de hoy ha comenzado con ambiente templado, presentando un afianzamiento de una masa de aires que favorecerá las condiciones inestables. Se han estado reportando precipitaciones en el este y el norte entrerriano y también en zonas del centro norte de CB y en forma más dispersa en el norte de BA. También los reportes de nieblas y neblinas han sido extendidos en gran parte de BA, SF, oeste de ER y CB. La imagen satelital, muestra un corrimiento hacia el este de la banda nubosa que durante la tarde noche de ayer afectaba posiciones del NEA. Es muy desordenado el patrón nuboso en el centro sur de la región pampeana, incluso en el sudoeste de BA se están produciendo actualmente algunas precipitaciones. Actualmente el centro de Uruguay y el centro del chaco paraguayo presentan las nubes de mayor desarrollo. Las perspectivas para esta semana plantean condiciones muy variables a lo largo de este período. La nubosidad será protagonista generando condiciones que promueven precipitaciones ligeras de corta duración que podrían concretarse en sectores dispersos de la región pampeana. El día de mayor actividad sería el viernes. Para entonces las lluvias pueden volverse destacadas en el NEA y el norte de la región pampeana siendo más marginales hacia el centro incluso nulas sobre el sur. Las temperaturas se mantendrán agradables, con amaneceres libres de



heladas. El enfriamiento será más importante para el fin de semana, aunque sin que se produzcan descensos térmicos de riesgo.

