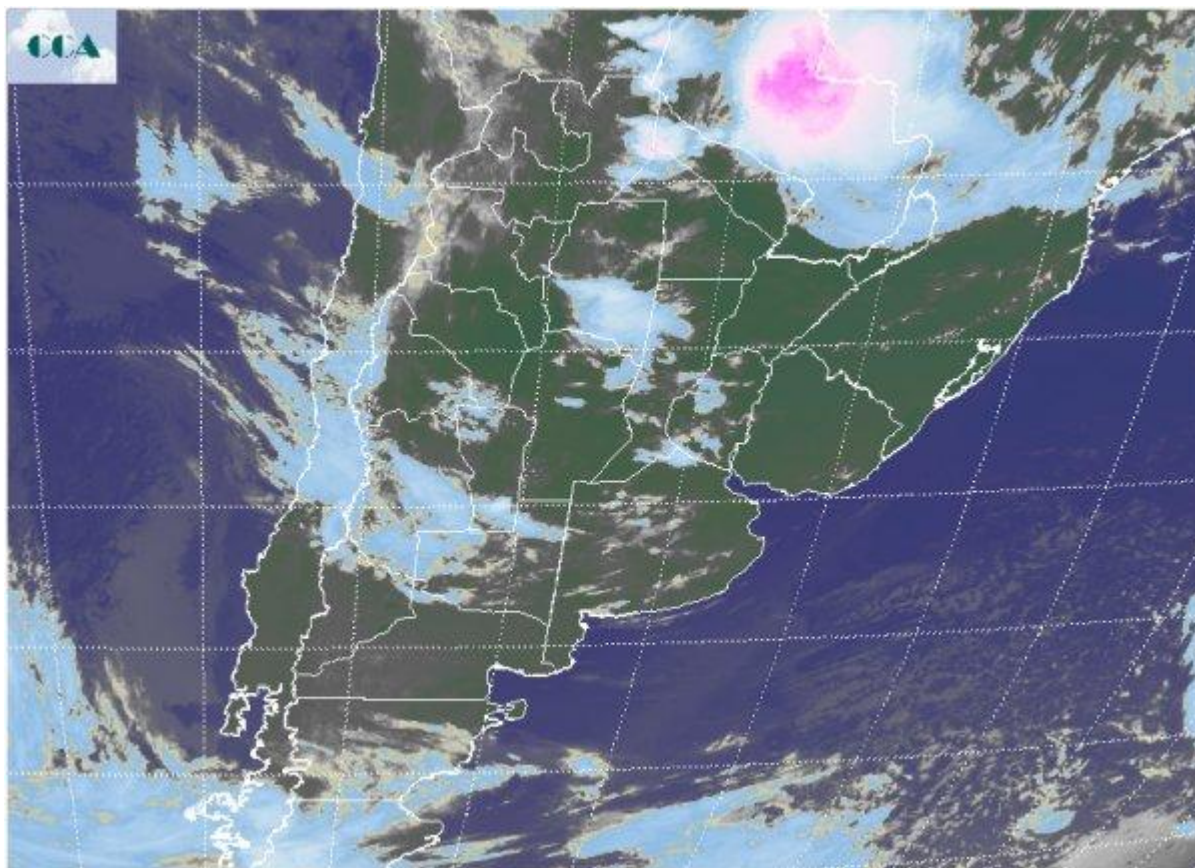


## Imagen Satelital

Fecha: Lunes, 09 de abril de 2012

Hora: 07:45

Fuente: CCA



Durante el fin de semana comenzó a reposicionarse una masa de aire cálido y con mayor contenido de humedad. Esto se ha venido reflejando en el paulatino crecimiento de las temperaturas máximas, quedando los amaneceres frescos, principalmente en zonas del sudeste de BA, donde las mínimas se mantienen entre los 5°C y 7°C. En el comienzo de la jornada de hoy se han presentado bancos de niebla, aunque con una distribución geográfica irregular, viéndose el fenómeno favorecido allí donde la madrugada estuvo más fría. La imagen satelital presenta una desorganización importante en las coberturas nubosas. En principio la actividad principal se halla en el norte del chaco paraguayo, sin embargo ya aparecen indicios de que la inestabilidad también se proyectará al norte argentino. Aparecen algunas tormentas de escala reducida en las vecindades de Salta, Chaco y Formosa, observándose una dispersión de la nubosidad hacia el sur de Santiago, donde nuevamente las coberturas tienden a reorganizarse. Por otra parte desde la región cuyana se insinúa un despliegue de nubosidad hacia el este, por lo pronto inofensivo en cuanto a lluvias. Durante



Lo que resta del día la inestabilidad se sostendrá en el norte y en zonas mediterráneas, lo cual seguramente favorecerá el regreso de las lluvias en el NEA, posiblemente extendiendo su influencia hacia la provincia de CB, donde sobre el oeste son muy necesarias las precipitaciones. La demanda pluvial también es alta en SL. En estas primeras jornadas de la semana, las eventuales lluvias sobre SF, este de CB, ER, BA y LP serían mayormente modestas, si se concretan. A lo largo de la semana no se observarían enfriamientos que promuevan riesgo de heladas.

