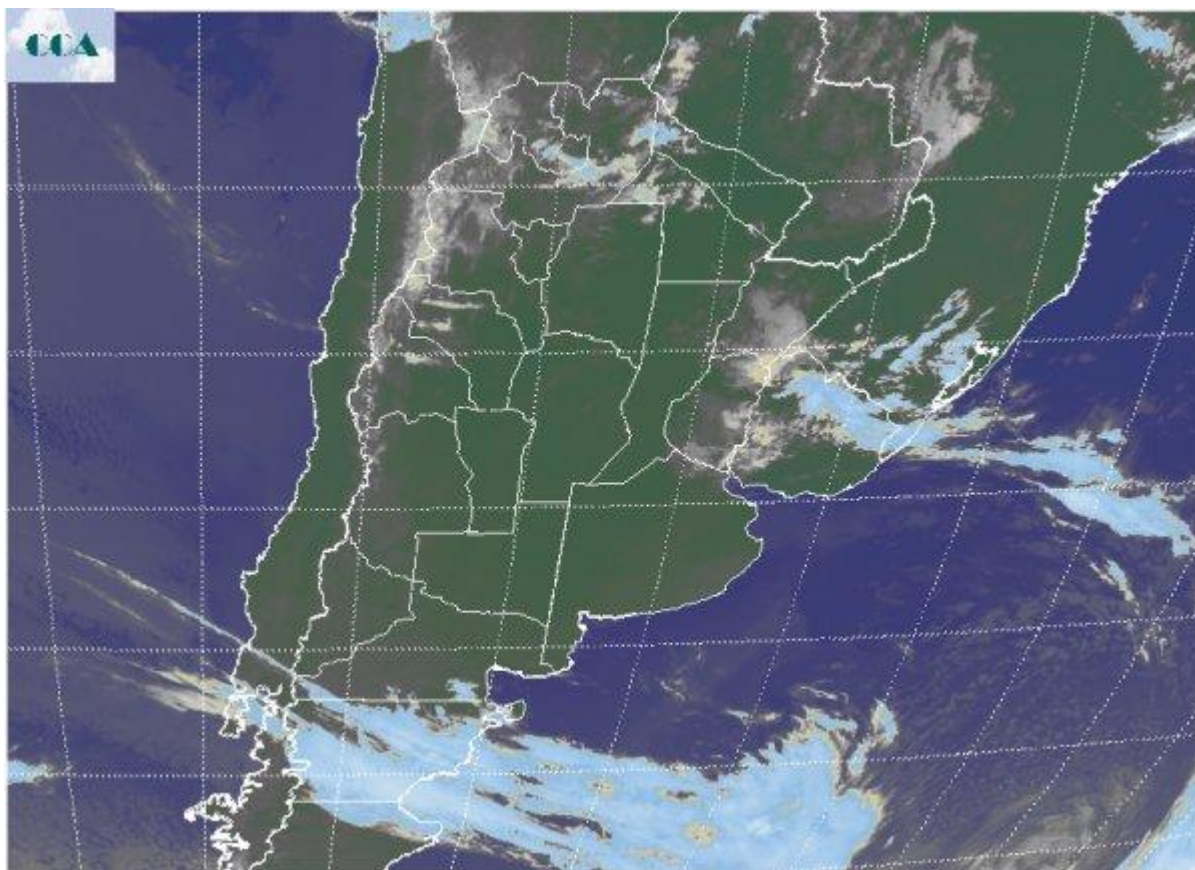


Imagen Satelital

Fecha: martes, 03 de abril de 2012

Hora: 07:45

Fuente: CCA



La jornada de hoy ha comenzado dando continuidad a la inestabilidad que se ha desplegado sobre buena parte del país desde las últimas horas del domingo. Dentro de este contexto se han concretado algunas precipitaciones menores que dentro de la región pampeana fueron débiles con registros máximos de hasta 10 milímetros, algo más elevados en el sur de San Luis. El ambiente también se ha modificado, con un descenso general en las temperaturas, dentro de un marco otoñal, sin riesgo de heladas. La imagen satelital presenta coberturas de nubes bajas, claramente perceptibles en la Mesopotamia, presentándose con menor espesor sobre el sur de BA, donde durante el transcurso de la mañana tenderían a quebrarse, dejando cielos con nubosidad parcial. En el resto del país los cielos con coberturas de nubes bajas temporarias alternan con cielos despejados y con algunos sectores que presentan nieblas. Las perspectivas para mañana, tienden a mostrar tiempo inestable con posibles lluvias generalizadas en gran parte del este del país. La cobertura de precipitaciones que pueden acumular valores de hasta 20 milímetros, comprende gran parte de la Mesopotamia, el NEA,



SF, este de CB y buena parte de BA, aunque perdiendo eficiencia hacia el sur y el oeste. Las temperaturas experimentarán un marcado descenso luego del pasaje frontal. Nuevamente los registros estarían orillando los 5°C durante el jueves, principalmente en el sur de la región pampeana. Estas marcas no alcanzan el umbral de heladas, pero no se descarta que en el sudeste de BA, las mínimas sean algo más bajas.

