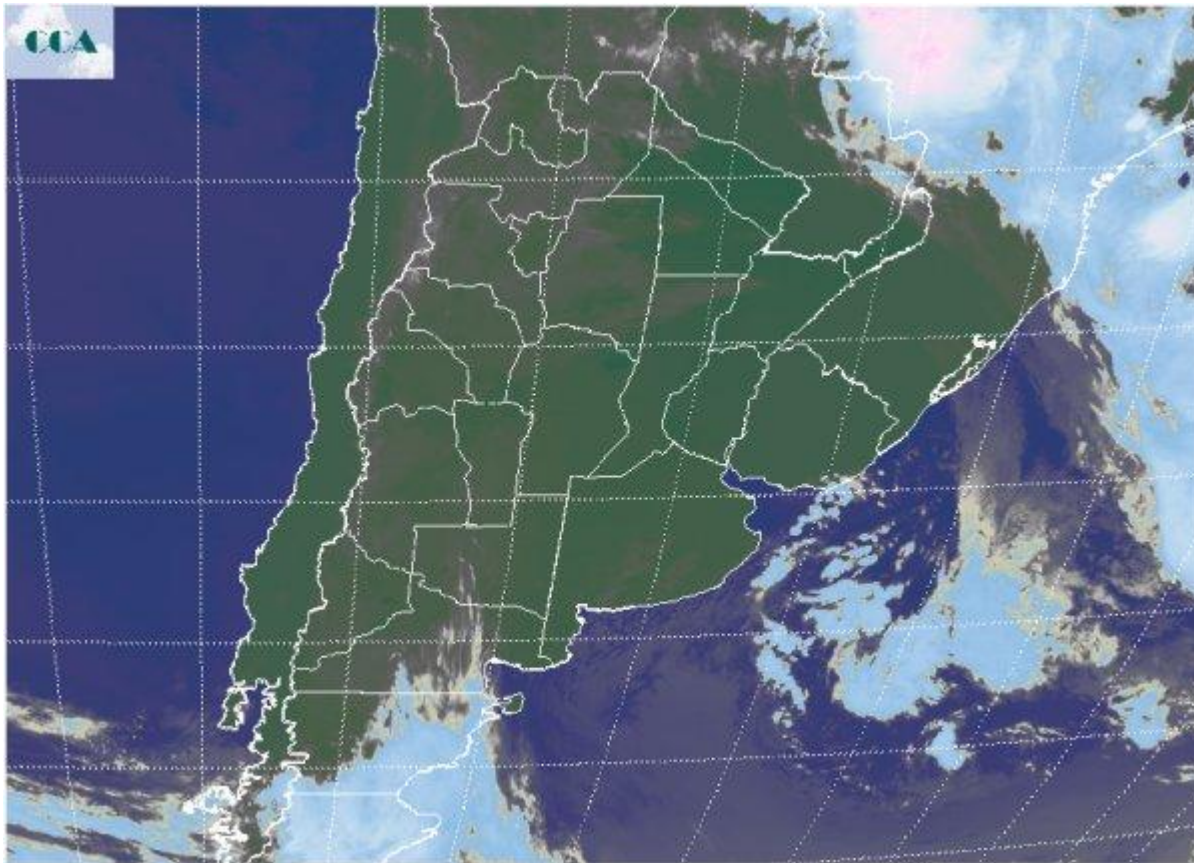


Imagen Satelital

Fecha: martes, 27 de marzo de 2012

Hora: 07:30

Fuente: CCA



En el comienzo de la jornada de hoy, la mejor noticia es que no ha helado. A pesar de que el aire frío se ha desplegado en toda la región pampeana gracias al rápido avance del sistema frontal hacia el norte del país, los registros de temperatura mínima no han caído por debajo de los 5°C. Sin embargo, el enfriamiento ha sido importante, definiendo un amanecer típicamente otoñal. La imagen satelital, presenta predominio de cielos despejados, aunque algunos pasajes de nubes bajas se han observado en el sur sudeste de BA, donde incluso se han concretado lloviznas dispersas. Lo mismo sucede en el NOA, condición que se extiende en forma marginal hacia el norte de SF. Estas nubes bajas se ven favorecidas en su formación por los restos de aire húmedo y el enfriamiento nocturno, que facilita la condensación. La actividad principal, ha quedado muy desplazada hacia el norte. Las celdas de tormenta se ubican en el Mato Grosso brasileño, observándose la banda nubosa extendida hacia el este para luego desplegarse hacia el sur cerrándose sobre un centro de baja presión frente a las costas bonaerenses. Justamente este centro de baja presión es el responsable del ingreso de aire frío y aún



puede provocar lloviznas costeras y chaparrones dispersos. La continuidad de la semana presenta tiempo bueno, seco y frío. El riesgo de heladas lamentablemente aún no se desvanece. El amanecer de mañana será el de mayor rigor y para entonces los vientos en calma y los cielos despejados durante la noche seguramente potenciarán el enfriamiento. Es muy posible que mañana las temperaturas mínimas del orden de los 3°C o inferiores sean generalizadas al sur del Salado bonaerense, incluso pueden llegar a concretarse sobre el centro sur de CB y sur de SF.

