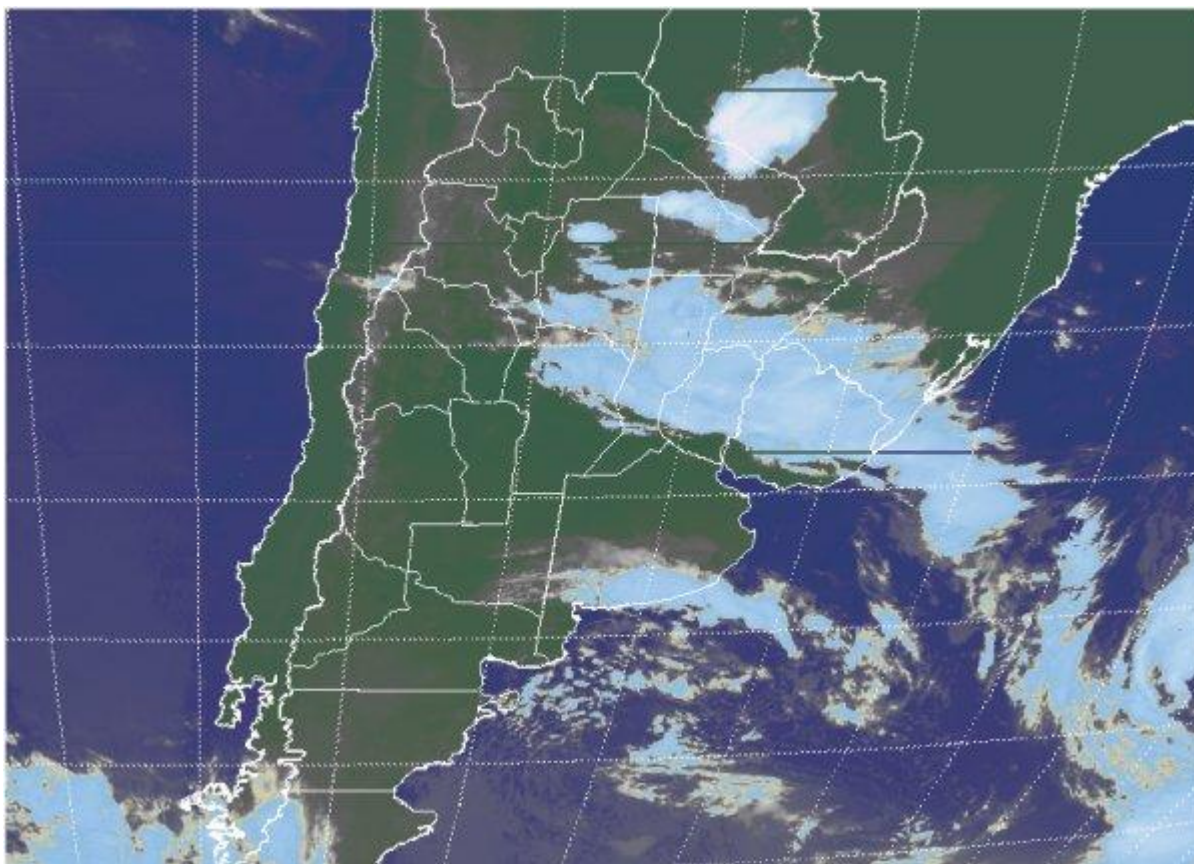


## Imagen Satelital

Fecha: Lunes, 26 de marzo de 2012

Hora: 07:45

Fuente: CCA



La jornada de hoy ha comenzado con variada actividad en buena parte del país. Luego de un fin de semana donde se observaron pasajes de nubosidad y algunas lluvias menores en el sur de la región pampeana, un nuevo frente frío comenzará a desplazarse hacia el norte. A su vez, otra perturbación que transita el centro norte del país en niveles medios de la atmósfera, ha inestabilizado las condiciones meteorológicas, con reportes de lluvias ligeras en el sur de Corrientes noreste de ER. Las lloviznas también se hacen presentes en el NOA, mientras que en CB y la franja central aparecen vastos sectores con nieblas y neblinas. La imagen satelital permite reconocer los dos campos de nubosidad asociados a las distintas fuentes de inestabilidad. El frente en el sur promoverá un progresivo aumento de la nubosidad que avanzará sobre el norte de BA, pudiendo dejar a su paso precipitaciones menores. Esta actividad se confundirá con la que se presenta sobre el noreste del país y mantendrá las coberturas nubosas hasta las primeras horas del martes. Se espera que luego del pasaje de nubosidad provocado para la inestabilidad que se ha generalizado y que puede dejar lluvias



débiles y dispersas sobre todo en zonas del este, comience a recomponerse la circulación del sur. Tenemos por delante dos jornadas con amaneceres fríos. Al sur del Salado bonaerense las mínimas pueden volver a ubicarse en torno a los 5°C, incluso algo más bajas hacia el sudeste, como sucediera el viernes pasado. Las máximas se mantendrán en valores confortables y en paulatino crecimiento.

