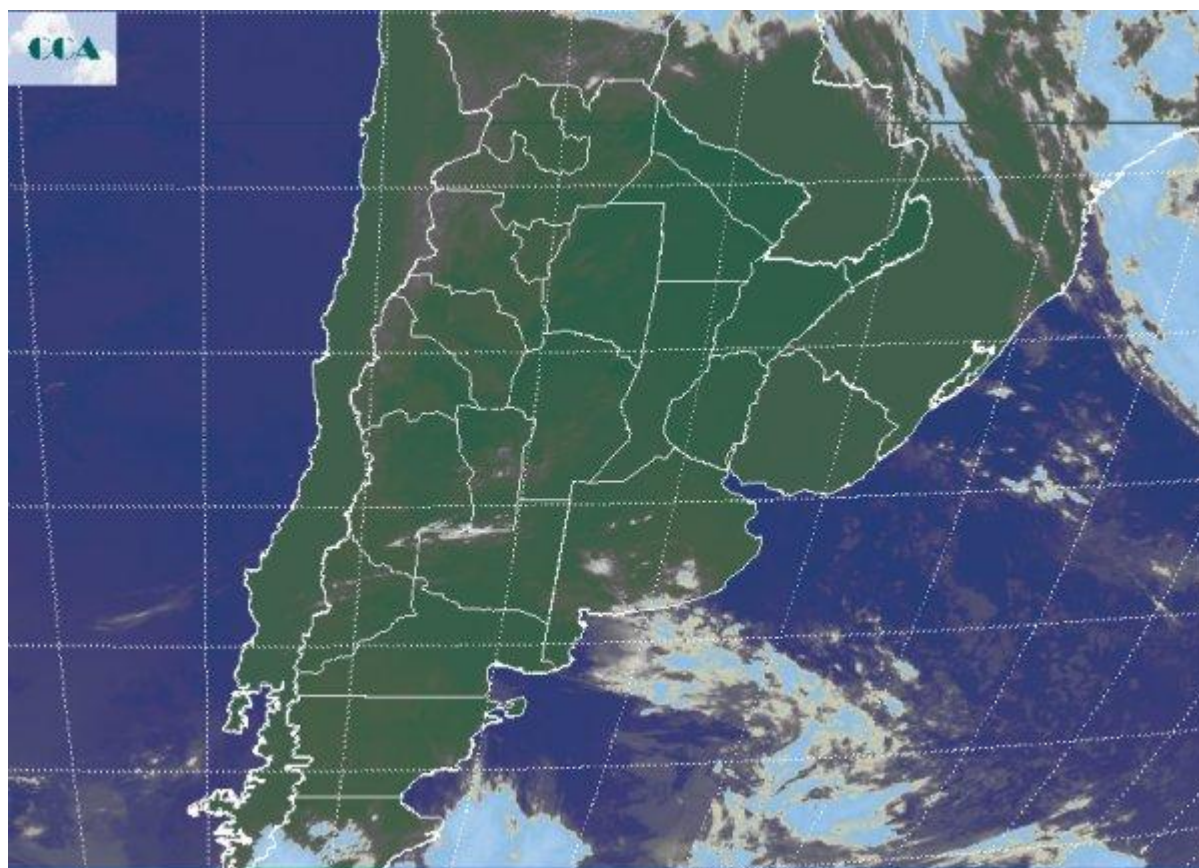


Imagen Satelital

Fecha: viernes, 23 de marzo de 2012

Hora: 08:00

Fuente: CCA



El comienzo de la jornada de hoy ha visto afianzarse la masa de aire frío y seco en toda la región pampeana. La primera irrupción de aire frío que puede considerarse de riesgo para el sur de la región pampeana. En este sentido el corredor Azul Tandil y su zona de influencia ha sido el más frío, con registros que han descendido hasta los 2°C, lo cual puede haber dejado alguna helada débil en las zonas bajas. Desde este corredor hacia el sudoeste de BA, las temperaturas no han sido tan bajas debido a la presencia de algunas coberturas nubosas. No resulta fuera de lo normal que la zona más afectada por el enfriamiento haya sido la mencionada, estadísticamente en este corredor suelen registrarse las primeras heladas. Si bien el descenso térmico ha sido importante, los suelos húmedos pueden haber evitado una situación rigurosa. La imagen satelital presenta un vasto despliegue de cielos despejados. Los mismos son favorecidos por la presencia de un extendido sistema de alta presión sobre el continente que proyecta su influencia hasta el norte sobre Paraguay y Brasil. Una débil perturbación transita el sur de BA, la misma genera algunas coberturas nubosas, pero no



dejaría llovias. El cambio de masa de aire es generalizado, habiendo forzado un descenso destacado en las mínimas, incluso en sectores de CB donde los registros se ubicaron por en torno de los 8°C. El tiempo se mantendrá bueno y con temperaturas confortables durante el fin de semana. Algo inestable cerrando el domingo, pero por lo pronto con muy baja chance de precipitaciones.

