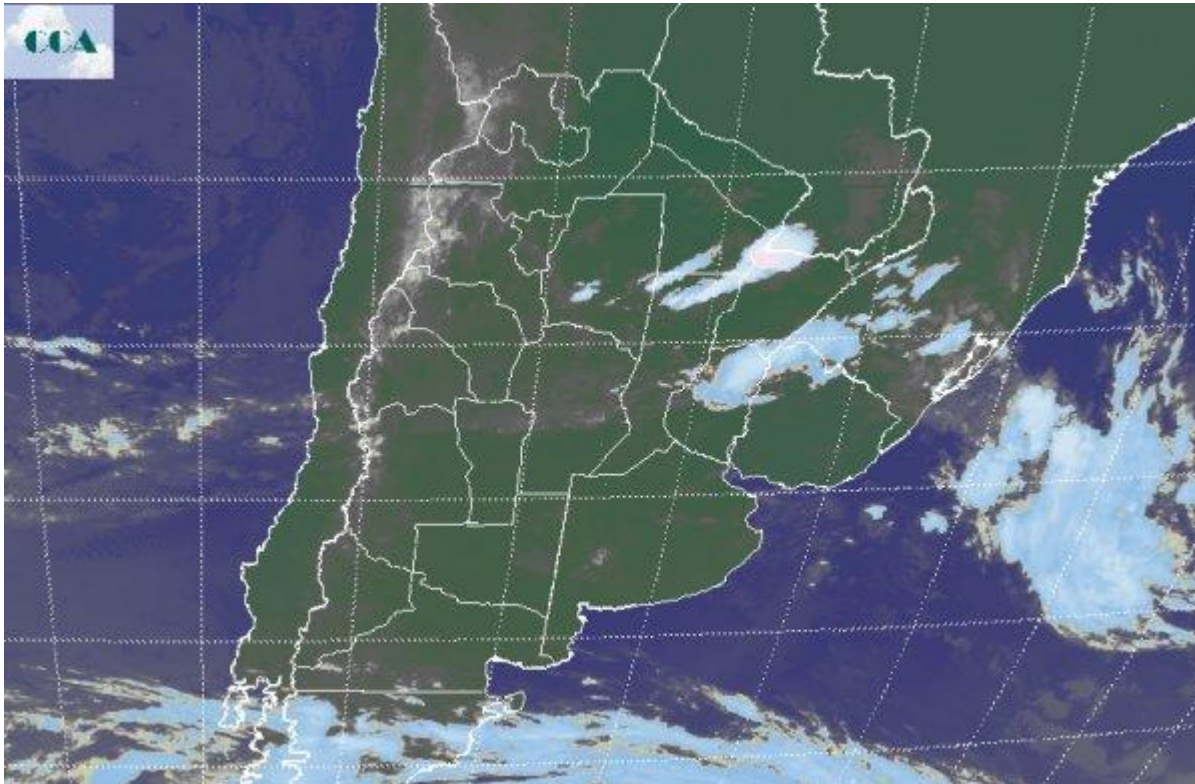


Imagen Satelital

Fecha: miércoles, 21 de marzo de 2012

Hora: 07:45

Fuente: CCA



Las condiciones del tiempo han mejorado en todo el ámbito de la región pampeana, quedando como remanente un ambiente muy favorable para el despliegue de nieblas y neblinas. El fenómeno por sectores es muy importante con marcada reducción de la visibilidad, principalmente en el nor noreste de BA y el centro sur de ER. Sobre SF, CB y el resto de BA se reportan neblinas que no promueven dificultades. El comienzo del otoño suele ser una época muy favorable para el desarrollo de este fenómeno, teniendo en cuenta que aún se dispone de humedad en las capas bajas de la atmósfera y que los enfriamientos nocturnos comienzan a ser más importantes. Consecuentemente la condensación en forma de nubes cercanas a la superficie es más factible. La imagen satelital presenta cielos con escasa nubosidad del centro para el sur de la región pampeana, aunque las nieblas y neblinas en muchos casos no permiten reconocer esta situación. El aumento de la insolación removerá estas coberturas durante el transcurso de la mañana. Se destacan algunas nubes sobre el norte de ER y en la zona de influencia de las ciudades de Corrientes y Resistencia, sin embargo es claro que el sistema frontal nuevamente se ha desorganizado sobre el NEA y cuenta con muy pocas posibilidades de rearmar su potencial pluvial en las próximas horas. Consecuentemente el NEA seguirá sumido en una condición hídrica



crítica debido a la persistente sequía que ya lleva más de un trimestre. Durante las próximas horas comenzará a cambiar la masa de aire. Se define entonces el período más frío de la semana. Los amaneceres de las próximas dos jornadas serán típicamente otoñales, con registros que el viernes promediarían 5°C en gran parte de la región ubicada al sur del Salado bonaerense, con sectores que pueden registrar una caída hasta los 3°C. El riesgo de heladas no es alto, pero el enfriamiento es destacado.

