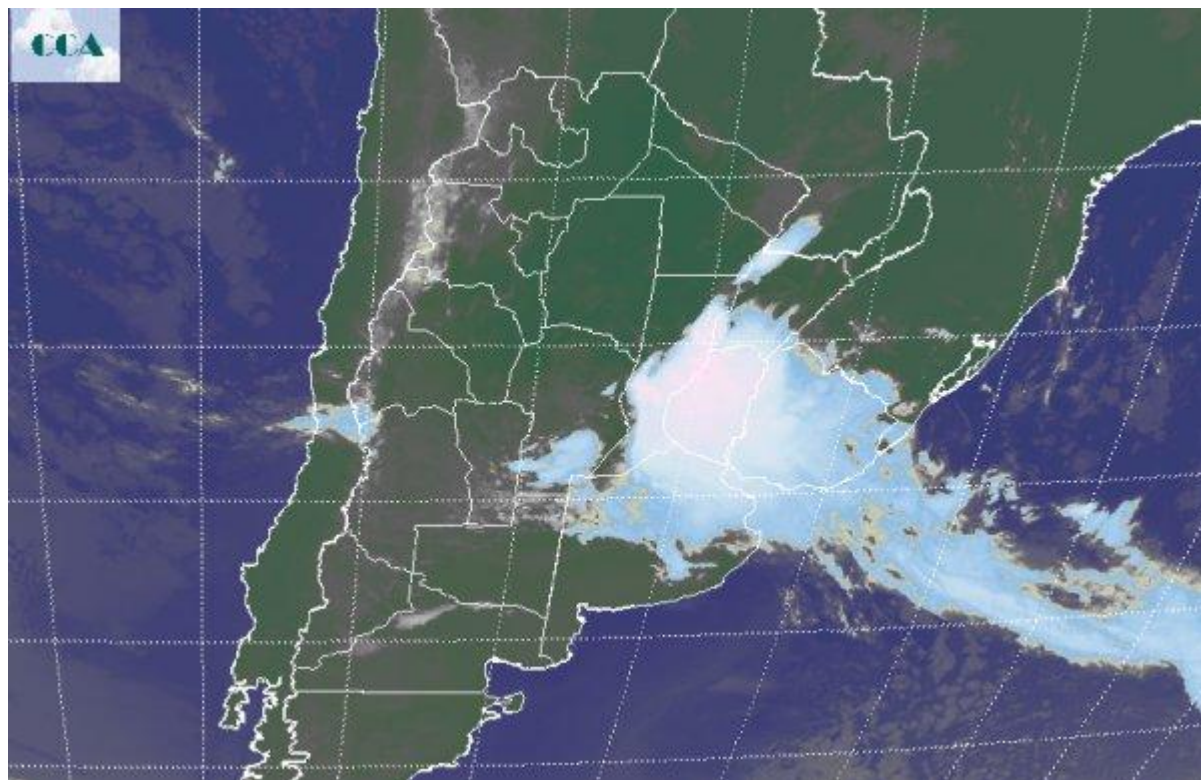


# Imagen Satelital

Fecha: martes, 20 de marzo de 2012

Hora: 07:50

Fuente: CCA



Las condiciones del tiempo han comenzado a mejorar sobre el sur de la región pampeana, observándose algunas neblinas y lloviznas en la zona de transición al ingresar a la cuenca del Salado. La zona más activa se focaliza básicamente en la provincia de ER, influenciando las vecindades de SF y BA, pero con tormentas que dejan menos cantidad de agua. La oferta de agua está siendo superior a la esperada y nuevamente repone los excesos hídricos, principalmente en ER. Dentro de lo malo que es el panorama que da la continuidad de excesos, es esta provincia la que tiene mejor posibilidades de drenaje. Igualmente hay que reconocer que en buena parte del centro sur de SF y norte de BA, algunos milímetros bastaban para recomponer los suelos saturados. La imagen satelital define claramente la zona con mayor cobertura nubosa, destacándose los topes verticales más importantes, justamente en la provincia de ER. Este sistema de tiempo también se extiende hacia el Uruguay donde seguramente se presentarán lluvias de importancia con el correr del día. El ambiente más fresco comienza a sentirse en el sur. La entrada de aire frío y seco será lenta pero continua. Se espera que durante el jueves y viernes toda la región pampeana note un destacado cambio ambiental. El enfriamiento será notorio el jueves, pero el mínimo se dará durante el amanecer del viernes. Para entonces las temperaturas pueden



caer a un piso de 3°C del centro para el sudeste de BA. Solo en los bajos podrían concretarse algunas heladas débiles, sin embargo el cambio de masa de aire comienza a definir el avance del otoño.

