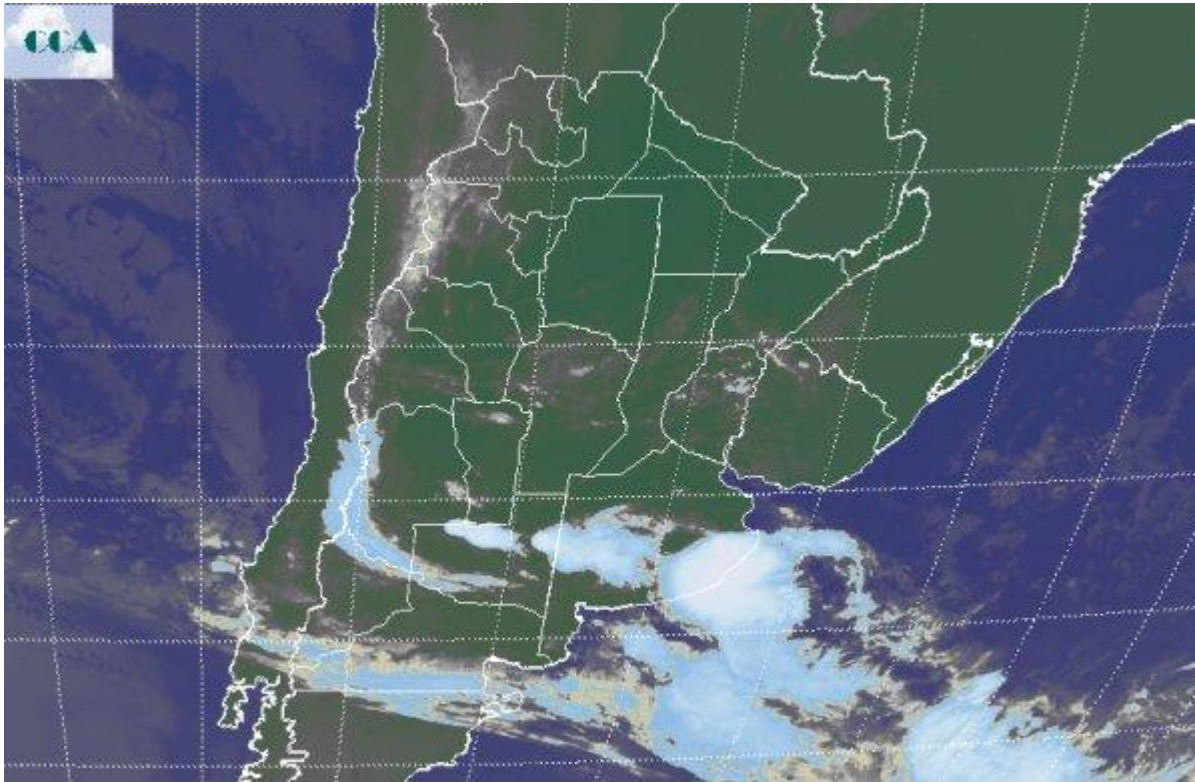


Imagen Satelital

Fecha: Lunes, 19 de marzo de 2012

Hora: 08:45

Fuente: CCA



Las condiciones estables que dominaron durante el fin de semana, fueron acompañadas por un cambio de circulación de los vientos al sector norte, permitiendo que las temperaturas se recuperen de manera rápida, reinstalando temperaturas veraniegas en el centro del país. Esta condición se moderó hacia el sur de la región pampeana donde igualmente se noto el crecimiento de las máximas y el aumento de humedad. Dentro de este contexto se produce la entrada de un nuevo sistema frontal, el cual encuentra a su paso una masa de aire susceptible de inestabilizarse y desarrollar celdas de tormenta. En la imagen satelital se observa una línea de nubosidad que desde el centro de LP se extiende hacia al sudeste de BA. En el centro de LP y en sectores del sudeste de BA hacia las 6 de la mañana se observaron importantes celdas de tormenta, acompañadas por tiempo severo pero con duración relativamente corta por lo cual el agua caída en general no fue importante. Actualmente las celdas de mayor importancia se desplazaron hacia sectores costeros. Se espera que el resto del lunes y las próximas tres jornadas se mantengan inestables con posibles lluvias que en forma alternada irán cubriendo sectores de la provincia de BA, LP, ER, centro sur de SF y posiblemente el este de SF. Lamentablemente los sistemas precipitantes se desorganizarían al ingresar al NEA, por lo cual esta zona nuevamente



quedaría despojada de la oferta de agua necesaria para revertir su prolongada situación de sequía. El cambio de masa de aire llega a partir del jueves. El enfriamiento para el viernes puede caer a los 6°C al sur del Salado bonaerense.

