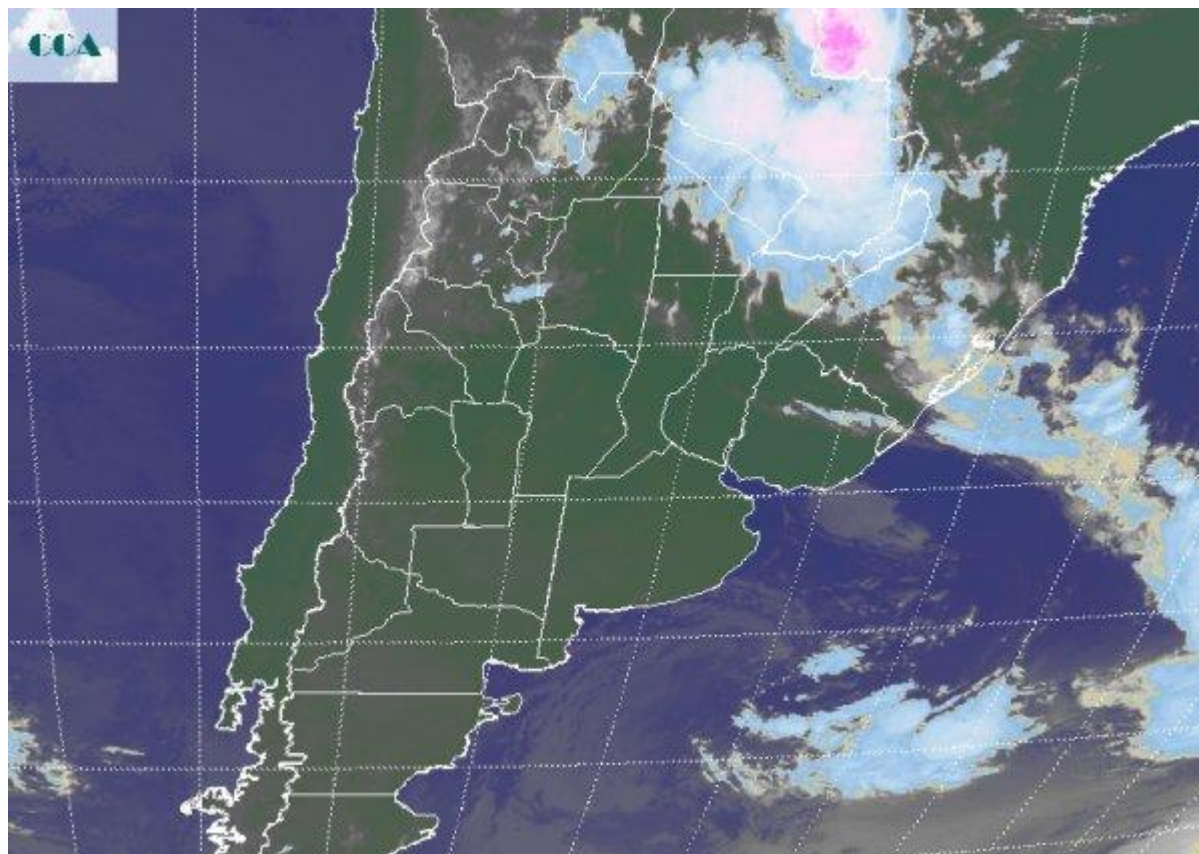


Imagen Satelital

Fecha: miércoles, 14 de marzo de 2012

Hora: 07:45

Fuente: CCA



Durante la jornada de ayer se produjo un progresivo avance del sistema frontal sobre el norte del país. El mismo fue dejando precipitaciones a su paso en la provincia de ER, centro norte de SF y el NEA, presentando actualmente la zona más activa en el Chaco paraguayo, perdiendo eficiencia sobre las zonas agrícolas del este y desorganizándose aún más sobre el sur de Brasil. El cambio de masa de aire ha sido significativo en gran parte del país. Por lo pronto las temperaturas más bajas se han observado en el sudoeste de BA, donde los registros cayeron hasta casi 8°C. Durante la jornada de mañana se repetirá el amanecer frío con el asentamiento de la nueva masa de aire, que fundamentalmente aporta aire seco y pone una pausa en los eventos pluviales. La imagen satelital describe gráficamente el comentario. Las coberturas nubosas definen la banda frontal sobre el extremo norte del país, con las nubes que presentan desarrollo vertical ubicadas en territorio paraguayo. Marginalmente puede estar observándose alguna precipitación en las provincias de Formosa, Misiones y norte de Corriente, sin embargo el NEA tuvo su oportunidad ayer hacia la tarde noche, donde se



observaron coberturas destacadas. La continuidad de la situación meteorológica plantea un período de estabilidad, fortalecido por el cambio de masa de aire y por el posicionamiento de una zona de alta presión en el continente. La circulación del norte vuelve a partir del fin de semana, con ingreso de humedad y recuperación de las temperaturas. Hasta entonces se espera ambiente muy confortable, con amaneceres algo frescos pero sin riesgo de heladas. Por lo pronto es baja la probabilidad de precipitaciones para el domingo o lunes.

