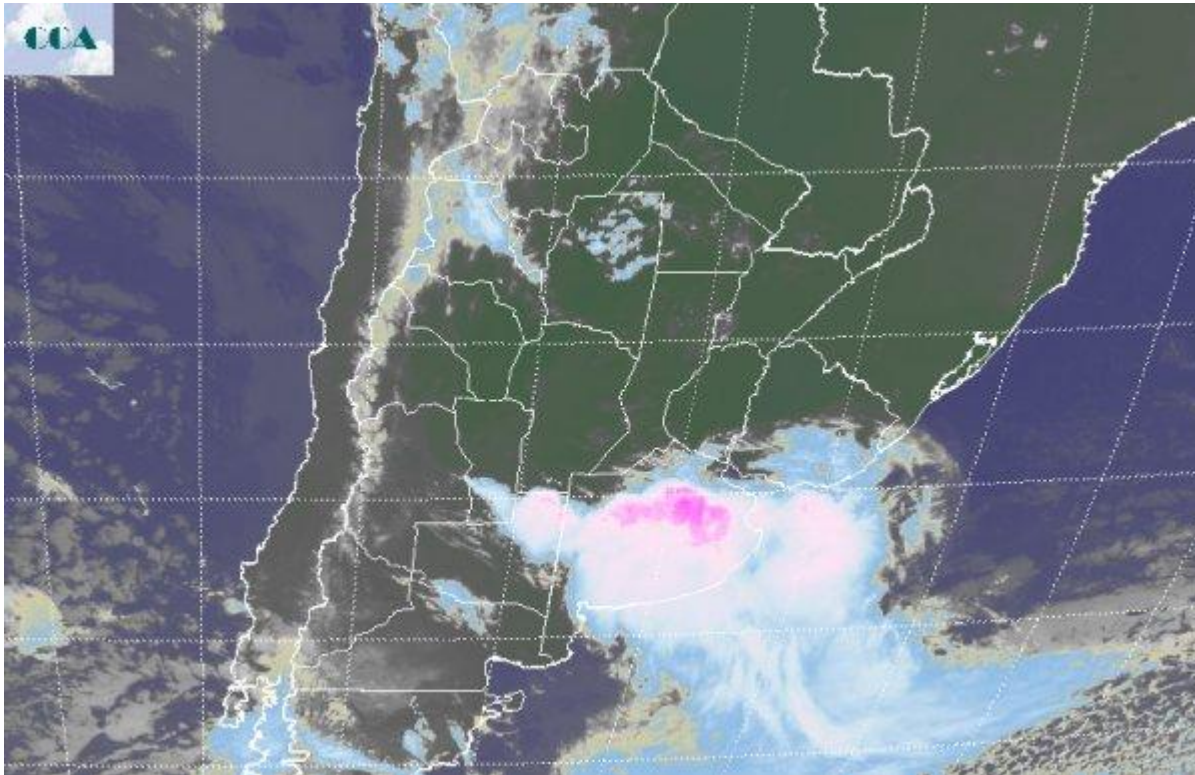


Imagen Satelital

Fecha: Lunes, 12 de marzo de 2012

Hora: 07:50

Fuente: CCA



A pesar de que durante el fin de semana las condiciones se mantuvieron mayormente estables en gran parte de la región pampeana, la masa de aire húmedo permaneció sin demasiadas alteraciones, garantizando un escenario con potencial pluvial ante la perspectiva de un nuevo pasaje frontal. Sobre el noreste de la Patagonia y extendiendo su influencia al sur de BA se observaron lluvias cambiando del viernes para el sábado. Recién en las últimas horas aquel viejo sistema frontal ha logrado avanzar sobre el norte de BA, promoviendo precipitaciones que se han sostenido con variada intensidad a lo largo de la noche. En la imagen satelital se observan las vastas coberturas nubosas que se extienden en la provincia de BA, afectando también el norte de LP y marginalmente el sur de SL. Sobre la cuenca del Salado bonaerense se extienden las principales celdas de tormenta, con nubes que están precipitando hacia el sur pero con menor intensidad. Algunos reportes de lluvia en la zona más activa presentan registros superiores a los 50 milímetros. Se espera que a lo largo del día la zona frontal avance lentamente sobre las provincias del centro. Se espera que las precipitaciones sean homogéneas y de gran cobertura en ER, SF y este de CB, extendiéndose también a Santiago del Estero, perdiendo eficiencia sobre el NEA y el centro norte de la Mesopotamia. Posiblemente no se sumen precipitaciones tan destacadas como las actuales en la línea de tormentas de BA, sin embargo en muchas zonas bastaran para mantener los suelos



saturados. Desde el miércoles las condiciones del tiempo cambian y finalmente se remueve la masa de aire húmedo. Al mismo tiempo se espera un descenso destacado de la temperatura, con mínimas que en el sur de la región pampeana caen al intervalo entre 8°C y 10°C.

