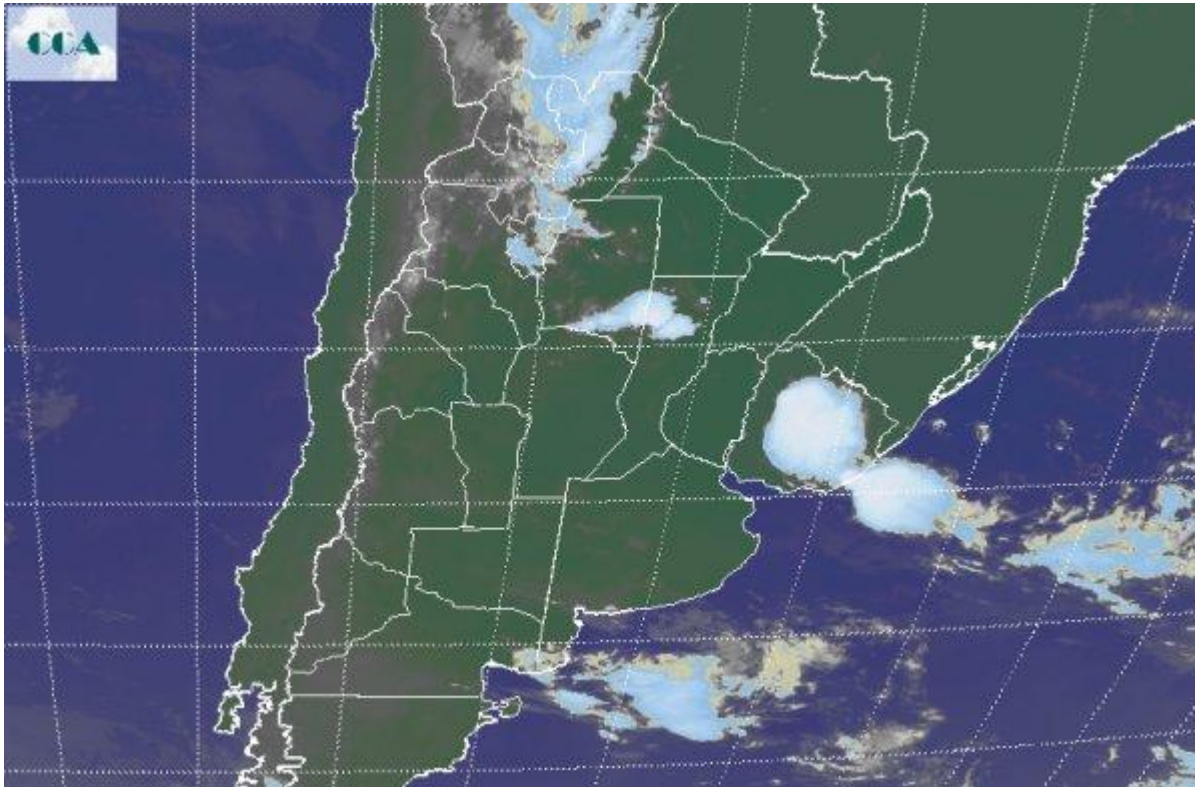


Imagen Satelital

Fecha: miércoles, 07 de marzo de 2012

Hora: 08:10

Fuente: CCA



La jornada de hoy ha comenzado templada y húmeda en toda la región pampeana. Las nieblas y neblinas, que comienzan a disiparse lentamente, se han generalizado en gran parte de la provincia de BA, la Mesopotamia, parte de SF y parte de CB. Actualmente se están reportando lluvias ligeras desde algunas localidades de Jujuy, Salta y Tucumán. Tras las precipitaciones en la región pampeana no se ha observado un cambio de masa de aire, por lo cual la humedad no es limitante para el desarrollo de sistemas precipitantes. La imagen satelital permite justificar las precipitaciones que se reportan en el NOA, dado que es justamente en esta región del país donde prevalecen las coberturas nubosas más extendidas. Las mismas no alcanzan gran desarrollo aunque no se descarta alguna tormenta en escala reducida. Desde el NOA hasta Uruguay se marca la línea frontal estacionaria, que aunque desorganizada todavía promueve alguna actividad. Al norte de esta línea se posiciona una masa de aire más cálida y con mayor contenido de humedad. Sin embargo en el NEA la dinámica atmosférica es estabilizadora e imposibilita el desarrollo de precipitaciones. El tiempo mejorado en toda la región pampeana, puede sostenerse a gran escala en las próximas jornadas. Entre jueves y viernes se espera el avance de un nuevo frente sobre el noreste de la Patagonia. El mismo podría estar dejando lluvias en el sudoeste de la región



pampeana el viernes, aunque para entonces los eventos más importantes se concretarían en el este de Río Negro, con alguna probabilidad de que las precipitaciones se extiendan por LP hacia el sur de CB. En el resto de la región pampeana el tiempo desmejora a partir del domingo o lunes.

