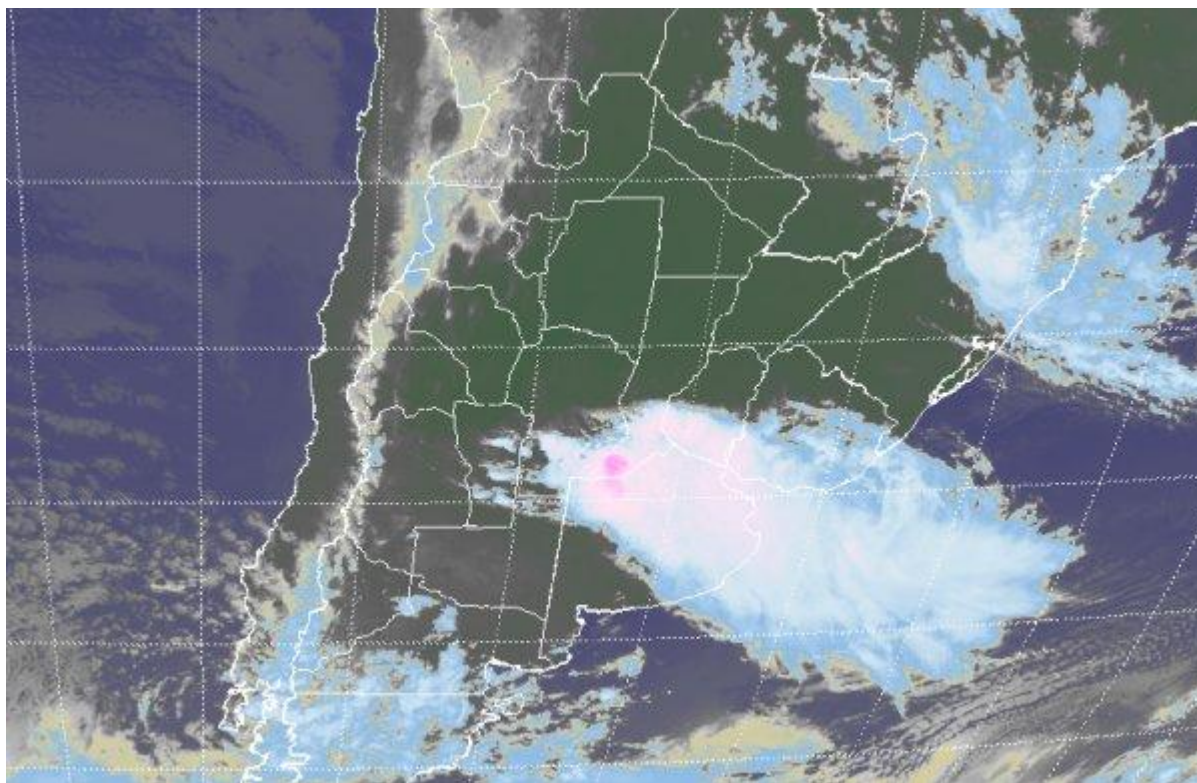


Imagen Satelital

Fecha: martes, 28 de febrero de 2012

Hora: 08:20

Fuente: CCA



El fin de semana presentó algunas precipitaciones durante la jornada del sábado, las cuales no fueron generalizadas ni tampoco de milimetrajes destacados. En las últimas horas un frente se ha definido en el sur de BA, que durante la madrugada avanzó rápido sobre la zona central. Hasta el momento se han reportado lluvias en el gran parte del norte y este de BA, habiéndose observado un paso rápido de la perturbación hacia el sudoeste. Actualmente la zona frontal se ubica estacionaria en la franja central. La masa de aire presente en gran parte del centro norte del país presenta importante disponibilidad de humedad y las temperaturas se mantienen en niveles confortables. Las condiciones del tiempo ya han mejorado en el sudoeste de la región pampeana y es improbable que se restablezcan las condiciones de mal tiempo en el corto plazo. En la imagen satelital, se aprecian celdas de tormenta que desde el sur de SF se extienden hacia las vecindades del norte de BA. El resto del área donde se observan coberturas nubosas, aún presenta importante potencial pluvial, fundamentalmente en el centro sur de ER, centro de CB y SF. También la costa bonaerense, principalmente hacia el norte, está incluida en el área donde pueden concretarse eventos destacados. El tiempo durante la jornada de hoy y mañana permanecerá inestable en toda la franja central del país. Los mejoramientos temporarios



alternarán con precipitaciones y por sectores se espera que se desarrollen algunas tormentas. Las mismas pueden ser acompañadas por tiempo severo, fundamentalmente en áreas de la zona núcleo.

