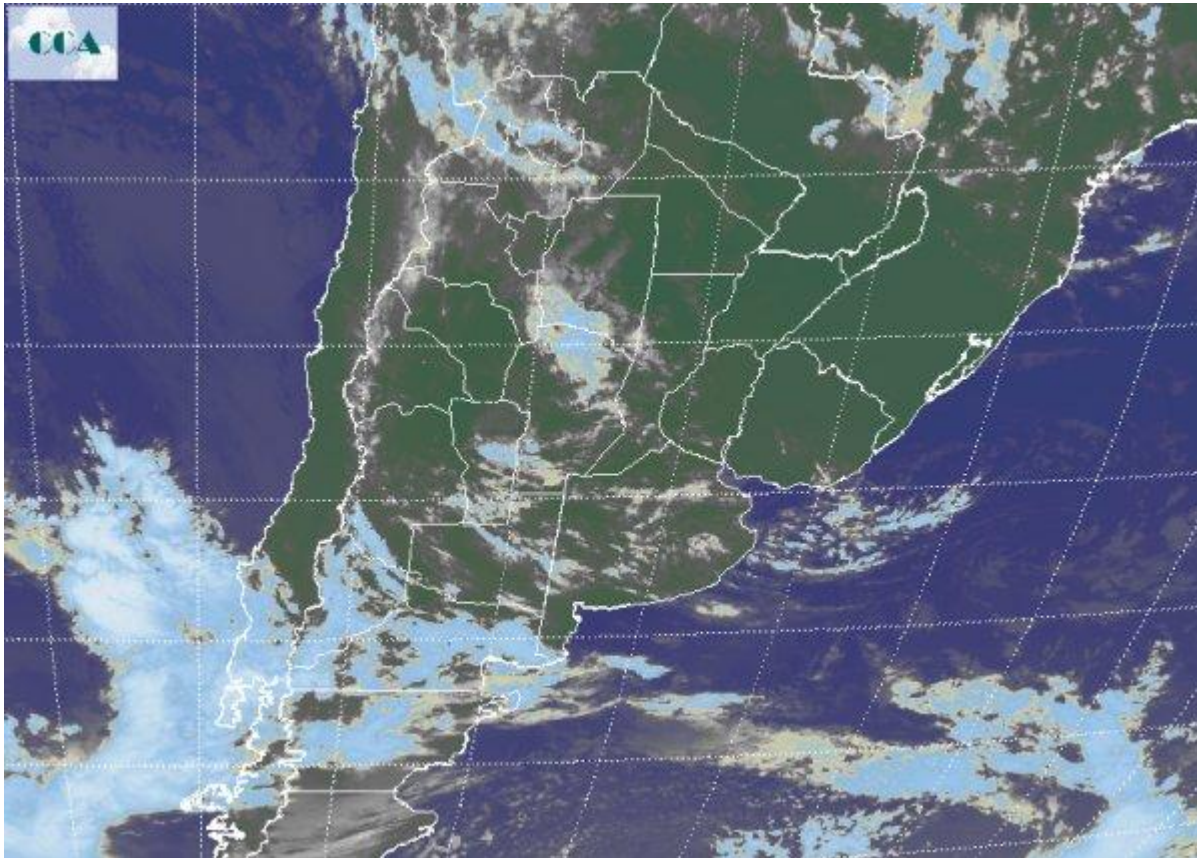


Imagen Satelital

Fecha: viernes, 24 de febrero de 2012

Hora: 08:30

Fuente: CCA



En las últimas horas el ambiente templado se ha venido afianzando, con un proceso caracterizado por el crecimiento de las temperaturas mínimas. De todos modos las máximas se han venido ubicando en valores confortables, definiendo un ambiente agradable teniendo en cuenta las rigurosas condiciones dominantes a lo largo de la semana pasada. Hoy no se han reportado nieblas o neblinas, salvo en el área de influencia del Río de la Plata y algunos sectores del NOA. La imagen satelital, presenta nubosidad que se despliega en forma desorganizada y con poco desarrollo. La misma en algunos sectores de SL y el norte de CB puede ganar dinamismo y generar algunas tormentas localizadas. Con la llegada de un sistema frontal al sur de la región pampeana, el sudoeste de la misma debería mostrar mayor nivel de actividad y consecuentemente las nubes ganarían desarrollo. Para el fin de semana se espera tiempo inestable, principalmente del centro para el sur de la región pampeana. No se descartan lluvias durante el sábado en gran parte de BA y buena parte de LP. Las mismas solo serían de importancia en forma localizada, pero los cielos estarán mayormente cubiertos en esta



zona. El domingo se presentará muy ventoso en la costa bonaerense y los partidos vecinos del interior. Desde el centro hacia el noreste del país las precipitaciones recién se concretarían a partir del martes, aunque previamente también se observarían condiciones inestables. Las temperaturas no experimentarían cambios destacados, tendiendo a mantenerse un patrón con registros algo inferiores a los normales para la época.

